

【本館】 ☎055-272-8888
 ■10月末に閉館いたしました。新図書館開館へ向け準備中。
【臨時図書コーナー】 開館時間 9:00 ~ 17:00
 ■休館日：毎週土、日、月曜日・祝日・年末年始
【三珠分館】 ☎055-272-1204 開館時間 9:00 ~ 17:00
 ■休館日：毎週月曜・祝日・年末年始
【六郷分館】 ☎0556-32-2002
 開館時間 [平日] 正午 ~ 19:00 [土・日] 9:00 ~ 17:00
 ■休館日：毎週月曜・祝日・年末年始
 ※六郷分館のFAX番号が変わりました (FAX:0556-42-8003)

おりがみ工作 六郷分館 6月10日(日)
 午前10時~12時
「かわいい金魚のモビールを作ってみませんか」
【場所】 六郷分館 **【対象】** 小学生以上
 ※参加費は無料です(定員15名)参加希望の方は、六郷分館 ☎0556-32-2002 まで申し込み下さい。
 ※当日の持ち物は「はさみ」です

「子どもにすすめたい本2018」展
 昨年(2017年)出版された児童書の中から、県内の公共図書館職員が選定した100冊のうち所蔵本を対象別に展示します。
【六郷分館】 5/31(木)~6/10(日)
【図書コーナー】 6/14(木)~6/22(金)

今月のおはなし会 気軽にお越し下さい!
 ■本館-[乳幼児] 6/28(木) 11:00 ~ 11:30
 会場：市川大門児童館(市川大門1000番地1)
 ■三珠分館-[幼児~小学生] 毎週(火) 15:30 ~ 16:00
 [乳幼児] 6/22(金) 11:15 ~ 11:45
 ■六郷分館-[幼児~小学生] 6/19(火) 15:30 ~ 16:00

本館 図書館まつり 6月23日(土)
 午後1時30分~3時
とっても楽しい図書館まつり!
楽しいおはなしがいっぱい!
ご家族やお友だちと一緒にあそびに来てね♪
【場所】 下地区公民館 2階
【出演】 トトロ、まっくろくろすけ(図書館ボランティア)
【内容】 大型絵本、大型紙芝居、ブラックパネルシアター、手あそび、寸劇ほか
 ※お車でお越しの方は、峡南医療センター市川三郷病院の駐車場をご利用下さい。

新着図書

■一般向け
『もし文豪たちが現代の文房具を試しに使用したら』
 (福島慎子、寺井広樹・著/ごま書房新社)
 過去に生きた文豪や偉人に現代の最新文房具を紹介する、新たな視点の文房具解説書。もし彼らが試し書きをしたら...という仮説に基づき、昨今の文房具や試し書きについて考察。大学教授などにも協力を仰いだ、歴史的雑学も楽しめる1冊。

■児童向け
『きみはりっぱなマジシャンだ!』
 (アシュレイ エバンソン・作/浜崎絵梨・訳/岩崎書店)
 描かれている帽子を、指でたたいてページをめくると、帽子の中からウサギが出てきたり、小さな本を指でたたくと、すごく大きくなったり絵本のページをめくると、心がときめくマジック満載の絵本!

平成30・31年度
山梨県消費生活協力員
 毎日の暮らしの中で消費生活に関する苦情や相談を受け付けています。市川三郷町の協力員は次の5人です。お気軽に声をおかけ下さい。(敬称略)
 ■市瀬百合子(上野)
 ■新島美智代(市川大門)
 ■深沢和子(岩間)
 ■深澤広子(市川大門)
 ■若尾かな江(市川大門)

河川と農業用施設の維持管理にご協力下さい
 梅雨時や、突然の雷雨や台風が発生する時期の河川と農業用施設(制水ゲート、自動堰、マチなど)の維持管理が重要です。
 自治会や農家の皆さんには引き続き、維持管理のご協力をお願いします。
町土木整備課 ☎055-272-6090

小池 義昭	今村和広	大 大
山本 忠雄	忠 浩	大 大
上田 春男	明 浩	大 大
井上 藤子	敦 明	大 大
網倉 昭光	正 樹	大 大
葛 宮	宮 大	大 大
沢 原	原 同	大 大

石原 秋夫	進 一	市 川
石原かをる	常 江	市 川
岸本 盛雄	伸 高	市 川
佐藤 正美	正 城	市 川
田 田	高 田	市 川

死亡 お悔やみ申しあげます
 氏名：..... 届出人：..... 地域：.....
 乙黒 裕次 〃 興水 輝美
 高山 涼太 〃 芦沢 早香

結婚 すばらしいご家庭を
 両人の氏名：.....
 一瀬 斗喜 敦 市 川
 石原 煌貴 優 太 市 川
 田中 翔太 新太郎 上 野
 杉山 敦紀 伸一郎 上 野

誕生 元気に育ってね
 氏名：..... 届出人：..... 地域：.....
 おめでとう
 4月届出分(敬称略)

6月は、土砂災害防止月間です!

国土交通省では、土砂災害の防止と被害の軽減を目的に、昭和58年より6月を「土砂災害防止月間」と定め、広報活動の推進や防災訓練の実施など様々な取り組みを実施しています。
 山梨県においても、各市町村と連携し、広報活動、危険箇所パトロール、防災訓練等を実施し、土砂災害の未然防止と安全で住み良い県土づくりの推進に努めています。

運動のテーマ 「みんなで防ぼう」 土砂災害
 ○運動期間 6月1日~6月30日まで

知っておきたい 3つのポイント
 土砂災害から身を守るためには、私たち一人ひとりが土砂災害に対して日頃から備えておくことが重要です。ここでは、土砂災害から身を守るために最低限知っておくべき3つのポイントを紹介いたします。

「土砂災害警戒区域」かどうか確認する
 自分の家が土砂災害発生のおそれのある「土砂災害警戒区域」内にあるかどうかを町洪水ハザードマップやホームページで確認して下さい。
 ※ただし、土砂災害警戒区域でなくても、付近に「がけ地」や「小さな沢」などがあれば注意が必要です。

土砂災害警戒情報に注意する
 雨が降り出したら「土砂災害警戒情報」に注意しましょう。土砂災害警戒情報は、大雨による土砂災害発生の危険度が高まった時に、県と気象庁が共同で発表する防災情報です。気象庁などのホームページで確認できるほか、テレビやラジオの気象情報でも発表されます。

土砂災害警戒情報が発表されたら 早めに避難する
 お住まいの地域に土砂災害警戒情報が発表されたら、早めに近くの避難場所など、安全な場所に避難しましょう。
 強い雨や長雨の時などは、町の防災行政無線等による呼びかけにも注意して下さい。
 高齢者や障害のある方など避難に時間を要する場合は、移動時間を考えて早めに避難することが大事です。
 また、土砂災害の多くは木造の1階で被災しています。避難場所への避難が困難な場合は、次善の策として、近くの頑丈な建物の2階以上への避難もしくは家の中で、より安全な場所(がけから離れた部屋や2階以上の階など)に避難しましょう。

土砂災害防止月間を機に、皆さんも自分の地域の危険な場所や避難場所までの経路を確認するなど、万が一の事態に備えておきましょう。

※冊子からはずして壁に貼るなどしてご利用下さい。

市川三郷病院 受付時間・診療科目
☎ 055-272-3000

(土曜・日曜・祝日の受付はありません)

- 午前診療 (受付 8:00～11:30)
- 内科 ⇨ 月～金
 - 消化器 ⇨ 火～金
 - 循環器 ⇨ 月・水・金
 - 外科 ⇨ 月～金
 - 乳腺外来 ⇨ 月～金 (完全予約制)
 - 泌尿器科 ⇨ 月～金 (火のみ完全予約制)
 - 眼 科 ⇨ 月・火・水・金
 - 整形外科 ⇨ 月～木 (火のみ完全予約制)
※月・水・木 初診受付可
 - 皮膚科 ⇨ 火・金
 - 耳鼻咽喉科 ⇨ 火・木・金
 - 心臓血管外科 ⇨ 金 (月1回)

- 午後診療 (受付時間)
- 乳腺外来 ⇨ 火・水 (完全予約制)
 - 脳神経外科 ⇨ 火 (15:00 まで)
 - 婦人科 ⇨ 月・水・金 (完全予約制)
 - 産科セミオープン ⇨ 病院へお問い合わせ下さい。
 - ◆人工透析は月～土の毎日診療
- ※診療は変更になる場合があります。
詳しくは市川三郷病院へお問合せ下さい。
※予約の変更・取り消し等は、
専用ダイヤル ☎ 055-272-5311 まで
(受付時間は 13:00～16:00 ※土・日、祝日を除く)

富士川病院 受付時間・診療科目
☎ 0556-22-3135

(土曜・日曜・祝日の受付はありません)

- 午前診療 (受付 8:00～11:30)
- 内科 ⇨ 月～金
 - 外科 ⇨ 月～金
 - 整形外科 ⇨ 月～金
 - 小児科 ⇨ 月～金
 - 脳神経外科 ⇨ 金
- 午後診療
- 皮膚科 ⇨ 火
- ※電話予約制
- 乳腺外来 ⇨ 水・金
 - 大腸外来 ⇨ 月
 - 呼吸器外来 ⇨ 金
- ※内科は電話予約が必要です。小児科は急患対応となります。

町営国民健康保険診療所
☎ 055-272-7111

- 内科の診療日
- 午前 ⇨ 月・火・水・金・土
 - 午後 ⇨ 火・水・木

内科診療体制 (日曜、祝日休診)

	月	火	水	木	金	土
午前	○	○	○	×	○	○
午後	×	○	○	○	×	×

- 整形外科の診療日
- 午前 ⇨ 土 (神平)
- 診療時間
- 午前9時～正午 / 午後2時～5時
 - ※火曜日は、午後4時20分までにご来院下さい
 - ※水曜日は、午前10時から診療となります
 - ※水曜日は、午後4時30分までにご来院下さい

日 Sunday	月 Monday	火 Tuesday
<p>かんかんむすめ 甘々娘収穫祭 6月9日(土) 午前9時～ 歌舞伎文化公園 糖度がメロン並みにある三珠地区特産の トウモロコシ「甘々娘」の収穫祭です。 皆さまのご来場をお待ちしています。 【主催・問い合わせ】J A 西八代営農経済部 (J A 西八代もろこし部会) ☎055-230-3056</p>		
3 ⑩ニード・図書館(本庁舎)	4 市川三郷 可燃 六郷 金物 貯筋教室(六郷) ⑩図書館・歌舞伎・碑林	5 六郷 可燃 4・7カ月児健診P19 母子健康手帳発行P19
10 六郷 持込可 ⑩ニード・図書館(本庁舎)	11 市川三郷 可燃 六郷 ビン ⑩図書館・歌舞伎・碑林	12 六郷 可燃 心と身体のなんでも相談P10
17 ⑩ニード・図書館(本庁舎)	18 市川三郷 可燃 貯筋教室(六郷) ⑩図書館・歌舞伎・碑林	19 六郷 可燃
24 市川三郷 租大 三珠支所職員駐車場 午前9時～正午 ※処分費用は個人負担です ⑩ニード・図書館(本庁舎)	25 市川三郷 可燃 六郷 ベット ⑩図書館・歌舞伎・碑林	26 六郷 可燃

身延町ふるさとハローワーク開庁時間変更
変更前(平成30年6月1日(金)まで) 午前8時30分～午後5時
↓
変更後(平成30年6月4日(月)から) 午前9時00分～午後5時
※開庁日に変更はありません(月から金、祝日・年末年始除く)

三珠地区・六郷地区の方
住民健康診断の申し込みは
お済みですか？

申し込み締め切りは **6月15日(金)** までです。
お早めにお申し込み下さい。
***住民健診の申し込み用紙は5月中旬に送付しています。**

町町いきいき健康課 ☎ 0556-32-2114 町町民課 ☎ 055-272-1105

水 Wednesday	木 Thursday	金 Friday	土 Saturday
30 ^{5月} ⑩つむぎ	31 ^{5月} 軽自動車税納期限 学校給食費第2期納期限	1 市川三郷 可燃 六郷 可燃 カンガルー学級P18 行政・人権相談P10	2 ⑩図書館(本庁舎)
6 市川三郷 可燃 六郷 可燃 貯筋教室(三珠) ⑩つむぎ	7 貯筋教室(市川) 3歳児健診P19	8 市川三郷 可燃 六郷 可燃 貯筋教室(大同) 離乳食教室P18	9 甘々娘収穫祭P11 ⑩図書館(本庁舎)
13 六郷 プラ ⑩つむぎ	14 六郷 古織 1歳6カ月児健診P19	15 市川三郷 可燃 六郷 可燃 カンガルー学級P18 リリース教室P18	16 ⑩図書館(本庁舎)
20 市川三郷 鉄 六郷 可燃 貯筋教室(三珠) ⑩つむぎ	21 貯筋教室(市川) ⑩つむぎ	22 市川三郷 可燃 六郷 可燃 貯筋教室(大同)	23 Kyonanフォトロゲイニング with歌舞伎&落語④P15 ⑩図書館(本庁舎)
27 六郷 プラ 可燃 10・13カ月児健診P19 母子健康手帳発行P19 ⑩つむぎ	28	29 市川三郷 可燃 六郷 可燃	30 ⑩図書館(本庁舎)

子どもの人権 110番
「いじめ」「虐待」など、子どもをめぐる人権問題の電話相談を受け付けます。
☎ 0120-007-110
相談時間 平日(月～金) 午前8時30分～午後5時15分
岡甲府地方方法務局 ☎055-252-7239

自殺予防のための相談
『生きているのがつらい』と悩まれている方、まずはご相談下さい。
おこなおう まるろうよ こころ
☎ 0570-064-556
こころの健康相談統一ダイヤル 平日(月～金) 午前9時～午後4時
夜間(火～土) 午後4時～午後10時

6月いちがわみさとカレンダー

カレンダーの見方
⑩ → 休館日
P19 → 本誌 19 ページに詳細記事あり
④ P15 → 本誌 4 月号 15 ページに詳細記事あり

今月の各種相談

- 行政相談
▽三珠・市川地区 6月1日(金)14時～16時
町役場本庁舎2階会議室2 ④町総務課 庶務係 ☎055(272)1102
- ▽六郷地区 6月1日(金)14時～16時 六郷町民会館2階小会議室 ④町六郷支所庶務係 ☎0556(32)2111
- 特設人権相談 6月1日(金)10時～15時 六郷町民会館2階小会議室 ④町六郷支所庶務係 ☎0556(32)2111
- 心と身体なんでも相談(要予約)
6月12日(火)10時～11時30分▽三珠健康管理センター1階診察室▽六郷ふれあいセンター
④町いきいき健康課 ☎0556(32)2114
- 教育相談 町教育委員会 ☎055(272)6093
- 消費生活相談 今月はお休みさせていただきます。次回は9月13日(木)に開催します。④町商工観光課商工係 ☎055(240)4157

子どもの急病や心配いとの相談は…

- 小児救急電話相談 ☎#8000
または ☎055(226)3369 へ
利用時間▽平日・午後7時～翌朝7時▽土曜日・午後3時～翌朝7時▽日曜日(祝日) 午前9時～翌朝7時
※受診の問い合わせ・相談・助言など
- 山梨県産前産後電話相談
助産師による相談・助言24時間対応 ☎055(269)8110
- 児童相談所全国共通ダイヤル ☎189
虐待かも…と思ったら情報をお寄せ下さい

第4話 マイナンバーカード交付の流れ

次に、自分の暗証番号を決めてもらうよ

その後、パソコンで顔認証を行い、暗証番号を入力してもらいます

申請から約1か月後…

ん？役場からハガキが届いたぞ？

ハガキに書いてある持ち物を持って…

マイナンバーカードの役場へお取寄せ

カードの有効期限は……

やったー！マイナンバーカード手に入れたぞー

役場

マイナンバーカードをもらいにきたよ！

それではまず、持ち物の確認から！届いたハガキ・通知カード・本人確認書類をお願いします！

マンガで学ぶマイナンバー
マイナンバーについてシリーズで紹介していきます。

※マイナンバーカードを交付するには、
①届いたハガキ ②通知カード ③本人確認書類（免許証、パスポートなど1点。または、保険証、年金手帳など写真付きでないもの2点の提示が必要） ④住基カード（お持ちの方のみ）が必要になります。詳しくは、町町民課町民係までお問い合わせ下さい。 ☎ 町町民課町民係 ☎ 055-272-1105



新作歌舞伎 NARUTO -ナルト-

6月23日(土)午前10時より(窓口販売・お引き取りは6月25日から)
チケット電話予約・Web受付開始
チケットホン松竹 ☎ 0570-000-489 または ☎ 03-6745-0888
(受付午前10時～午後6時)

チケット web 松竹 チケットWeb松竹 検索 (24時間受付)

【日時】8月4日(土)～27日(日) ※休演は公式サイトをご確認ください
(昼の部：午前11時、夜の部：午後4時30分)

【場所】新橋演舞場(東京都中央区銀座)

【料金】一等席 14,500円
二等A席 8,500円
二等B席 5,000円
三階A席 5,000円
三階B席 3,000円
栈敷席 15,500円

市川三郷町観光大使
市瀬秀和氏 出演
詳しくは公式サイト
naruto-kabuki.com をご覧下さい



歌舞伎鑑賞会

第十一代市川海老蔵丈 出演「七月大歌舞伎」

市川三郷町は、江戸歌舞伎の最高峰・市川團十郎宗家発祥の地です。
今年も、第十一代市川海老蔵丈が出演する「七月大歌舞伎」が、歌舞伎座で公演されます。
町では、この公演を観劇する「歌舞伎鑑賞会」の参加者を募集します。歌舞伎という日本伝統の素晴らしい文化を楽しみませんか？

【日時場所】7月17日(土) (午前11時開演)
歌舞伎座(東京都中央区)
【主な出演者】市川海老蔵・中村獅童 他
【演目】三國無雙瓢箪久出世太閤記(序幕・二幕目・大話)

参加者募集 自己負担金 15,000円
※内訳：観覧料(1等席)18,000円、食事代 2,000円
(町補助 5,000円)

【申込期間】6月7日(土)～6月20日(日)
(平日 午前8時30分～午後5時15分)
【募集人員】51名 ※市川三郷町内在住者に限る
【申込方法】「本庁舎・三珠庁舎・六郷庁舎」設置の応募用紙に必要事項を記入し、お申込み下さい。※申込用紙1枚につき2名分まで(申し込みは、お一人様1回に限りです。)募集人員を超える場合は抽選となります。※昨年不参加の方を優先して抽選させていただきます。※抽選の結果は、郵送により通知します。
※6月25日(日)頃発送予定
☎ 町商工観光課観光係 ☎ 055-240-4157

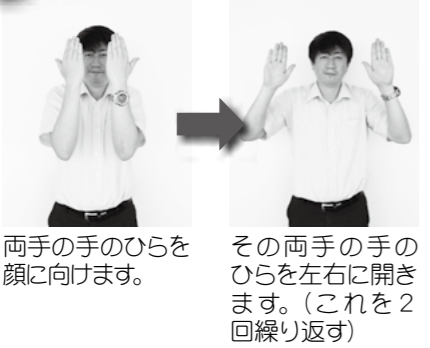


基本的な手話を覚えよう 連載 vol.28

今回は「facebook」、「動画」と都道府県の「栃木」を紹介します

町福祉支援課福祉係 ☎ 055 (272) 1106

フェイスブック「facebook」



「動画」



栃木
左の手のひらの周りに右手のひらで、栃の葉の形を描きます。

YouTubeに手話動画をアップしました

市川三郷町手話言語条例が平成27年9月に制定され、町では手話に関する取り組みを進めています。さらなる手話の普及や、ろう者に対する理解を促進し、より身近に手話に触れることができるよう手話動画を作成しました。今後も2か月に1回程度アップしていく予定です。
町ホームページと町 facebook から動画にアクセスできます。

■下記のQRコードを読み取り町ホームページにアクセス



小さな掛金、大きな補償 スポーツ安全保険



傷害保険	賠償責任保険	突然死葬祭費用保険
対象となる事故	団体での活動中の事故／往復中の事故	
保険期間	平成30年4月1日午前0時から平成31年3月31日午後12時まで(申込受付は平成30年3月から)	
掛金	掛金(1人年額800円～1,850円)は、活動内容・年齢によってご選択いただく加入区分ごとに異なります。ただし、危険度の高いスポーツを補償するD区分は11,000円	
補償内容	補償内容は、加入区分によって異なります。詳しくは、ホームページなどをご覧ください。	

スポーツ安全協会 山梨県支部 〒400-0836 甲府市小瀬町840 携帯電話から資料請求ができます。
TEL 055-243-3920 電話受付時間 午前9時～午後5時(土、日、祝日を除く。) スポーツ安全保険 検索