

蒼天そうてんに咲く――

ぼたんの花まつり 詳細記事2ページ

まちのすがた

■人口 16,014 人 (- 4)
 男性 7,841 人 (+ 3)
 女性 8,173 人 (- 7)
■世帯 6,672 戸 (- 3)
※平成 30.5.1 現在
() 内は対前月比

笑顔花咲く

ぼたんの花まつり

歌舞伎文化公園で4月21日、第21回「ぼたんの花まつり」が開催されました。
ぼたんの花も見頃を迎え、大輪の花を咲かせ（写真表紙）、大勢の来場者で賑わいました。
会場では、毎年好評の福祉ネイリストによる歌舞伎ネイルや、顔や手に歌舞伎の隈取などがデザインされた歌舞伎フェイスマスクをはじめ今年は新たに「クイズラリーin歌舞伎の郷」などの催しが行われました。模擬店ブースでは、農産物・特

産物の直売や姉妹町である西伊豆町のところてんの無料配布などが行われました。
ステージイベントは元気な保育園児の呼び込み神輿で始まり（写真①）、三珠歌舞伎太鼓の迫力のある演奏（写真②）やフォークダンス（写真③）、昨年好評だった表門神社の太々神楽（写真④）などが披露されました。
ぼたんの花まつりは、毎年色々な企画で楽しめるイベントとして親しまれています。



①



②



③



④



■グランプリ

『神様といっしょに』立川 功明（市川三郷町）
《講評》高い位置からの撮影で、法被の背中が覆いつくされています。望遠による重なり効果もあり躍動感がでています。作者の意図がよくわかる計算された作品です。

市川三郷フォトコンテスト 入賞作品2017

■四季の祭り賞



春賞『暮れ行く刻』沢登圭造（南アルプス市）



夏賞『神明の花火』土屋征吉（市川三郷町）



秋賞『カップル』花輪富夫（南アルプス市）



冬賞『荒行僧』一瀬芳三（市川三郷町）

町では「市川三郷フォトコンテスト」と称し、一年間をとって町内の情景を表現した写真を募集しました。町内外から全110点の応募があり、入賞者がぼたんの花まつりにおいて表彰されました。

審査委員長のとづかはるおさんは「応募された方々の技術的レベルが高く、町の四季の作品を多数拝見し、風景、文化がよく伝わってきました。写真撮影の被写体が四季折々多数あり、撮影に適した町だと思いました。ピンボケや極端に露出の悪い作品は皆無でした。今回残念ながら入選されなかった方々もレベルの高い作品が多数ありましたので、諦めずに応募を続けて下さい」と総評しました。



▲ぼたんの花まつりで表彰式が行われました

■特別賞

木谷 昌経（市川三郷町） 村田 雅生（市川三郷町）

■入選

村松 貞夫（市川三郷町） 中村 知子（中央市） 岩谷 秀雄（甲府市）
高野 宣三（市川三郷町） 岡田 優子（甲斐市）

2018市川三郷フォトコンテスト 作品募集

町では、町内の情景を表現した「市川三郷フォトコンテスト」を企画し、作品を募集しています。

入賞作品はイベントポスター、ホームページなどのPRに活用させていただきます。写真撮影に興味のある方はふるってご応募下さい。

【募集テーマ】「いちかわみさと」の四季（春夏秋冬）
あなたが見つけた市川三郷町の四季を自由に切り取った写真を募集します。市川三郷町の祭り、イベント、風景、文化、人々の交流などが感じられる写真をご応募下さい。

【応募サイズ】フジカラープリント・RP プリント NEO・RP クリスタル NEO・デジカメプリントクリスタル PRO・クリスタル Lite の4ッ切、またはワイド4ッ切

【募集締め切り】平成31年2月28日（当日消印有効）

【応募先】山梨フジカラー製品取扱店、町商工観光課観光係（市川三郷町上野 2714-2 ☎ 055-240-4157）

【賞品】グランプリ1点（賞金10万円）、四季の写真賞4点（賞金2万円）、特別賞2点（賞金1万円）、入選5点（副賞）、ファミリー賞5点（副賞）※高校生以下の賞金は図書券

【主催】市川三郷町

【協賛】町内写真館（芦沢カメラ、カメラのドバシ、塚原写真館、いわま写真）

【後援】（株）山梨フジカラー、山梨県写真団体連絡協議会、三珠地区文化協会写真部、市川カメラクラブ

平成30～32年度 段階別介護保険料（表1）

段 階	対 象 者	年 額 (月 額)	基 準 割 合
第1段階	世帯全員が 町民税非課税	生活保護受給者、老齢福祉年金受給者、合計 所得金額と課税年金収入額の合計 80 万円以下	34,020 円 (2,835 円)
第2段階		合計所得金額と課税年金収入額の合計 80 万 円超 120 万円以下	56,700 円 (4,725 円)
第3段階		合計所得金額と課税年金収入額の合計 120 万 円超	56,700 円 (4,725 円)
第4段階	本人が 町民税非課税 (世帯課税)	合計所得金額と課税年金収入額の合計 80 万 円以下	68,040 円 (5,670 円)
第5段階		合計所得金額と課税年金収入額の合計 80 万 円超	75,600 円 (6,300 円)
第6段階	本人が 町民税課税	合計所得金額 120 万円未満	90,720 円 (7,560 円)
第7段階		合計所得金額 120 万円以上 200 万円未満	98,280 円 (8,190 円)
第8段階		合計所得金額 200 万円以上 300 万円未満	113,400 円 (9,450 円)
第9段階		合計所得金額 300 万円以上	128,520 円 (10,710 円)

今年度からの介護保険料額は基準
額で11・9%の増額となりました。
増額となった理由としては次の要因
が挙げられます。

▼高齢者世帯の増加、老々介護、認々
介護、独身の介護者の増加による在
宅介護の限界が予測されることから
施設利用希望の増加が見込まれる。

▼本町の高齢化率は平成29年度で35・
7%、平成32年度には38・1%と上
昇が予測され、介護や介護予防を必

要とする方の介護給付費の増加が見
込まれる。

▼高齢者の内、後期高齢者が占める割
合は平成29年度で56・6%、平成32年
度には57・6%と上昇が予測され、重
度の要介護者の増加が見込まれる。

▼本町の介護認定率は平成29年度で
16・1%、平成32年度には17・6%
と上昇が予測されサービス利用量の
増加が見込まれる。

▼介護報酬の改定による給付費の増
加や消費税の増税によるサービス費
の増加が見込まれる。

▼家族介護のために仕事を辞めるこ
とを防ぐ「介護離職ゼロ」を実現す
るための施設増加を見込むため。

▼介護保険料の負担率は人口比に
よって計算されるため、介護給付費
に対する65歳以上の方の負担割合は
これまでの22%から23%に増加した。

介護保険料 値上げの理由

今年度からの保険料

新たに第7期介護保険事業計画が
スタートし、65歳以上の方の介護保
険料も見直されました。

平成30年度からの介護保険料は、
基準額で月額6,300円です。

個人の保険料額は、対象となる方、
またその世帯の昨年1年間の所得を
元に9段階に分けられています。そ
れぞれの段階の条件、年額、月額
は表1のとおりです。保険料確定に伴
う「介護保険料納入通知書」の発送
は7月上旬を予定しています。

介護保険制度では、3年ごとに「介護保険事業計画」
を策定し、介護保険サービスの見込量やサービス確保
の検討などを具体的に計画することになっています。

町ではこれに基づき、平成30年度から平成32年
度までの総合的な高齢者福祉施策の方向及び事業内
容等を設定し、今後の円滑な介護保険事業の運営と、
高齢者が住み慣れた地域で自分らしい暮らしを送るこ
とができるよう各種施策を展開するために「第7期市川
三郷町介護保険事業計画・高齢者福祉計画」を策定
しました。

介護保険制度は、介護の必要な状
態になった方に対して社会全体で支
え合い、介護保険サービスを提供す
る制度として平成12年に創設されま
した。

介護保険事業計画は、介護保険法
や老人福祉法に基づき3年に一度の
見直しを行い、現状と計画との格差
を調整しています。介護保険制度は、
施行後18年が経過し、介護サービス
を利用されている方も増加し、本町
の高齢者を支える制度としてなくて
はならない制度です。

介護保険制度が 始まって18年

町の今後を考えたとき、高齢化
がますます進むうえ、高齢者の単
独世帯や夫婦のみの世帯、認知症
の人はさらに増加することが予測
されています。

団塊の世代が75歳以上となる平
成37年（※新元号への移行に伴い
元号読み替え）を見据え、地域の
実情にあい、地域で支えるという
視点での「地域包括ケアシステム」
の深化と推進をめざす必
要があります。（図1）

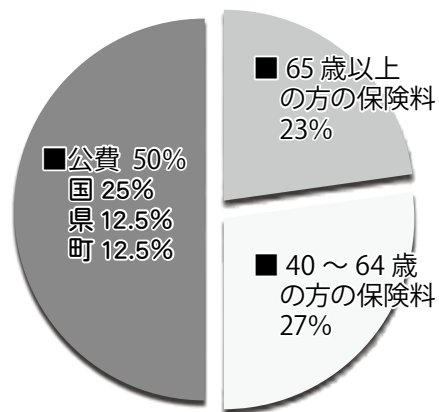
計画の基本方針と 基本施策

介護保険料の設定には、介護報酬
の改定、認定者数の推移、サービス
利用の見込などからどのくらい費用
がかかるかを推計し、さらに町が継
続的に取り組んでいる介護予防事業
の効果を踏まえ、3年間の介護保険
事業費を算出しました。平成32年度
までの3年間に必要となる費用は
63億1千7百万円と推計されます。

介護保険に係る費用のうち半分は
被保険者の支払う保険料で残りの半
分は国や県、町の公費でまかなって
いきます。（図2）

介護保険の財源構成

■財源構成（図2）



介護保険料が 改定されます

第7期介護保険事業計画・高齢者福祉計画の
策定と介護保険料改定のお知らせ

市川三郷町福祉支援課介護係
☎ 055-272-1106

■施策の体系（図1）

基本理念

住み慣れた地域で自分らしく暮らせる、
人にやさしいまちづくり

基本方針

高齢者が生きがいを持ち、
安心して健やかに暮らせる、まちづくり
～地域包括ケアの深化・推進を目指して～

基本施策

- ① 新しい総合事業の推進
- ② 医療・介護の連携推進
- ③ 生活支援・介護予防サービスの
基盤整備の推進
- ④ 認知症施策の総合的な推進
(認知症総合支援事業)
- ⑤ 高齢者虐待防止・権利擁護の推進
- ⑥ 地域ケア会議の推進
- ⑦ 住環境の整備
- ⑧ 介護サービスの充実

地域包括ケアシステムの強化

**第7期市川三郷町
男女共同参画推進委員
が委嘱されました**

町では「輝く笑顔倍増プロジェクト」と題し、地域の男女共同参画をさらに推進するため活動に取り組んでいます。

平成30年4月26日に第7期市川三郷町男女共同参画推進委員会委員委嘱式が行われ、15名の委員が委嘱されました。任期は平成32年3月31日までです。

推進活動は「市川三郷町男女共同参画プラン」輝く笑顔いしかわみさと」に基づいて行われます。



▲4月26日に開催された第1回市川三郷町男女共同参画推進委員会

**第7期市川三郷町
男女共同参画推進委員**
順不同敬称略

■会長	市瀬百合子
■副会長	笠井辰生
■委員	加藤すみ子 吉原ゆかり 若尾かな江 青柳一美 太田光 長田稔 河西翼 片山由男 早川一樹 村上裕志 村松宏記 望月良美 渡辺瑞穂

やまなし男と女とのフォーラム

逃げるは恥だが役に立つに学ぶ～あなたの未来～

6月24日 日 13:30～16:00
甲府市総合市民会館

参加無料です。どなたでもご参加下さい。

【問い合わせ・申し込み】
 山梨県民生活・男女参画課 ☎ 055-223-1358

トークセッション

「逃げるは恥だが役に立つに学ぶ～あなたの未来～」をテーマに「逃げるは恥だが役に立つ」の原作者海野つなみ氏と、埼玉大学教授石阪督規氏のトークセッションを行います。

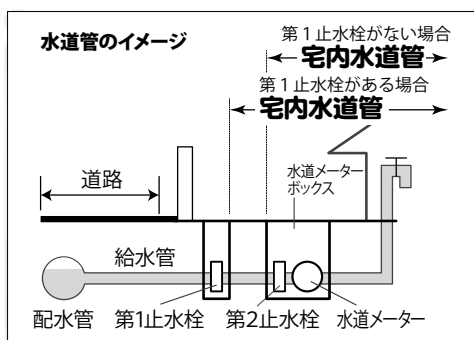
無料託児あり※要予約

講師 **海野つなみ氏**
 (「逃げるは恥だが役に立つ」原作者)
石阪 督規氏 (埼玉大学教授)

6月1日から7日は水道週間です

※**水道週間**とは、毎年6月1日から7日まで、生活環境の改善を図ることを目的に、毎年度実施していることとされています。この期間中は、水道メーターボックスの点検や、漏水の調査などを行います。

【問い合わせ】町生活環境課
 ☎ 055-272-6092



水道週間は、毎年度6月1日から7日まで、生活環境の改善を図ることを目的に実施されています。この期間中は、水道メーターボックスの点検や、漏水の調査などを行います。

また、個人負担となります。漏水の調査や修理費用は、個人負担となります。

また、個人負担となります。漏水の調査や修理費用は、個人負担となります。



児童扶養手当

自立促進を目的に父母の離婚、父または母の死亡などによって、父または母と生計が異なる児童に手当を支給する制度です。

☎ 町いきいき健康課子育て支援係 ☎ 0556-32-2114

心身障害者 心身障害児福祉手当

在宅の心身障害児・心身障害者を保護している方に対し、手当を支給します。

【支給対象者】

次のいずれかを所持している者の保護者

□身体障害者手帳1～2級

□療育手帳 障害程度A

□精神保健手帳1～2級

※ただし次の方は対象にはなりません。

- ・障害年金、特別障害者手当、障害児福祉手当、特別児童扶養手当の受給者
- ・施設入所者
- ・市町村民税課税世帯に属する方

【支給額】月に2,000円

【支給月】7月、11月、3月(4カ月分まとめて支給します)

☎ 町福祉支援課福祉係 ☎ 055-272-1106

障害児福祉手当

重度の障害があり、日常生活において常時介護を必要とする20歳未満の在宅の方に支給されます。

該当となる重度の障害の程度は、身体の障害(内科的疾患も含む)が、おおむね身体障害者手帳1級(両手指欠損など一部の2級)、精神の障害については、療育手帳がA-2a程度の知的障害、または同程度以上の精神障害です。

なお、所得制限などにより手当が支給されない場合があります。

☎ 町福祉支援課福祉係 ☎ 055-272-1106

特別障害者手当

著しく重度の障害があり、日常生活において常に特別の介護を必要とする20歳以上の在宅の方に支給されます。

著しく重度の障害とは、おおむね身体障害者手帳1級(視力・聴覚障害などは一部2級)程度の異なる障害が2つ以上ある場合と、最重度の知的障害や精神障害がある場合です。

なお、3カ月以上の入院や所得制限などにより手当が支給されない場合があります。

☎ 町福祉支援課福祉係 ☎ 055-272-1106

申請はお済みですか？

各種手当などのお知らせ

町には、福祉の増進を図るため、扶養手当など様々な制度があります。これらの手当は、申請をしないと受けることができません。主な手当などを紹介しますので、もう一度チェックしてみてください。

児童手当

■対象 中学卒業までの子を養育している方

■支給額 ☑3才未満⇒15,000円

☑3才以上⇒10,000円

(ただし第3子以降は15,000円)

☑中学生⇒10,000円

■所得制限

子どもを養育している方

の所得が右の限度額以上の

場合、支給額は一律5,000

円です。

扶養親族等の数	所得制限限度額
0人	622万円
1人	660万円
2人	698万円
3人	736万円

■支給時期

原則として毎年6月、10月、2月にそれぞれ前月分までを支給します。

◆◆◆現況届の提出をお忘れなく◆◆◆

※6月上旬、各家庭に送付予定です

提出がない場合は、6月以降の手当が受けられなくなりますのでご注意ください。

■提出期限 6月29日 迄

■現況届に必要な添付書類

・請求者の方が厚生年金加入者の場合

⇒「健康保険被保険者証」の写しなど

※詳細は6月上旬にお手元に届く通知をご覧ください。

☎ 町いきいき健康課子育て支援係 ☎ 0556-32-2114

特別児童扶養手当

障害があり、日常生活において常時介護を必要とする20歳未満の児童を養育している家庭に支給されます。

支給要件として、おおむね身体障害者手帳1～3級、療育手帳A～B-1程度の交付を受けている方です。

なお、所得制限などにより手当が支給されない場合があります。

☎ 町福祉支援課福祉係 ☎ 055-272-1106



【本館】☎055-272-8888
■10月末に閉館いたしました。新図書館開館へ向け準備中。
【臨時図書コーナー】開館時間 9:00 ～ 17:00
■休館日：毎週土、日、月曜日・祝日・年末年始
【三珠分館】☎055-272-1204 開館時間 9:00 ～ 17:00
■休館日：毎週月曜・祝日・年末年始
【六郷分館】☎0556-32-2002
開館時間 [平日] 正午～ 19:00 [土・日] 9:00 ～ 17:00
■休館日：毎週月曜・祝日・年末年始
※六郷分館の FAX 番号が変わりました (FAX:0556-42-8003)

おりがみ工作 六郷分館 6月10日(日) 午前10時～12時 「かわいい金魚のモビールを作ってみませんか」

【場 所】六郷分館 【対 象】小学生以上
※参加費は無料です (定員 15 名) 参加希望の方は、六郷分館 ☎ 0556-32-2002 まで申し込み下さい。
※当日の持ち物は「はさみ」です

「子どもにすすめたい本2018」展

昨年 (2017 年) 出版された児童書の中から、県内の公共図書館職員が選定した 100 冊のうち所蔵本を対象別に展示します。

【六郷分館】 5/31 (木) ～ 6/10 (日)
【図書コーナー】 6/14 (木) ～ 6/22 (金)

今月のおはなし会 気軽にお越し下さい！

■本館－[乳 幼 児] 6/28 (木) 11:00 ～ 11:30
会場：市川大門児童館 (市川大門 1000 番地 1)
■三珠分館－[幼児～小学生] 毎 週 (火) 15:30 ～ 16:00
[乳 幼 児] 6/22 (金) 11:15 ～ 11:45
■六郷分館－[幼児～小学生] 6/19 (火) 15:30 ～ 16:00

本館

図書館まつり 6月23日(土) 午後1時30分～3時

とっても楽しい図書館まつり！
楽しいおはなしがいっぱい！
ご家族やお友だちと一緒にあそびに来てね♪

【場所】下地区公民館 2階

【出演】トトロ、まっくろくろすけ (図書館ボランティア)

【内容】大型絵本、大型紙芝居、ブラックパネルシアター、手あそび、寸劇 ほか

※お車でお越しの方は、峡南医療センター市川三郷病院の駐車場をご利用下さい。

新 着 図 書

■一般向け

『もし文豪たちが現代の文房具を試しに試してみたら』
(福島慎子、寺井広樹・著 / ごま書房新社)

過去に生きた文豪や偉人に現代の最新文房具を紹介する、新たな視点の文房具解説書。もし彼らが試し書きをしたら…という仮説に基づき、昨今の文房具や試し書きについて考察。大学教授などにも協力を仰いだ、歴史的雑学も楽しめる 1 冊。

■児童向け

『きみはりっぱなマジシャンだ！』
(アシュレイ エバンソン・作 / 浜崎絵梨・訳 / 岩崎書店)

描かれている帽子を、指でたたいてページをめくると、帽子の中からウサギが出てきたり、小さな本を指でたたくと、すごく大きくなったり絵本のページをめくるのが楽しい、心がときめくマジック満載の絵本！



6月は、土砂災害防止月間です！

国土交通省では、土砂災害の防止と被害の軽減を目的に、昭和58年より6月を「土砂災害防止月間」と定め、広報活動の推進や防災訓練の実施など様々な取り組みを実施しています。

山梨県においても、各市町村と連携し、広報活動、危険箇所パトロール、防災訓練等を実施し、土砂災害の未然防止と安全で住み良い県土づくりの推進に努めています。

○運動のテーマ

「みんなで防ぼう」

土砂災害

○運動期間

6月1日～6月30日まで

知っておきたい 3つのポイント

土砂災害から身を守るためには、私たち一人ひとりが土砂災害に対して日頃から備えておくことが重要です。ここでは、土砂災害から身を守るために最低限知っておくべき3つのポイントを紹介します。

「土砂災害警戒区域」

かどうか確認する

自分の家が土砂災害発生のおそれのある「土砂災害警戒区域」内にあるかどうかを町洪水ハザードマップやホームページで確認して下さい。

※ただし、土砂災害警戒区域でなくても、付近に「がけ地」や「小さな沢」などがあれば注意が必要です。

土砂災害警戒情報に

注意する

雨が降り出したら「土砂災害警戒情報」に注意しましょう。土砂災害警戒情報は、大雨による土砂災害発生の危険度が高まった時に、県と気象庁が共同で発表する防災情報です。気象庁などのホームページで確認できるほか、テレビやラジオの気象情報でも発表されます。

土砂災害警戒情報が 発表されたら 早めに避難する

お住まいの地域に土砂災害警戒情報が発表されたら、早めに近くの避難場所など、安全な場所に避難しましょう。

強い雨や長雨の時などは、町の防災行政無線等による呼びかけにも注意して下さい。

高齢者や障害のある方など避難に時間を要する場合は、移動時間を考えて早めに避難することが大事です。

また、土砂災害の多くは木造の1階で被災しています。避難場所への避難が困難な場合は、次善の策として、近くの頑丈な建物の2階以上への避難もしくは家の中で、より安全な場所（がけから離れた部屋や2階以上の階など）に避難しましょう。

土砂災害防止月間を機に、

皆さんも自分の地域の危険な場所や避難場所

までの経路を

確認するなど、

万が一の事態

に備えておき

ましょう。



おめでとう
4月 届出分
(敬称略)

※本人・ご家族の申し出があったもののみ掲載

誕生 元気に育ってね
氏名 届出人 地域

杉山 敦紀 伸一郎 上野

田中 翔太 新太郎 上野

石原 煌貴 優太 市川

一瀬 斗喜 敦 市川

結婚 すばらしいご家庭を
両人の氏名

高山 涼太 芦沢 早香

乙黒 裕次 興水 輝美

死亡 お悔やみ申しあげます
氏名 届出人 地域

石原 秋夫 進一 市川

石原かをる 常江 市川

岸本 盛雄 伸 高田

佐藤 正美 正城 高田

小池 義昭 今村和広 大

山本 忠雄 忠浩 大

上田 春男 明 宮原

井上 藤子 敦 宮原

網倉 昭光 正樹 葛籠 沢

平成30・31年度 山梨県消費生活協力員

毎日の暮らしの中で消費生活に関する苦情や相談を受け付けています。市川三郷町の協力員は次の5人です。お気軽に声をおかけ下さい。(敬称略)

■市瀬百合子 (上野)
■新島美智代 (市川大門)
■深沢 和子 (岩間)
■深澤 広子 (市川大門)
■若尾かな江 (市川大門)

河川と農業用施設の維持管理にご協力下さい

梅雨時や、突然の雷雨や台風が発生する時期の河川と農業用施設 (制水ゲート、自動堰、マチなど) の維持管理が重要です。

自治会や農家の皆さんには引き続き、維持管理のご協力をお願いします。

図町土木整備課 ☎ 055-272-6090

第4話 マイナンバーカード交付の流れ



次に、自分の暗証番号を決めてもらうよ

その後、パソコンで顔認証を行い、暗証番号を入力してもらいます

申請から約1カ月後…

ん？役場からハガキが届いたぞ？

ハガキに書いてある持ち物を持って…

役場

マイナンバーカードをもらいにきたよ！

カードの有効期限は……

やったー！マイナンバーカード、手に入れたぞー

それではまず、持ち物の確認から！届いたハガキ・通知カード・本人確認書類をお願いします！

マンガで学ぶマイナンバー

マイナンバーについてシリーズで紹介していきます。

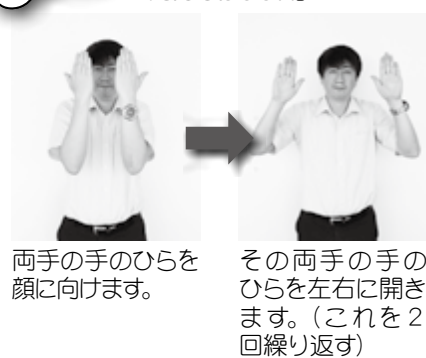
※マイナンバーカードを交付するには、
①届いたハガキ ②通知カード ③本人確認書類（免許証、パスポートなど1点。または、保険証、年金手帳など写真付きでないもの2点の提示が必要） ④住基カード（お持ちの方のみ）が必要になります。詳しくは、町町民課町民係までお問い合わせ下さい。 ☎ 町町民課町民係 ☎ 055-272-1105

基本的な手話を覚えよう 連載 vol.28

今回は「facebook」、「動画」と都道府県の「栃木」を紹介します

町町福祉支援課福祉係 ☎ 055-272-1106

フェイスブック「facebook」



両手の手のひらを顔に向けます。

その両手の手のひらを左右に開きます。（これを2回繰り返す）

「動画」



左手でLの形を作り右手のひらを上下に動かす。（画面で画像が動く様子）

栃木

左手の手のひらの周りに右手のひらで、栃の葉の形を描きます。



YouTubeに手話動画をアップしました

市川三郷町手話言語条例が平成27年9月に制定され、町では手話に関する取り組みを進めています。さらなる手話の普及や、ろう者に対する理解を促進し、より身近に手話に触れることができるよう手話動画を作成しました。今後も2か月に1回程度アップしていく予定です。

町ホームページと町 facebook から動画にアクセスできます。

■下記のQRコードを読み取り町ホームページにアクセス



新作歌舞伎 NARUTO - ナルト -

6月23日(土)午前10時より(窓口販売・お引き取りは6月25日から)
チケット電話予約・Web受付開始

チケットホン松竹 ☎ 0570-000-489 または ☎ 03-6745-0888
(受付午前10時～午後6時)

チケット web 松竹 チケットWeb松竹 検索 (24時間受付)

【日時】8月4日(土)～27日(日) ※休演は公式サイトをご確認ください
(昼の部：午前11時、夜の部：午後4時30分)

【場所】新橋演舞場(東京都中央区銀座)

【料金】 一等席 14,500円
二等A席 8,500円
二等B席 5,000円
三階A席 5,000円
三階B席 3,000円
桟敷席 15,500円

市川三郷町観光大使
市瀬秀和氏 出演

詳しくは公式サイト
naruto-kabuki.com をご覧ください

歌舞伎鑑賞会

第十一代市川海老蔵丈 出演「七月大歌舞伎」

市川三郷町は、江戸歌舞伎の最高峰・市川團十郎宗家発祥の地です。

今年も、第十一代市川海老蔵丈が出演する「七月大歌舞伎」が、歌舞伎座で公演されます。

町では、この公演を観劇する「歌舞伎鑑賞会」の参加者を募集します。歌舞伎という日本伝統の素晴らしい文化を楽しみませんか？

【日時場所】7月17日(土) (午前11時開演)
歌舞伎座(東京都中央区)

【主な出演者】市川海老蔵・中村獅童 他

【演目】三國無雙瓢箪久出世太閤記(序幕・二幕目・大話)

参加者募集

自己負担金 15,000円

※内訳：観覧料(1等席)18,000円、食事代2,000円
(町補助5,000円)

【申込期間】6月7日(土)～6月20日(日)
(平日 午前8時30分～午後5時15分)

【募集人員】51名 ※市川三郷町内在住者に限る

【申込方法】「本庁舎・三珠庁舎・六郷庁舎」設置の応募用紙に必要事項を記入し、お申込み下さい。※申込用紙1枚につき2名分まで(申し込みは、お一人様1回に限ります。)募集人員を超える場合は抽選となります。※昨年不参加の方を優先して抽選させていただきます。※抽選の結果は、郵送により通知します。

※6月25日(日)頃発送予定
☎ 町商工観光課観光係 ☎ 055-240-4157

小さな掛金、大きな補償

スポーツ安全保険®



4名以上の団体・グループでご加入ください。

傷害保険

賠償責任保険

突然死葬祭費用保険

対象となる事故 団体での活動中の事故／往復中の事故

保険期間 平成30年4月1日午前0時から平成31年3月31日午後12時まで(申込受付は平成30年3月から)

掛金 掛金(1人年額800円～1,850円)は、活動内容・年齢によってご選択いただく加入区分ごとに異なります。ただし、危険度の高いスポーツを補償するD区分は11,000円

補償内容 補償内容は、加入区分によって異なります。詳しくは、ホームページなどをご覧ください。

スポーツ安全協会 山梨県支部

〒400-0836 甲府市小瀬町840

携帯電話から資料請求ができます。

TEL 055-243-3920

電話受付時間 午前9時～午後5時(土、日、祝日を除く。)

スポーツ安全保険

検索



事業主のみなさまへ

山梨労働局

労働保険料と一般拠出金の申告・納付はお早めに！

労働保険料・一般拠出金の年度更新手続きは、6月1日から7月10日の間に行うことになっています。法定申告・納付期限内に申告・納付を済ませて下さい。

年度更新申告書の送付は5月末申告書受理会は6月中旬以降を予定しています。（申告書受理会の日程などは、申告書に同封してお知らせします）

平成30年4月1日から労災保険率及び労務費率等について改定が行われています。

最低工賃が改正されました

「山梨県婦人服製造業最低工賃」が5月4日から改正されました。婦人服製造業に関して1工程あたり13円の引き上げになります。

詳しくは、**山梨県労働基準監督署**
☎05556(22)3181まで

合同不動産公売

町では山梨県と合同で差押物件の公売を行います。市川三郷町印沢地内の宅地1カ所と高田地内の農地1カ所、上野地内の農地1カ所を予定しています。農地の入札時には、買受適格証明書が必要となりますのでご注意下さい。

公売日 平成30年7月10日(火)

詳しくは、町ホームページをご覧ください。
☎町税務課徴収係 ☎055-272-1104

臨時看護職募集

町福祉支援課

町では、次のとおり臨時職員を募集します。

- 【募集内容】包括支援センター業務（高齢者の相談支援や介護予防支援など）
- 【勤務地】福祉支援課（本庁舎）
- 【勤務時間】午前8時30分から午後5時15分（応相談）
- 【応募条件】昭和28年4月2日以降に生まれた者で、保健師または正看護師いずれかの資格を有する方
- 【選考方法】書類審査、面接（日程等は別途通知します）
- 【提出書類・方法】▽臨時職員等候補者登録申込書（登録申込書は福祉支援課にあります。または町ホームページからダウンロード）▽資格免許証の写しを町福祉支援課に提出

放送大学10月入学生募集

放送大学山梨学習センター

放送大学では次のとおり10月入学生を募集します。

放送大学はテレビ・ラジオ・インターネットで授業を行う通信制の大学です。働きながら大学を卒業したい、学びを楽しみたいなど、様々な目的で幅広い世代、職業の方が学んでいます。▽15歳以上の方…1科目から学習する選科履修生・科目履修生として入学できます。▽18歳以上の大学入学資格をお持ちの方…全科履修生として入学でき、卒業すると、学士（教養）の学位を取得できます。

【出願期間】
第1回 6月15日(金)～8月31日(金)まで
第2回 9月1日(土)～9月20日(木)まで

※資料を無料で差し上げます。お気軽に放送大学山梨学習センター ☎055(251)2238までご請求下さい。放送大学HPでも受け付けています。

夏の子えとことばの相談会

山梨県立ろつ学校

子どもの「きこえ」「ことば」のことで不安はありませんか？少しでも不安のある方はご相談下さい。専門の教員がご相談に応じます。

【日時】7月8日(日)～7月10日(火) 午前9時～午後5時

【場所】県立ろつ学校（山梨市大野1009）

【対象児】0歳児から大学生

町営・町有住宅入居者募集

町まちづくり推進課

町では、次のとおり町営・町有住宅の入居者を募集します。

■町営富士見住宅（富士見地区）

【募集戸数】1DK（1戸）

【建築年】平成22年

【家賃】前年の所得を基に計算（参考）15,300円～40,700円

【入居資格】▽住宅に困窮している方▽公営住宅法の規定による収入基準以下であること▽現在、他の公営住宅に入居していないことなど

【選考方法】市川三郷町営住宅設置及び管理条例の規定による

■町有住宅市川団地（富士見地区）

【募集戸数】2K（1戸）

【建築年】昭和47年

【家賃】月額15,000円

【入居資格】▽住宅に困窮している方▽町税などの滞納がなく独立の生計を営む方など

【選考方法】市川三郷町有住宅設置及び管理条例の規定による

【募集期間】6月8日(金)～6月21日(木)（平日午前8時30分～正午・午後1時～5時）※入居は7月上旬から

【申込方法】必要書類に所要事項を記入し、本人または申し込み事情を

特設合同行政相談所

総務省山梨行政評価事務所

国や県、市などの担当者が相談をお受けします。

【日時】6月13日(水)午前10時30分～午後3時

【場所】オギノリバーシティ店1階ふれあい広場（中央市山之神1122）

【内容】国民生活にかかわる登記、年金、道路などの相談に、国や県、市の担当者がお応えするほか、弁護士や司法書士、行政書士、税理士、土地家屋調査士なども参加します。相談は無料で、秘密は守られます。事前予約不要。お気軽に利用下さい。

【参加機関】甲府地方事務局ほか10機関を予定

【問い合わせ】総務省山梨行政評価事務所 ☎0570(090)110

【相談内容】▽「きこえ」と「ことば」に関する悩み▽子どもへの関わり方▽不安のある生活や学習について▽聴力測定▽補聴器相談

【申込方法】事前に電話かFAXで日時を予約して下さい（締切は7月4日(水)午後3時まで）※費用は一切かかりません。完全個別予約制で秘密は厳守します。ろつ学校入学とは関係ありません。

【問い合わせ・申し込み】山梨ろつ学校「きこえとことば」の相談支援センター ☎0553(22)1378 FAX0553(22)6419

平成30年度税務職員採用試験

鵜沢税務署

人事院では次のとおり「平成30年度税務職員採用試験」を行います。

【受験資格】①平成30年4月1日において高等学校、または中等教育学校を卒業した日の翌日から起算して3年を経過していない者及び、平成31年3月までに高等学校、または中等教育学校を卒業する見込みの者

②人事院が①に掲げる者に準ずると認める者

【受験案内交付期間】6月27日(水)まで午前9時～午後5時（土・日曜日・祝日は除く）

※受験案内は、人事院HPからダウンロードすることができます。

<http://www.jinji.go.jp/saiyo/saiyo.htm>

【申込書受付期間】受付は原則インターネット申し込みとなります。6月18日(月)午前9時～6月27日(水)【受信有効】

※人事院HP上の申込専用アドレスをご利用下さい。

<http://www.jinji-siken.go.jp/juken.html>

【試験日】▽第1次試験9月2日(日)▽第2次試験10月10日(水)～10月19日(金)の期間、指定する日

【問い合わせ】鵜沢税務署総務課 ☎0556(22)3191

詳しく説明できる方が町まちづくり推進課まで持参して下さい。

【問い合わせ】町まちづくり推進課 住宅係 ☎055(272)1136

河川愛護モニター募集

国土交通省では、河川を優しく見守ってくれる河川愛護モニターを次のとおり募集します。

【活動内容】月1回の活動報告など

【担当河川】富士川、笛吹川

【活動内容】月1回の活動報告など

【応募資格】富士川、笛吹川付近、概ね5キロ以内に住む20歳以上

【募集人員】若干名【応募締切】6月13日(日)

【問い合わせ・申し込み】国土交通省甲府河川国道事務所河川管理課河川愛護モニター担当 ☎055(252)8888

介護施設運転講習会

（福祉有償運送運転資格取得）

【日程】7月26日(木)・27日(金) 午前9時～午後6時

【会場】富士川町「町民会館」

【応募締切】6月18日(日)

【要件】シルバー就業を希望する60歳以上の方（事前登録必要）※定員15名

【問い合わせ・申し込み】
県シルバー人材センター連合会 ☎055-228-8383

甲種防火管理者講習会

峡南広域行政組合消防本部

防火管理者の資格を得られる講習会を次のとおり行います。

【日時】7月26日(木)、27日(金) 1日目午前9時～午後4時30分 2日目午前9時～午後4時

※2日間受講により資格取得可

【場所】身延町総合文化会館2階会議室 ☎0556(62)2110

【受付期間】6月18日(月)～6月22日(金) 午前9時～午後4時30分

※峡南消防本部管内に居住または勤務する方を優先し、定員になり次第締め切ります。

【受付場所】峡南広域行政組合消防本部予防課、各消防署

【申込方法】申込書、写真1枚（縦4cm×横3cm、6カ月以内に撮影した半身、脱帽、正面上半身で背景の無い写真）、受講料4,000円を添えて申し込み下さい。（郵送は不可、代理は可）

申込書は、峡南広域行政組合消防本部及び各消防署にあります。また峡南広域行政組合のホームページからも取ることができます。

【定員】60名（定員になり次第締め切り）

【その他】▽受講票は当日会場の受付に提出して下さい▽昼食は各自で用意し、筆記用具等も必ず持参して下さい

【問い合わせ】峡南消防本部予防課 ☎055(272)7613

15 No.153

No.153 14

クイズに答えて記念品をゲット!

正解者5名の方に抽選で記念品を差し上げます。
(記念品は月によって内容が変わる場合があります。ご了承下さい)

※必要事項が明記されていない場合は、対象からはずさせていただきます

広報いちかわ
きさと
クイズ

《問題》

～ヒントは広報紙の中に～

市川三郷町フォトコンテスト 2017
でグランプリに輝いた作品は「〇〇と
いっしょに」でしょう?

- ① 神様
- ② あなた
- ③ どんどん

ハガキまたはメールで、クイズの答え、住所、氏名、ペンネーム、年齢、電話番号、広報の感想や町への意見を書き
〒409-3601 市川三郷町市川大門
1790-3 市川三郷町役場総務課広聴広報係までご応募下さい。

ims1790
@town.ichikawamisato.
yamanashi.jp
【締切】6月15日必着



対応する携帯電話などで読みとると、
本町のメールアドレスを表示します

■先月号の答え

2018年こどもの読書週間の標語は「は
じまるよ!〇〇のカーニバル」でし
ょう?の答えは②本が正解でした。

おめでとうございます。次の方が当選
されました。記念品をお贈りします。

のママさん、元気なばあさん、ヒト
ちゃんさん、RB-Aさん、ママレモンさん

「いちかわきさと歴史探訪」は、お休みします。

7番!第1ゲート…通過 ぼたんの花まつり 親善ゲートボール大会

第17回市川三郷町ぼたんの花まつり親善
ゲートボール大会が5月1日、三珠農村広場
で開催されました。この親善大会は、峡南
各町の主なイベントに併せ開催され交
流を深めています。

今大会は、峡南5町から全16チ
ームが出場し、日頃の練習の成果を競
いました。主な成績は次のとおりです。

優 勝	福 寿 会 (身延町)
準優勝	五 箇 (早川町)
3 位	川 浦 (市川三郷町)
	峰クラブ (市川三郷町)



さんぽみち

地域の話や情報をお寄せ下さい
町総務課広報係 ☎ 055-272-1102

安全・安心の町づくりを進めます 三帳集会所修繕事業

築35年が経過し、老朽
化が進んでいた三帳集会所
(下九一色地区)を、より快
適なコミュニティの場、指
定避難所としての機能を果
たせるよう修繕事業を行
いました。

なお、今回の修繕事業に
は、平成29年度電源立地
地域対策交付金が充てられ
ました。



▲修繕された三帳集会所

「笑顔の花の種」届く

広報5月号のさんぽみちで紹介した8月に
閉園となる富士見保育所で、保護者が企画し
園庭でとれたアサガオの種を付け飛ばした風
船が千葉県市原市に届き、お便りをいただき
ましたので紹介します。

「笑顔の花の種」届きました!!
千葉県市原市の梨畑でみつけました。
我が家にも今年度より年中になる娘がおります。
娘と同年代の子の空からのお便りとても嬉し
かったです。保育所のお友達が毎日笑顔で過ごせますように♥♥♥
ありがとうございます♥ H 30.4.7 綾子、しおり (4歳)



しおりちゃんからのお便り

ゴールデンウィーク
GW
で・き・ご・と

企業によっては9日間の大型
連休になった今年のゴールデン
ウィーク。各地でたくさんのイベ
ントが行われました。

5月3日には市川小プールで金
魚すくい大会(写真①)、山保地区
公民館で金魚すくい(写真②)、新川でさかなのつかみ取り大会
(写真③)が行われました。

天候にも恵まれ、元気よく魚を追いかける子どもや慎重に
金魚をすくう子どもなどゴールデンウィークの催しを楽しみま
した。



開館15周年を祝う つむぎの湯開館15周年記念イベント

今年度、開館15周年を迎えるつむぎの湯では、
4月22日に記念イベントを開催しました。

イベントは、六郷太鼓「響」の演奏(写真)
でスタートし、やまなし大使「かがみもち(丸
一仙三・仙花夫婦)」による夫婦太神楽やふ
あんたじい大石さんによるマジックショー、森
進伍さんによる森進一さんのものまね・歌まねが
披露されました。そのほか、地域食材を使った
食のブースや農産物の直売なども行われ、来館者は、温泉とたくさんの催しを楽しみました。

つむぎの湯では15周年を記念し、今後もより多くの方々にご来館いただき、快適な環境の中で温泉入浴を楽しみ、
くつろいでいただくため、平成31年3月31日までの間、一部料金の割引を行っています。



第60号
社協 便り

社協は、町民の皆様と一緒に地域福祉活動を進めていきます。

町社会福祉協議会

☎ 055-272-4179

FAX055-230-3137

申請方法など詳細については、社
協までお問い合わせ下さい。
なお、申請書は社協ホームページ
からダウンロードできますので、ご
活用下さい。

【利用料】

物品名	2週間以内	1カ月毎
車いす	150 円	300 円
ベッド	250 円	500 円

※貸出期間は、原則2週間以内とし、
最長3カ月です。

※自宅までの福祉用具の搬入、搬出を
希望される方は運搬料(1回200
円)が必要になります。

【貸出物品】▽車いす▽ベッド

▽町内在住の高齢者、障がい者及び
終末期の者▽介護保険給付(福祉用具
貸与)対象外の軽度者(要支援1・2、
要介護1)※原則、介護保険の利用を
優先します▽病気や怪我等で療養中
の者▽その他会長が必要と認めた者

【対象者】

▽町内在住の高齢者、障がい者及び
終末期の者の方が安心して在宅生活を送
るために福祉用具の貸し出しを行い、
住み慣れた自宅での生活をサポート
します。在宅生活の維持や家族の介
護負担を軽減するため、ぜひご利用
下さい。

福祉用具の貸し出しを
行っています



①



②

伊豆半島が世界ジオパークに認定されました

ジオパークとは、「地球・大地(ジオ)」
と「公園(パーク)」を組合わせた「地
球の公園」を意味する言葉で、その見
どころとなる場所をジオサイトとして保
護しています。

西伊豆町内にはジオサイトがいくつ
かあり今回は堂ヶ島をご紹介します。

堂ヶ島は伊豆半島が
海底火山だった時代の
名残として美しい地層断
面が観察できます。

堂ヶ島からはジオサイ
トクルーズ(写真①②)

が出ており堂ヶ島の島々はもちろん、
天然記念物にもなっている天窓洞を、
伊豆半島認定ガイドの説明付きで、ご
覧いただけます。

市川三郷町の皆さまも、今話題のジ
オパークに、足を運んでみてはいかがでしょうか?

■ジオサイトクルーズ

毎週土曜日 12:00 ~ 運航

【料金】大人1,900円 子ども1,100円

堂ヶ島マリン株式会社
☎ 0558-52-1966

姉妹町の静岡県西伊豆町を
に
しい
ず
便り

西伊豆町は、
伊豆半島の
ココ!

こんにちは保健師です

見直そう！お口の健康 伸ばそう！健康寿命



6月4日～10日は「歯と口の健康週間」です。皆さんは、歯や口の健康について考えたことがありますか？歯周病などのお口の状態は、全身の健康に大きく関係しています。今回は、歯や口のトラブルが全身に及ぼす影響についてご紹介します。

①**肥満やメタボリックシンドロームになりやすい**
歯が弱くなり食べ物をよく噛めなくなると満腹感を得られる満腹中枢への刺激が減り、食べ過ぎてしまい、肥満からメタボリックシンドロームに進んでしまいます。

②**脳卒中や狭心症、心筋梗塞を起こしやすい**
歯周病が起これと血管に歯周病菌が入りこむ可能性が高まり、血管を狭めてしまうと言われています。脳や心臓の血管が詰まりやすくなり脳卒中や狭心症、心筋梗塞が起これる危険が高くなります。

③**低栄養状態になり感染症にかかりやすい**
歯周病が悪化して歯が抜けると食べられる食品の数が減り、食事バランスが悪くなり必要なエネルギーが摂れなくなります。そのため、免疫力が落ちて感染症にかかりやすくなります。

④**認知症になりやすい**
歯が抜けても義歯を使用しないで放置すると、噛む刺激が脳に伝わらなくなるため認知機能が衰え、認知症になりやすくなります。

お口の健康は身体の健康

全身の健康に大きく影響するお口の健康を守るためには、毎日正しい歯磨きが大切です。定期的に歯科医院で正しく歯磨きができていますか健診を受け、歯磨きの状態のチェックや歯石の除去などを行うことで、お口の健康を保つことができます。

町では、今年度から歯周疾患検診を実施します。年度末年齢が40、50、60、70歳の方が対象で、県内の指定医療機関にて無料で検診を受けることができます。検診期間は、8月1日～1月31日の予定です。対象の方には受診票を郵送しますので、ご確認いただきこの機会にぜひ受診しましょう！！

お口も身体も健康を維持し、健康寿命を延ばしましょう！（保健師・熊谷さやか）



～ 乳児・幼児健診 ～

■□■4カ月児・7カ月児健診

【とき・場所】6/5（火）三珠健康管理センター

【受付時間】午後1時～1時30分

【対 象】平成29年11月、平成30年2月出生児

【持 ち 物】母子健康手帳、バスタオル、同封の問診票

■□■10カ月児・13カ月児健診

【とき・場所】6/27（水）三珠健康管理センター

【受付時間】午後1時～1時30分

【対 象】平成29年5月、8月出生児

【持 ち 物】母子健康手帳、バスタオル、同封の問診票

■□■1歳6カ月児健診 全地区対象

【とき・場所】6/14（木）三珠健康管理センター

【受付時間】午後1時～1時30分

【対 象】平成28年9月～11月出生児

【持 ち 物】母子健康手帳、問診票、同封のアンケート用紙

■□■3歳児健診 全地区対象

【とき・場所】6/7（木）三珠健康管理センター

【受付時間】午後1時～1時30分

【対 象】平成27年2月～5月出生児

【持 ち 物】母子健康手帳、問診票

都合がつかない方は、いきいき健康課子育て支援係までご連絡下さい

～ 母子健康手帳の発行 ～

【と き】6/5（火）、6/27（水）

【場 所】三珠健康管理センター 1階和室

【受付時間】午前10時（時間厳守をお願いします）
※発行には1時間程度かかります。

【持 ち 物】印鑑、保険証、個人番号カードまたは通知カード、運転免許証などの身分が確認できる物

※原則、上記日程で本人に限り発行となります。

※ご不明な点は、子育て支援係までお問い合わせ下さい。



妊婦さんにやさしい環境を

～ カンガルー（母親）学級 ～

■3回目 6/1（金） ・お産の進み方と過ごし方
・知って得する呼吸法
・マタニティヨガ

■4回目 6/15（金） ・赤ちゃん用品の準備
・沐浴の仕方と体の観察方法
・産後のお母さんや赤ちゃんとのふれあい

【時 間】午後1時30分～4時（受付は1時15分～）

【場 所】三珠健康管理センター

【対象者】町内にお住いの妊婦さん

【持ち物】母子健康手帳、筆記用具、1回目に使用したテキスト※動きやすい服装でお越し下さい

～ リリース教室 ～

【と き】6/15（金）

【時 間】午後1時30分～4時（受付は午後1時～）

【場 所】三珠健康管理センター

【内 容】乳児と母親の健康チェック、ベビーマッサージ、妊婦さんとの交流

【対 象】出生5カ月までの児とその母親

【持ち物】母子健康手帳、バスタオル

～ パパママ教室 ～

【時 間】6/17（日） 午前10時～午後1時
（受付は午前9時45分～）

【場 所】三珠健康管理センター

【内 容】妊婦体験、フリートーク など

【持ち物】母子健康手帳、父子健康手帳

※予約制です。申し込み問い合わせは6/13（水）までにいきいき健康課子育て支援係までご連絡下さい。

※託児を希望される方は、申し込み時にお伝え下さい。

～ 離乳食教室 ～

【日 時】6/8（金） 午前10時～午後1時
（受付は午前9時30分～）

【場 所】三珠健康管理センター

【対 象】妊娠中の方、離乳食中のお子さまとご家族

【定 員】15名

【持 ち 物】母子健康手帳、エプロン、筆記用具、児のスプーンや容器（託児をされる方は子どもに必要な用品）

※予約制です。申し込み希望の方は、6/6（水）までにいきいき健康課子育て支援係までご連絡下さい。
※託児を希望される方は、申し込み時にお伝え下さい。

～ 予防接種 ～

高齢者 肺炎球菌 ワクチン

対 象 者 平成30年度内に
65歳・70歳・75歳・80歳
85歳・90歳・95歳・100歳
となる方

※対象者の生年月日詳細は、広報いちかわみさと5月号18ページをご覧ください。

公費負担 1回の接種につき4,000円の助成
差額は自己負担となります
※医療機関によって金額が変わります

接種期間 平成31年3月31日まで
※既に接種済みの方は対象外です
※対象者には3月下旬に通知しています
※既に町の助成を受けて接種している方は定期接種の対象外となります（対象外の方については、通知していません）。

平成30年度 市川地区住民健康診断結果説明会

月 日	対象地区	時 間	場 所
6月27日（水）	高 田	13:30～15:30	JA西八代高田ふれあい店
6月28日（木）	市 川	9:00～11:00	市川三郷町役場 本庁舎
	全地区	13:30～15:30	
6月29日（金）	市 川	9:00～11:00 13:30～15:30	市川三郷町役場 本庁舎
7月 2日（月）	大 同	13:30～15:00	大同地区公民館
7月 3日（火）	山 保	14:00～15:00	山保地区公民館

※健診時に使用した黄色の封筒を必ず持参して下さい。
（封筒にある受診番号と、結果表とを照合します）
※健康手帳を持参して下さい。
※対象地区を設定しましたが、どの会場でも受けることができます。夜は混雑しますのでなるべく日中にお越し下さい。
※6月20日までに健診結果が届かない場合は、結果説明会にて結果をお返ししますようお願いいたします。

神明の花火



第30回大会テーマ

世界に届け「神明花火」平和への祈り
ありがとう 30周年 あなたと共に

8月7日(火)開催
三郡橋下流 笛吹川河畔

有料観覧席・有料シート席 6月1日より販売

最上段席は5月22日よりUTYにて先行販売

◎市川三郷町商工会 ☎ 055-272-4711
◎テレビ山梨事業部 ☎ 055-232-1118

■有料観覧席

1 座席 3,000 円
最上段席 4,000 円

■有料シート席

10 名シート 35,000 円
4 名シート 16,000 円
2 名シート 8,000 円

ボランティアスタッフ募集

神明の花火大会では、会場内の整理・誘導、祭りの案内などのお手伝いをしていただくボランティアスタッフを募集します。

【ボランティア内容・募集人員】

▶有料観覧エリア入口の改札係(20名) 有料観覧エリア入口で、チケットの確認作業 ▶有料観覧エリア内での案内誘導係(30名) 有料観覧エリアのお客様を、指定席・指定エリアに誘導・案内 ▶総合案内所係(5名) 総合案内テントにてプログラムの配布や会場案内

【日 時】8月7日(火) 午後3時～午後9時(予定)

【応募資格】原則として18歳以上で心身共に健康な方
(居住地は問いません)

【傷害保険】実行委員会の負担により加入

【申込方法】参加申込書(町町民課・各支所窓口または、町HPよりダウンロードできます)に必要事項を記入して、持参・郵送・FAX・Eメールのいずれかにより応募して下さい。

【応募締切】平成30年7月20日(金) 必着

【その他】▶当日は、夕食と神明の花火オリジナルタオルを支給します。▶会場までの交通手段及び宿泊等の手配は各自でお願いします。▶雨天決行のため各自で雨具の準備をお願いします。▶希望されるボランティア内容は応募状況によって調整させていただく場合がございます。

【問い合わせ・申し込み】

市川三郷町ふるさと夏まつり実行委員会

町商工観光課観光係内ボランティア係

〒409-3612 市川三郷町上野 2714-2

電話 055-240-4157 FAX 055-240-4154

e-mail k-shiozawa@town.ichikawamisato.lg.jp

広報 いちかわみさと 掲載情報

広報いちかわみさととは町ホームページの他、下記サイトにも掲載しています。※マチイロはアプリのダウンロードが必要です。



市川三郷町
ページ



アプリ
ダウンロード
ページ



マイ広報紙
サイト



市川三郷町
長寿・医療費給付金
次回の支給日は
6月28日(木)です

町民と町長のふれあい室

6月は公務のため、
お休みさせて
いただきます



政策推進課秘書係 ☎ 055-272-6095
三珠支所庶務係 ☎ 055-240-4153
六郷支所庶務係 ☎ 0556-32-2111