

学びたい気持ちを応援！

## 町教育委員会の奨学金制度

町教育委員会では、向学心に富み、有能な資質を有する学生で、経済的理由により就学が困難な者に対して、以下の奨学金制度を設けています。

六郷  
育英奨学金

正子  
奨学金

市川大門  
育英奨学金

それぞれ対象、要件等が異なりますので、町ホームページなどでご確認のうえ、お申し込み下さい。

要綱、申し込み書類などは、町ホームページまたは町教育総務課で取得できます。



町教育委員会  
教育総務課総務施設係 ☎ 055-272-6093

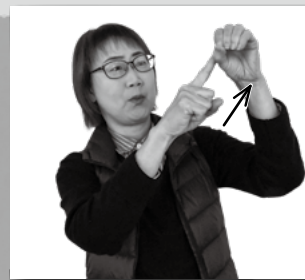
## 基本的な手話を覚えよう

連載 vol.99

今回は「目標」を紹介します



①左手は親指と4指をくっつけて筒状にし、少し左上に構える。



②右手人差し指を伸ばしたら、左手の筒の親指側に指先を当てる。



より分かりやすくお伝えするため手話動画を作成しました。ぜひご覧下さい。

動画はこちらから



町福祉課障害福祉係 ☎ 055-242-7057

雪かきボランティアに加えて、高齢者宅のちょっとした困り事（電球交換、高い所の清掃、買い物代行など）をサポートするボランティアも募集しています。  
ご協力いただける方は、下記連絡先までご連絡下さい。

町社会福祉協議会  
☎ 055-272-4179  
FAX 055-230-3137

雪かきボランティアは登録制です。活動いただける方は、直接社協までご連絡下さい。個人のみならず、企業、学校など団体登録も可能です。



【申し込み】

令和8年1月～3月末

【活動期間】

自力で雪かきが困難な65歳以上の高齢者のみ世帯、心身に障がいをもつ世帯に対して、玄関先から生活道路まで安全に歩行できる範囲の雪かきを行います。（屋根の雪下ろし等の危険な作業は除く）

【活動内容】

社協では、自力で雪かきが困難な高齢者、障がい者世帯の雪かきをお手伝いするボランティアを募集しています。

雪かきボランティアを募集しています

町協便 150号

迎春

勝魚に  
一年の願い込めて



市川三郷町の皆さま新年あけましておめでとうございます。  
皆さまの地域では「正月魚」とされている魚はありますか。お正月の食卓には、鮭、スルメ、数の子、鯖、タイ、ブリなど、地域によってさまざまな魚が並びます。

西伊豆の正月魚といえば、なんといっても「潮鰯」。  
鰯を一尾丸ごと塩漬けにして乾燥させたもので、1,500年ほど前から食べられてきたともいわれる伝統の保存食です。鰯漁が盛んだった田子地区では、藁飾りのついた潮鰯を神棚や玄関に飾ることで、豊漁や無病息災を願う習わしがあり（写真右）、「勝魚」として縁起のよい魚です。

潮鰯は塩気が強いものの、その味わいを活かしたさまざまな食べ方が楽しめます。定番の「潮鰯うどん」はもちろん、オリーブオイルやレモンと合わせた洋風レシピでも美味しくいただけます。

現在、潮鰯を生産しているのは全国でも西伊豆町だけ！古くから受け継がれる西伊豆の食文化にぜひ触れてみて下さい。



西伊豆町は、伊豆半島のココ！

姉妹町  
にしいず便り

町西伊豆町役場（代表）  
☎ 0558-52-1111

市川三郷町役場  
〒409-3601 山梨県西八代郡市川三郷町市川大門 1790-3  
☎ 055-272-1101(代表) FAX 055-272-2525

六郷出張所  
〒409-3244 山梨県西八代郡市川三郷町岩間 495  
☎ 0556-32-2111 FAX 0556-32-2887

メール ims1790@town.ichikawamisato.yamanashi.jp

防災無線聞き直し  
☎ 0120-704-553(無料) ☎ 055-272-7799

発行／市川三郷町  
編集／総務課広報係  
発行日／令和8年1月1日



町ホームページ



LINE



X



Facebook

QRコードは関デンソーウェブの登録商標です。