

# いちかわみさと

馬 うま  
s  
い

大塚  
にん  
じん

大塚小学校大塚にんじん収穫体験 関連記事12ページ

新年のご挨拶 2～3ページ

1月カレンダー 8～9ページ



データ版町回覧を見る  
(町ホームページ)



カラー版の表紙を見る  
(町ホームページ)









有料広告

地域密着型 買取専門店／

# おたからや市川三郷店

金色・銀色していたら  
それって価値のある物かも！  
一度お持ち込みください



## 貴金属・ジュエリー

金・銀・プラチナ  
金貨 インゴット  
ダイヤモンド  
ルビー・サファイア  
エメラルドなど

## ブランドバッグ ブランド時計

ヴィトン エルメス  
シャネル セリーヌ  
ロレックス オメガ  
パテックフィリップ  
オーデマピゲなど

## 骨董品

掛け軸 カメラ  
香木 ブランド食器  
ライター ジャンク時計  
古銭 テレカなど

ご挨拶

身の回りにあるもので、使わなくなった金・貴金属やデザ  
インの古くなったブランド品など、処分されようとしてい  
た物が、本当は価値のある物だったりします。眠ってい  
るお宝がありませんか？『これ売れるかな？』と思っ  
たら是非おたからや市川三郷店にお問い合わせ下さい！



店長  
井戸順子



## おたからや市川三郷店

所在地 / 山梨県西八代郡

市川三郷町市川大門1384-1

定休日 / 不定休

営業時間

10:00~18:00

月 火 水 木 金 土 日

● ● ● ● ● ● ●

電話番号 / 0552-25-3032

山梨県公安委員会  
471042022046号



有料広告

町では、だれもがいつまでも健康で元気に生活することのできる町づくりに向  
け、様々な事業を実施しています。今回は、「町民課」「子育て支援課」「介護課」  
「福祉課」「いきいき健康課」5課が主催する『いちかわみさと健康と福祉のつ  
どい表彰式』と子育て支援課主催の『子育て支援フェスティバル』を紹介します。

## 令和7年度 いちかわみさと 健康と福祉のつどい 表彰式



11月9日に、町生涯学習センターにおいて、「虫歯のない5歳児」、「90歳以上  
で自他共に認める健康づくり実践者」、「88歳以上で共に元気な夫婦」、80歳以上  
で自分の歯が20本以上ある「高齢者よい歯8020」の表彰を行いました。  
日ごろより健康づくりに努められている表彰者の皆さんを紹介します。

### 虫歯のない5歳児

相澤 遥斗さん	青山 青雨さん	恵梨 梨華さん
秋山 瑛未さん	石川 純章さん	と華 新さん
石川 一瀬さん	一瀬 翼さん	新 琴羽さん
一瀬 伊藤さん	一瀬 維人さん	湖 莉将さん
遠藤 岡田さん	岡田 優希さん	麗 葉史さん
小片 光太さん	光太 葵さん	桜 奈沙さん
神田 帆花さん	帆花 士郎さん	一 琉菜さん
木谷 藤本さん	藤本 相月さん	琉 偉香さん
坂本 志村さん	志村 晃征さん	文 彩良さん
志村 芹沢さん	芹沢 奏歩さん	花 奈帆さん
高田 畑沢さん	畑沢 真太さん	悠 雅弥さん
丹内 藤澤さん	藤澤 永菜さん	芽 和さん
中 中 流さん	中 中 流さん	暖 菜哲さん
中 中 流さん	中 中 流さん	己 晃平さん
中 中 流さん	中 中 流さん	杏 月さん
中 中 流さん	中 中 流さん	美 祐さん
中 中 流さん	中 中 流さん	杏 祐さん
中 中 流さん	中 中 流さん	桜 羽成さん
中 中 流さん	中 中 流さん	六 斗さん
中 中 流さん	中 中 流さん	葵 己さん
中 中 流さん	中 中 流さん	翔 琉さん
中 中 流さん	中 中 流さん	武 琉さん
中 中 流さん	中 中 流さん	来 輝さん



### 88歳以上で共に元気な夫婦

金丸 憲政さん	照子さん	夫婦 (市川大門)
望月 正吾さん	秋子さん	夫婦 (黒 沢)

### 高齢者よい歯8020

相田 充子さん (上 野)	有泉 たつ江さん (市川大門)
長田 睦さん (市川大門)	佐野 攻さん (高 田)
早川 百合子さん (印 沢)	堀越 健男さん (市川大門)
村上 善雄さん (市川大門)	村松 榮さん (市川大門)

### 90歳以上で自他共に認める健康づくり実践者

一瀬 初江さん (市川大門)	小澤 由子さん (大 塚)
長田 公榮さん (山 保)	長田 敏子さん (山 保)
河野 覺さん (上 野)	村松 宏子さん (市川大門)
山本 登喜男さん (市川大門)	

町いきいき健康課 ☎ 055-224-9010

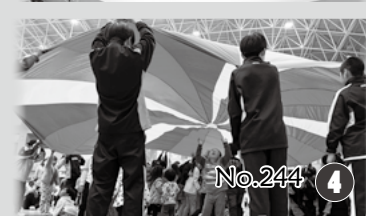
## 子育て支援フェスティバル

町子育て支援課  
☎ 055-224-9011

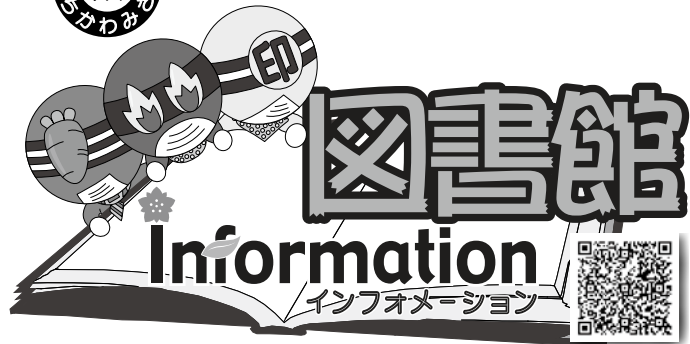
子育て・子育て支援ネットワーク連絡会が主催する子育て支援フェスティバルが11月  
9日に開催され、当日は約500名の来場者にお越しいただきました。

16の子育て支援団体による新聞紙プール(写真上)をはじめとした遊びのブースでは  
子ども達が元気に遊び、たくさんの笑顔が見られました。はいはいよちよちコンテスト  
やみんなで踊ろうのコーナー、パラバルーン(写真下)なども行い、盛況に終わりました。

同日開催の子育て応援マルシェでは、町内の福祉事業所を含む8店舗が出店し、多  
くの親子連れで賑わいました。







図書館ホームページ

開館時間〔平日〕9:30～19:00〔土日祝〕9:30～17:00

■学習室：9:30～18:45（平日） 9:30～16:45（土日祝）

■休館日：毎週月曜（祝日は開館）・祝日の翌日・年末年始・月末平日

【予約本の貸出・出張貸出（はことしよ）】

▶三珠児童館 火・木 10:00～13:00 ※祝日はお休み

▶六郷出張所 水・金 12:00～15:00 します。

年末年始の休館日 12月28日（日）～1月5日（月）

休館中の返却本はブックポストにお願いします。

長期休館のお知らせ

【休館期間】1月26日（月）～2月9日（月）

※システム入替と蔵書点検のため休館いたします。  
ご不便をおかけしますが、ご了承下さい。  
休館中の返却は、ブックポストにお願いします。

新着図書 ■児童向け

『ウマになれたらいいのにな』

（ソフィー＝ブラッコール / 評論社）

もしもわたしがウマになれたら、どこにだっていけちゃう。すいえたいかいにもひっぱりだこ！車いすの少女の豊かな空想から広がっていくあたたかな世界。やわらかな心を育むウマ絵本。



老齢基礎・障害基礎・遺族年金受給者の方へ  
年金生活者支援給付金

年金生活者支援給付金は、公的年金等の収入やその他の所得額が一定基準額以下の、年金受給者の生活を支援するために、年金に上乗せして支給されます。受け取りには、日本年金機構への請求書の提出が必要です。詳細は、お問い合わせ下さい。

対象者

◎老齢基礎年金を受給している方

☑ 65歳以上 ☑ 世帯員全員が町民税が非課税

☑ 年金収入額とその他の所得額合計が約 90.9 万円以下

◎障害基礎年金・遺族基礎年金を受給している方

☑ 前年の所得額が約 479.4 万円以下

請求手続き

①新たに年金生活者支援給付金を受け取る方

対象者には、日本年金機構から9月初旬頃に請求可能な旨のお知らせを送付しています。同封のはがき（年金生活者支援給付金請求書）に記入し提出して下さい。

②年金受給を開始する方

年金の請求手続きと併せて年金事務所または町町民課で請求手続きをして下さい。

町町民課国保年金係 ☎ 055-272-1105  
ねんきんダイヤル ☎ 0570-05-4092（ナビダイヤル）

りんどうちゃんのおはなしのへや

1月22日（木）11:00～11:20 図書館 本館

【申込み】1月8日（木）9:30 から

三珠地区 乳幼児おはなし会

1月20日（火）11:00～11:30

子育て支援センターすくすく

六郷地区 おはなし会

1月15日（木）15:30～16:00

文京交流センター1階



今月のおはなし会

第8回いさいきライフ講座

簡単「指編み」にチャレンジ!

指で編んで作るかわいいアイテム☆

編物初心者でも気軽に楽しめます。

【日 時】2月11日（水・祝）10:30～11:30

【場 所】町生涯学習センター 1階会議室1

【定 員】一般 先着10名（定員になり次第締め切り）

【持ち物】アクリル毛糸（色などは自由です）

【申込み】1月14日（木）から

☎ 055-272-8888 またはカウンターで受付

図書館お正月企画

1月6日（火）～ なくなり次第終了

日頃の感謝を込めて、お正月の特別企画を開催します。

◆図書館おみくじ

本を1冊以上借りた方にプレゼント♪

◆雑誌の付録入り福袋

（本を5冊以上借りた方にプレゼント♪）

※いずれの企画も1人1回までです。

国民年金保険料

の納め忘れはありませんか？

国民年金保険料は全額が社会保険料控除の対象です！

令和7年中（令和7年1月1日～令和7年12月31日）に納められた保険料の全額が控除の対象です。

令和7年中納付のものであれば、過去の年度分の保険料も控除の対象となります。

ご家族（配偶者やお子さま等）の国民年金保険料を支払っている場合は、ご自身の国民年金保険料に加算して控除を受けることができます。

注意！ 控除を受けるためには、社会保険料控除（国民年金保険料）証明書が必要です。

保険料は納め忘れのないよう

キチンと納めましょう！

納め忘れがある場合は、納付書を使用して金融機関、郵便局、コンビニエンスストアから納付しましょう。

納付書の再発行、控除証明書の発行については年金事務所へご連絡下さい。

町町民課年金事務所国民年金課 ☎ 057-278-1104



第11期市川三郷町  
男女共同参画  
推進委員会委員募集

市川三郷町では、第11期市川三郷町男女共同参画推進委員会委員を募集します。

町では「男女がともに活躍するまちづくり」を目指し、さまざまな施策を展開しています。男女共同参画社会の推進もその一つで、固定的な役割分担意識にとらわれず、男女が社会の対等なパートナーとして、あらゆる分野でさまざまな活動ができるように考えていく必要があります。あなたの知恵や感性を町の施策に活かしてみませんか？

■募集人数 10名程度

■資格要件 ▽令和8年4月1日現在20歳以上で町内在住の方  
▽市川三郷町が「賑わうまち」になることを願う方

■任期 令和8年4月1日～令和10年3月31日の2年間

■活動内容 ▽「市川三郷町男女共同参画プラン」や「市川三郷町男女共同参画推進条例」に基づいた「賑わうまち」になるための町づくりへの参画▽男女共同参画の啓発や推進活動ほか

■申込締切 2月27日（金）

■応募方法 氏名、住所、生年月日、電話番号、職業、勤務先、応募理由を記載して直接持参、郵送、電子メールにてご提出下さい。

※提出された個人情報男女共同参画推進委員会委員の選考以外の目的に使用されることはありません。なお、提出された書類は返却いたしません。

【問い合わせ・申し込み】

町政策推進課政策推進係

☎ 055（272）1103

E-Mail: seisaku@town.ichikawamisato.lg.jp

山梨国中地域消防指令センター運用開始

町町民課国保年金係 ☎ 055-272-1919

山梨国中地域消防指令センターは、これまでそれぞれの消防本部で行っていた、119番通報の受付、消防車や救急車への出動指令などの消防指令業務を集約し、共同運用を開始します。

共同運用後は、山梨国中地域消防指令センターにおいて、6消防本部から派遣された消防職員が、119番通報の受付や出動指令を行います。

119番のかけ方はこれまでと変わりません。通報の際は落ち着いて、必ず「市町名」から住所を伝えて下さい。

山梨国中地域消防指令センター  
（甲府市伊勢三丁目8番23号  
甲府地区広域行政事務組合消防本部3階）



後期高齢者医療制度に加入している皆さまへ 医療費通知を発送します。

1月末より封書（普通郵便）にて順次発送します

後期高齢者医療制度に加入している皆さまの健康意識向上を目的として、医療費通知を発送します。

発送時期	記載される診療月
令和8年1月末	令和6年12月～令和7年11月

確定申告をする方へ

- ・医療費控除の申告に使用できます。令和7年1月～11月の自己負担額の合計等が記載されています。
- ・令和7年12月診療分は今回発送する医療費のお知らせには記載されていませんので、医療費控除の申告手続きを行う際は、令和7年12月診療分は領収書が必要となります。

町町民課国保年金係 ☎ 055-272-1105

町山梨県後期高齢者医療広域連合 ☎ 055-236-5671



※冊子からはずして壁に貼るなどしてご利用下さい。

急な病気やケガの救急診療は

山梨大学医学部附属病院

初期救急医療センターへ

☎055-273-1122

年中無休 18時～23時

(受付は22時30分まで)

峡南医療センター 市川三郷診療所

☎055-272-3000

※院内ではマスクの着用をお願いいたします。  
(土曜・日曜・祝日の受付はありません)

■午前診療 (受付:午前8時～11時30分)  
※内科の初診・予約外受付は10時30分まで

- 内科⇒月～金
- 消化器⇒水・木
- 循環器⇒火(午前)、木(午後)
- 呼吸器⇒月(午前)、水・木(午後)
- 外科⇒火～金
- 乳腺外来⇒水～金(完全予約制)
- 泌尿器科⇒月～金
- 眼科⇒月・火・水・金

整形外科⇒月・火・水・木・金  
(火曜のみ午前10時～11時診療時間)  
※初診受付11時まで

- 耳鼻咽喉科⇒火・金(受付午前11時まで)
- 心臓血管外科⇒金(月1回・完全予約制)
- 婦人科⇒月(完全予約制)

■午後診療 (受付時間)

呼吸器⇒水・木(午後2時～3時)

循環器⇒木(午後1時～3時)

乳腺外来⇒水(完全予約制)

婦人科⇒火・金(完全予約制)

産科セミオープン⇒診療所へお問い合わせ下さい。

◆人工透析は月～土の毎日診療

※診療は変更になる場合があります。また、科によっては紹介状を求める場合があります。  
詳しくは市川三郷診療所へお問合せ下さい。  
※予約の変更・取り消し等は、  
専用ダイヤル☎055-272-5311まで  
(予約電話は午後1時～4時※土・日、祝日を除く)

峡南医療センター 富士川病院

☎0556-22-3135

(土曜・日曜・祝日の受付はありません)

■午前診療 (受付:午前8時～11時30分)

内科⇒月～金

外科⇒月～金

整形外科⇒月～金

小児科⇒月～金

脳神経外科⇒金

皮膚科⇒火(予約のみ)

■午後診療

脳神経外科⇒火  
(初診・予約外受付午後1時30分～3時)

皮膚科⇒火  
(初診・予約外受付午後1時30分～3時30分)

※電話予約制  
大腸外来⇒月

※急患対応は、電話での確認が必要です。  
※初診は、一部を除き午前11時までとなります。  
※初診・発熱・健診2次検査時の受診の際は  
予めお電話にてご確認の上で来院下さい。

町営国民健康保険診療所

☎055-272-7111

■診療日

内科⇒火・土(午前9時～正午)

⑨No.244

日 Sunday

月 Monday

火 Tuesday

1月10日は「110番の日」

「110番」は事件や事故などの際に警察へ繋がる緊急ダイヤルです。  
“**急がず・焦らず・冷静に**”を心掛けて、状況や場所を落ち着いて伝えて下さい。  
緊急性がない場合は、最寄りの警察署、交番、駐在所にお問い合わせ下さい。困り事などの相談は、警察本部総合相談室「#9110」をご利用下さい。  
**110番の適正な利用にご理解ご協力をお願いします。**

<div>4友引</div> <div>令和8年消防団出初式</div> <div>(開)つむぎ</div>	<div>5先負</div> <div>市川三珠可燃 六郷金物</div> <div>(開)ニード</div>	<div>6仏滅</div> <div>六郷可燃</div> <div>(開)図書館</div>
<div>11先負</div> <div>六郷可燃持込可</div> <div>令和8年二十歳の集いP8</div> <div>(開)つむぎ・図書館・歌舞伎・碑林</div>	<div>12仏滅</div> <div>市川三珠可燃 六郷ピン 成人の日</div> <div>(開)ニード・図書館・歌舞伎・碑林</div>	<div>13大安</div> <div>六郷可燃</div> <div>行政・人権相談(六郷)P8 母子健康手帳発行P15</div>
<div>18仏滅</div> <div>(開)つむぎ・図書館・歌舞伎・碑林</div>	<div>19赤口</div> <div>市川三珠可燃 育児の日</div> <div>(開)ニード</div>	<div>20先勝</div> <div>六郷可燃</div> <div>(開)図書館・はことしよ㊿</div>
<div>25赤口</div> <div>つむぎの湯町民優遇デー マイナンバーカード臨時窓口 (要)予約 9:00～13:00</div> <div>(開)つむぎ・図書館・歌舞伎・碑林</div>	<div>26先勝</div> <div>市川三珠可燃 六郷ペット</div> <div>(開)ニード</div>	<div>27友引</div> <div>六郷可燃</div> <div>母子健康手帳発行P15</div>

家計にやさしく、未来のためにー

ジェネリック医薬品を利用しましょう!

お薬代が安く

新薬と比較し、  
平均5割安くなります

より飲みやすく

形の改良等により  
服用しやすくなったものも

次世代の福祉のため

医療費の削減を図り  
安定した医療を次世代へ

⑨県福祉保健部衛生薬務課☎055-223-1491

水 Wednesday	木 Thursday	金 Friday	土 Saturday
<div>31<sup>12月</sup> 仏滅</div>	<div>1 大安 元日</div>	<div>2 赤口</div> <div>(開)つむぎ</div>	<div>3 先勝</div> <div>(開)つむぎ</div>
<div>7 大安</div> <div>市川三珠可燃 六郷ミカド</div> <div>ヘルスアップ教室 生涯学習センター 10:00～11:30 マイナンバーカード臨時窓口 (要)予約 17:20～20:00 (開)ニード・図書館・はことしよ㊿</div>	<div>8 赤口</div> <div>カンガルー学級P14</div> <div>(開)つむぎ・ニード・図書館 ・はことしよ㊿</div>	<div>9 先勝</div> <div>市川三珠可燃 六郷可燃</div> <div>(開)つむぎ・図書館・歌舞伎 ・碑林・はことしよ㊿</div>	<div>10 友引</div> <div>マイナンバーカード臨時窓口 (要)予約 9:00～13:00</div> <div>(開)つむぎ・ニード・図書館 ・歌舞伎・碑林</div>
<div>14 赤口</div> <div>六郷プラ</div> <div>(開)ニード・図書館・はことしよ㊿</div>	<div>15 先勝</div> <div>六郷古紐</div> <div>不動産無料相談P8 1歳6カ月児健診P14</div> <div>(開)つむぎ・ニード・図書館 ・はことしよ㊿</div>	<div>16 友引</div> <div>市川三珠可燃 六郷可燃</div> <div>(開)つむぎ・図書館・歌舞伎 ・碑林・はことしよ㊿</div>	<div>17 先負</div> <div>(開)つむぎ・ニード・図書館 ・歌舞伎・碑林</div>
<div>21 友引</div> <div>市川三珠銀 六郷ミカド</div> <div>行政相談(三珠・市川)P8 4・7・10・13カ月児健診P14 ヘルスアップ教室 生涯学習センター 10:00～11:30 マイナンバーカード臨時窓口 (要)予約 17:20～20:00 (開)ニード・図書館・はことしよ㊿</div>	<div>22 先負</div> <div>(開)つむぎ・ニード・図書館 ・はことしよ㊿</div>	<div>23 仏滅</div> <div>市川三珠可燃 六郷可燃</div> <div>(開)つむぎ・図書館・歌舞伎 ・碑林・はことしよ㊿</div>	<div>24 大安</div> <div>(開)つむぎ・ニード・図書館 ・歌舞伎・碑林</div>
<div>28 先負</div> <div>六郷プラ</div> <div>(開)ニード</div>	<div>29 仏滅</div> <div>(開)つむぎ・ニード</div>	<div>30 大安</div> <div>市川三珠可燃 六郷可燃</div> <div>カンガルー学級P14 集団健診申込期限(必着)P14</div> <div>(開)つむぎ・歌舞伎・碑林</div>	<div>31 赤口</div> <div>(開)つむぎ・ニード・歌舞伎 ・碑林</div>

はたちっど

令和8年二十歳の集い

受付 正午から (成人式典)  
開 屋12時30分から  
場 町生涯学習センター  
多目的ホール  
※混雑防止のため  
受付時間を指定します。  
⑨町生涯学習課☎055-272-6094

「可燃ごみ」の収集は

三珠・市川地区 1月5日(月)から  
六郷地区 1月6日(火)から

三珠・市川地区令和7年度家庭ごみ収集カレンダー  
に誤りがありました。1月2日金の可燃ごみ収集は行  
いません。お詫びし訂正いたします。  
⑨町生活環境課☎055-272-6092

カレンダーの  
見方

(開)→開館日

P14→本誌14  
ページに詳細記  
事あり

日曜日に乳がん検診が受けられます

【日時】1月25日(日) 午前8時30分～10時30分

【場所】峡南医療センター企業団 富士川病院 健診センター

①マンモグラフィ+乳腺超音波検査 [7,500円(税込) 20名まで]

②乳腺超音波検査のみ [4,000円(税込) 10名まで]

★当日、検診結果をお渡しさせていただきます。  
検査技師は全て女性が対応します。

※事前予約が必要です。受付は1月15日(木)まで。

⑨峡南医療センター企業団富士川病院健診センター  
☎0556-22-7122 (受付 午後1時～4時) 土日祝日除く

J.POSH®

日本乳がんピンクリボン運動

▶詳しくはこちら

今月の各種相談

■行政相談(要予約・1人30分)  
▽三珠・市川地区 1月21日(水)14時～16時  
町役場2階会議室3  
⑨町総務課☎055(272)1102  
▽六郷地区 1月13日(火)14時～16時  
六郷町民会館2階小会議室  
⑨町六郷出張所☎0556(32)2111  
■人権相談 1月13日(火)14時～16時  
六郷町民会館2階小会議室  
⑨町六郷出張所☎0556(32)2111  
■「こころ」と「からだ」のお悩み相談会  
※完全予約制日時・場所は心相談  
⑨町いきいき健康課☎055(224)9010  
■教育相談  
⑨町教育委員会☎055(272)6093  
■ひきこもりに関する相談  
⑨町福祉課☎055(242)7057  
■障害者虐待に関する相談・通報  
⑨町福祉課☎055(242)7057  
⑨県南圏域障害者虐待防止センター  
☎0800(88063)6566  
■障害者差別に関する相談  
⑨町福祉課☎055(242)7057  
⑨県基幹相談支援センター☎0556(42)8008  
■消費生活相談 今月はお休みさせていただきます。  
▼消費者トラブルに関する相談は  
☎0556(22)8816まで  
■不動産無料相談 1月15日(木)13時～16時  
町役場2階会議室2  
⑨町建設課☎055(272)1136  
※相談する物件の情報をお待ち下さい。  
■子どもの急病や心配ごとの相談は…  
■小児救急電話相談☎8000または  
☎055(226)3369  
■町子育て世代包括支援センター妊娠・出  
産・育児・ヤングケアラー・虐待等の相談  
☎055(224)9011  
■山梨県産前産後電話相談 助産師による相  
談・助言☎055(269)8110  
■児童相談所虐待対応ダイヤル ☎189

No.244 8



# 会計年度任用職員 募集

受付期間  
**1月16日**金  
まで



指定の履歴書  
はこちらから  
ダウンロード  
できます。

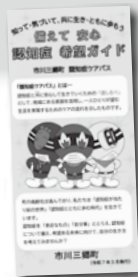
<http://www.town.ichikawamisato.yamanashi.jp/40administration/14soumu/2022-0817-kaikeinendo.html>

町総務課人事給与係（制度に関する問い合わせ）  
☎ 055-272-1102  
業務に関する問い合わせは、各担当におつなぎします

町では、令和8年度の会計年度任用職員を募集します。  
希望される方は町ホームページ記載の募集詳細をご確認いただきお申し込み下さい。  
また、一部の職種を除きハローワークでも募集を行っています。  
■募集職種 ★は有資格者  
▽町単講師★1名  
▽特別支援教育支援員★1名  
▽スクールバス運転手★1名  
▽三珠健康管理センター施設管理入1名  
▽保育士★4名  
▽保健師または看護師★1名  
▽放課後児童クラブ指導員1名  
※今後の予算編成の状況等により、募集職種が変更となる可能性があります。  
令和8年4月1日から  
令和9年3月31日の間  
※契約更新の可能性あり  
■受付期間  
令和8年1月16日(金)まで  
■申込方法  
町指定の申込書に必要事項を記入し、写真を貼付のうえ、町役場総務課人事給与係または応募先所属までお申し込み下さい（郵送可、締切日消印有効）。指定の申込書は町総務課でお渡ししますが、町ホームページからもダウンロードできます。

■応募資格  
年齢・性別不問  
■勤務条件  
【勤務日】 月曜日から金曜日の週5日以内  
※職種によつて土日祝日勤務がある場合があります。  
【勤務時間】  
職種により勤務時間が異なるため、詳細は町ホームページをご確認下さい。  
【採用方法】 書類審査、面接  
【任用期間】  
令和8年4月1日から  
令和9年3月31日の間  
※契約更新の可能性あり  
■受付期間  
令和8年1月16日(金)まで  
■申込方法  
町指定の申込書に必要事項を記入し、写真を貼付のうえ、町役場総務課人事給与係または応募先所属までお申し込み下さい（郵送可、締切日消印有効）。指定の申込書は町総務課でお渡ししますが、町ホームページからもダウンロードできます。

## 認知症と共に生きる希望づくり検討会 「認知症ケアパス」を徹底解説！ ～認知症ケアパスの深掘りから、 市川三郷町のまちづくりへ～



認知症と共に安心して生きていくための  
“道しるべ”となる「認知症ケアパス」の  
内容を深掘りし、理解を深めます。  
誰もが安心して暮らしていけるまちづく  
りについて一緒に考えてみませんか？

日時 **1月31日**土 午後1時30分～午後3時  
場所 町生涯学習センター（ifセンター）  
研修室 1・2（市川三郷町市川大門1437-1）  
講師 森 彰司氏  
（チーム DFY） 詳細はこちら▶  
どなたでもご参加いただけます。（無料）  
参加の際は、筆記用具をお持ち下さい。



町介護課包括支援係 ☎ 055-272-1106

## 放課後児童クラブ 入所申し込みについて

町子育て支援課 ☎ 055-224-9011

放課後児童クラブは、小学校の授業終了後、保護者が就労などにより家にいない児童に対し、適切な遊びや生活の場を提供し、その健全な育成を図るものです。  
来年度（4月1日以降）に放課後児童クラブの利用を希望する方は、**申請書に必要な書類を添付し期限までに提出をお願いします。**現在利用している方も、来年度利用を希望する場合は申し込みが必要です。  
なお、入所を希望される保護者の方を対象に説明会を右記のとおり行います。  
※説明会に参加されない方も、入所申請は可能です。

対象 町内小学校に通学している1年生から6年生のうち  
①保護者が就労などにより昼間家庭にいない児童  
②保護者の疾病などで日中適切な保護が受けられない児童  
③その他、健全育成上指導を必要とする児童

【説明会日時】 1月16日(金)午後7時から  
【説明会会場】 町生涯学習センター研修室1  
【利用料】 原則月額2,000円、8月のみ4,000円  
【申請書配布・提出先】 各放課後児童クラブ、町子育て支援課、説明会会場  
※申込書類は1月5日(月)以降に配布します。  
(町ホームページからもダウンロード可)  
【提出期限】 2月6日(金)※町子育て支援課まで郵送可  
※就労証明書（勤務先などで記入）の提出が必要です。  
※詳しくは申込書類同封の入所案内をご覧ください。

# Information

## 町営住宅入居者募集

町では、次のとおり町営住宅の入居者を募集します。  
■町営富士見住宅（富士見地区）  
【募集戸数】 1戸（3DK）  
【建築年】 平成21年  
【家賃】 前年の所得を基に計算（参考）22,000円～43,300円  
【入居資格】 ▽住宅に困窮している方▽公営住宅法の規定による収入基準以下であること▽現在、他の公営住宅に入居していないことなど  
【選考方法】 市川三郷町営住宅設置及び管理条例の規定による  
【募集期間】 1月9日(金)～22日(木)  
(平日午前8時30分～正午・午後1時～5時)  
※入居は2月中旬から  
【申込方法】 必要書類に所要事項を記入し、本人または申し込み事情を詳しく説明できる方が町建設課までお持ち下さい。  
【問い合わせ】 町建設課住宅係  
☎ 055(272) 1136

## 建退共からのお知らせ

建退共  
建設業退職金共済制度  
●国の制度で安全確保  
●掛金が一部免除  
●電子ポイント方式で手続き簡単  
主な特長  
(独) 勤労者退職金共済機構  
建設業退職金共済事業本部  
TEL 03-6731-2866

## 宅配ボックス 購入補助金

申請期限は **2月27日**(金)まで  
申請方法など詳しくは町ホームページから  
町産業振興課商工係  
☎ 055-240-4157

詳しくは町ホームページをご覧ください。



【問い合わせ】 町建設課住宅係  
☎ 0556(42) 2207

## 峡南衛生組合

### 会計年度任用職員募集

峡南衛生組合では、次のとおり会計年度任用職員を募集します。  
【職種】 事務員  
【採用予定人数】 2名  
【採用予定日】 令和8年4月1日  
【勤務時間等】 原則週5日、午前8時30分～午後5時  
【選考方法】 面接試験  
【募集期間】 令和8年1月13日(火)から23日(金)まで  
【提出書類】 峡南衛生組合会計年度任用職員申込書  
※提出の際は封筒に入れ、表書きに赤字で「会計年度任用職員応募申込書在中」と記載して下さい。  
【書類提出先】 峡南衛生組合総務課(南巨摩郡身延町下田原2548番地)  
【問い合わせ】 町建設課住宅係  
☎ 0556(42) 2207

## 自衛官等募集案内

募集種目	資格	受付期間	試験期日
陸上自衛隊 高等工科学校 生徒(一般)	中卒(見込含) 17歳未満	1/15(木) まで	Web 1/24(土)・25(日) ※合格者は 2次試験あり
自衛官 候補生	18歳以上 33歳未満	1/13(火) ～ 2/12(木) まで	Web 2/14(土)～18(木) 口述、身体検査 2/21(土)

町自衛隊山梨地方協力本部 ☎ 055-253-1591

県立就業支援センターでは、職業訓練受講生を次のとおり募集します。  
【募集コース】 ▼果樹コース(30名)  
▼野菜・有機農業コース(30名)  
【受講料】 無料 ※テキスト代等自己負担あり  
【訓練期間】 令和8年4月15日(水)～令和9年1月14日(木)  
【訓練場所】 専門学校  
山梨県立農林大学校  
【募集期間】 1月5日  
(月)～2月24日(火)まで  
【応募資格】 県内農業法人等へ就職を目指す方など  
※自営業のみを目指す方は申込不可  
【問い合わせ】 山梨県立就業支援センター  
☎ 055(251) 3210



## 令和8年度4月開講 職業訓練「農業科」受講生募集

## 1月5日から 令和8年度 個人住民税の電子申告が始まります

町税務課住民税係 ☎ 055-272-1104

### 電子申請のメリット

- ・お手持ちのスマートフォンやパソコンから申告可能なので、**申告会場へ出向く必要なし**
- ・待ち時間なしで**24時間365日**申告が可能(メンテナンスなどの時間を除く)
- ※ただし、基本的に3月15日までに申告する必要があります。
- ・データを送信するので、**印刷や記入・郵送も必要なし**

電子申請の方法など詳しくはこちら▼



個人住民税申告の電子化に係る特設ページ



町ホームページ

## 六郷の里 つむぎの湯・いきいきセンター 民間譲渡の再公募

令和8年5月1日の引き渡しを予定し、譲渡条件を緩和して、民間譲渡の再公募をしています。

詳細は町ホームページからご確認ください



町いきいき健康課  
つむぎの湯係 ☎ 055-224-9010



# おめでとうございます

カラー版はこちら  
(町ホームページ)



地域話題や情報をお寄せ下さい 町総務課広聴広報係 電話055-272-1102

いかわみち



有泉みさを氏  
市川大門

秋の叙勲  
藍綬褒章  
社会福祉功績

町民生委員児童委員協議会会長や赤十字奉仕団山梨県支部委員会委員長を務め、地域福祉の推進に尽力されました。天皇陛下拝謁の際には、民生委員の活動を直接お伝えできたそうです。受章に際し「多くの方に喜んでいただけたことが何よりも嬉しいです。みなさまの支えに感謝しております。」と語りました。

## 秋の叙勲 藍綬褒章

更生保護功績

まきの よしひさ  
牧野 芳尚氏 岩間

平成15年から長年にわたり保護司を務め、対象者一人一人と向き合って信頼関係を築くことを大切に、更生保護活動に尽くしたことが評価されました。

## 県教育功労者表彰

いしはら まさし  
石原 政至氏 上野

三珠中学校校長、峡南地区教育委員会連合会会長などを歴任し、生徒の学習意欲の向上、教育環境の充実などに尽力した功績が認められました。

## 県障害者援護功労者等知事表彰

いちのせ こ  
一瀬 いと子氏 市川大門

長年にわたり町聴覚障害者協会会長を務め、広域的な社会福祉活動に貢献したことが評価されました。

## 税に関する作品の入選者 (敬称略)

《中学生の「税についての作文」》

■東京国税局管内納税貯蓄組合連合会優秀賞

笛木 桃杏 (市川中)

■鯉沢税務署長賞

田中 芳英 (市川中)、網倉 識人 (六郷中)

■鯉沢税務署管内納税貯蓄組合連合会長賞

高荷 青空 (市川中)

《高校生の税についての作文》

■鯉沢税務署長賞

窪田 咲希 (青洲高)、松村 歩乃佳 (青洲高)



焼きマシュマロに挑戦する参加者たち



慎重に土を掘る児童たち



協力してスノードームを作る親子

タスキをつないで健脚競う<sup>11/27</sup>  
第48回市川三郷町六郷地区一周駅伝競走大会が開催され、地元の地区や愛好会をはじめとした約100名が出場しました。大会は合併前から続いており、今回で48回目を迎えます。選手たちは大勢の観客たちの声援を受けながら、さわやかな汗を流しタスキをつなぎました。

『森のなんでもやさん』賑わう<sup>11/16</sup>  
三珠地区支えあいを考える会は、歌舞伎文化公園近くの『だれで森』と名づけられた農園で、地域住民の居場所づくりを目的としたイベントを開催しました。すいとんや焚火で焼いた焼いもがふるまわれたほか、劇やちんどん屋など、100名程の来場者が訪れ賑わいました。

青空の下 力強いマーチングを披露<sup>11/16</sup>  
秋晴れの小瀬スポーツ公園で県民の日記念行事が開催され、市川南幼稚園の年長児26名がかわいらしいマーチングバンドを披露しました。大勢の観客の前で緊張しながらも見事に練習の成果を発揮し、全5曲を演奏しました。楽しく思い出に残る良い経験となりました。

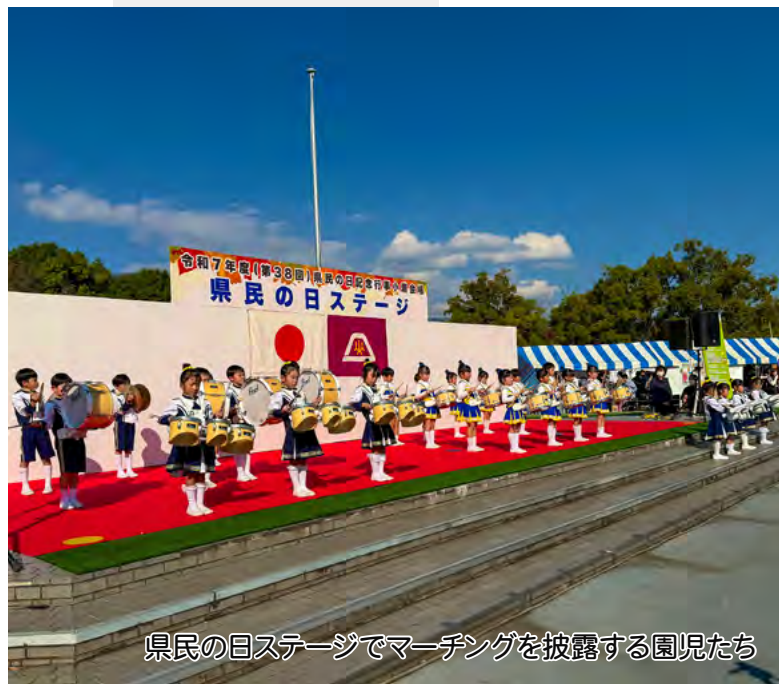
長い大塚にんじんを収穫<sup>11/27</sup>  
大塚小は、子どもたちに収穫の喜びを感じてもらおうと、全校児童で町の特産品「大塚にんじん」の収穫体験を行いました。児童たちは長いにんじんが折れないように慎重に土から掘り出すと、長さを競い合ったり匂いを嗅いだりして旬の野菜の収穫を楽しんでいました。

南つ子ファミリーワールドへようこそ!<sup>11/7</sup>  
市川南小は、児童が学んだことを発表する「南つ子ファミリーワールド2025」を開催しました。各学年が作成したブースには約100名の地域の方や市川中の生徒などが訪れるなか、児童たちは分かりやすく伝える大切さを学びながら交流を深めることができました。

親子の絆深めるスノードーム作り<sup>11/8</sup>  
山梨県社会教育振興会の体験交流事業として、山梨県婦人福祉会館は高田地区公民館で親子工作教室を開催しました。当日は町内婦人会も運営を手伝い、約40名の親子が参加。台紙に海の生物のシールを貼り水族館のようなスノードームを完成させると、『わぁ、きれーい!』と楽しそうに会話を弾ませていました。



スタートを切る第1区走者



県民の日ステージでマーチングを披露する園児たち



学んだ防災の知識を発信する児童たち



おめでた おくやみ 11月届出分  
(敬称略)

※本人・ご家族の申し出があったもののみ掲載

誕生 氏名 届出人 地域

中込 柚羽	基 紀	上 野
奥谷 ひな	恭 平	上 野
土橋 琉人	幸 介	大 塚
小林 采愛	紗 季	岩 間
田澤 あきほ	友 斗	楠 甫

結婚 両人の氏名

松本 龍志 = 長田 爽香

死亡 氏名 届出人 地域

市之瀬玉江	進	上 野
渡邊美奈子	英 子	市 川
一瀬 進	浩 樹	市 川
種谷 ふじ子	土屋征吉	市 川
望月 美之	千恵子	市 川
小島 昭子	慶 久	市 川
今村 こづゑ	廣 三	市 川
齊木 喜枝	元 司	市 川
渡邊 浩二	良 子	高 田
中込 ふじ江	佐知子	高 田
嵩井 孝美	淳 一	岩 間
望月 みえ子	和 仁	岩 間
深澤 幸子	幸 宏	楠 甫

## 青パト1台増やして活動中

町では、地域の防犯意識向上のため、青色回転灯を点灯した「青パト(青色防犯パトロールカー)」での防犯パトロールを実施しています。

この度、新たに町の公用車1台を追加し、今後2台の青パト車両が町内を巡回します。



町防防災交通課 ☎ 055-272-1175

# +保健だより-

こんにちは保健師です

新年は身体のリセットから!



寒さが増し、筋肉のこわばりなどから身体が動かしくなくなっています。身体づくりは習慣的に行うことが重要とされています。今回は生活のちょっとした時間に取り入れられる運動方法を紹介します。

## ＼イスに座りながらの運動／



1 背もたれに背中がつかない状態で座り、足踏み運動をします。腕を前後にしっかり振ることで心肺機能を上げ、腰のひねりを加えることで、全身運動にもつながり、脂肪燃焼にも効果的です。



2 背もたれに背中がつかない状態で座り、膝を伸ばす運動も効果的です。歩行や立ち上がりに大切な太ももの筋肉を鍛える効果があります。



3 寒さで背中が丸まり猫背にならないように予防する運動は、手のひらを天井に向けて前ならえの状態から背中側へ動かす運動です。肘を身体から離さないように移動させましょう。ペットボトルを持ったり、おもりを手首につけるとより効果が期待できます。

新年から筋肉をほぐして、この1年を元気で過ごせる身体づくりに取り組んでみてはいかがでしょうか。

また、町では町民のみなさんの健康づくりに役立てていくため、ご希望にあわせて健康講座を開催しますので、ぜひご相談下さい。

(保健師・池谷有璃)

## ～ 母子健康手帳の発行 ～

【とき・場所】1/13(火)、27(火) 市川三郷町役場

【受付時間】午前9時～午後4時

※発行には1時間程度かかります。

※時間厳守をお願いします。

※予約制です。希望者は子育て支援課へご連絡下さい。

【持 ち 物】印鑑、資格確認証、マイナンバーカードまたは通知カード、運転免許証などの身分が確認できる物

町子育て支援課 ☎ 055-224-9011 町いきいき健康課 ☎ 055-224-9010

## ～ 乳児・幼児健診 ～

■□■4カ月児・7カ月・10カ月児・13カ月児健診

【とき・場所】1/21(水) 三珠健康管理センター

【対 象】令和6年12月、令和7年3月、6月、9月出生児

【持 ち 物】母子健康手帳、バスタオル、同封の問診票  
同封のアンケート用紙(※4カ月児のみ)

■□■1歳6カ月児健診

【とき・場所】1/15(木) 三珠健康管理センター

【対 象】令和6年3月～6月出生児

【持 ち 物】母子健康手帳、問診票、同封のアンケート用紙

※受付時間を分けさせていただいております。

※詳細は個別通知をご確認下さい。

令和8年度 積極的に受診をしましょう!

健康診断申し込み(全地区)

1月上旬頃、全ての対象世帯に申込書を送付します。ご記入のうえ、期限内に必ず提出して下さい。

提出期限 1月30日(金)必着

※申込書は全員(受けない方も)提出して下さい。

令和8年度 集団健診スケジュール

市川 5月8日(金)～15日(金)  
会場 市川三郷町生涯学習センター(i f センター)

六郷 9月4日(金)～7日(月)  
会場 六郷ふれあいセンター

三珠 10月15日(木)～19日(月)  
会場 三珠健康管理センター



※お住いの地区以外の会場でも受診できます。

※12月の追加健診は実施しません。

## 高齢者 带状疱疹 ワクチン

【対象者】65歳、70歳、75歳、80歳、85歳、90歳、95歳、100歳、101歳以上

【接種期間】3月31日(火)まで

【医療機関】町内医療機関、契約医療機関

※接種費用は医療機関により異なります。差額は自己負担。

※対象者には5月中旬頃に接種券を送付しています。

【助成金額】

生ワクチン 4,400円(1人1回まで)

不活化ワクチン 11,000円(1人2回まで)

【注意事項】

過去に生ワクチンを1回以上接種した方、不活化ワクチンを2回以上接種した方は対象外となる場合があります。

無料受診券の

使用期限は3月31日まで

## 歯科健康診査(歯周疾患検診)を受けましょう!

歯を失う原因の90%は歯周病と虫歯です。歯の健康は、食事を楽しく食べるだけでなく、感染症や生活習慣病の発症予防・重症化予防にも効果的です。全身の健康を守るためにもこの機会にぜひ歯周疾患検診を受診しましょう。

対象年齢 40歳、50歳、60歳、70歳の方(令和8年3月31日時点の年齢)

受診期間 1月31日(土)まで(期間を過ぎた場合は全額自己負担となります)

検 診 料 無料 ※治療費は含まれません。

医療機関 山梨県歯科医師会会員の歯科医院

※対象者には7月下旬に受診票を送付しましたのでご確認ください。





学びたい気持ちを応援！

## 町教育委員会の奨学金制度

町教育委員会では、向学心に富み、有能な資質を有する学生で、経済的理由により就学が困難な者に対して、以下の奨学金制度を設けています。

六郷  
育英奨学金

正子  
奨学金

市川大門  
育英奨学金

それぞれ対象、要件等が異なりますので、町ホームページなどでご確認のうえ、お申し込み下さい。

要綱、申し込み書類などは、町ホームページまたは町教育総務課で取得できます。



町教育委員会  
教育総務課総務施設係 ☎ 055-272-6093

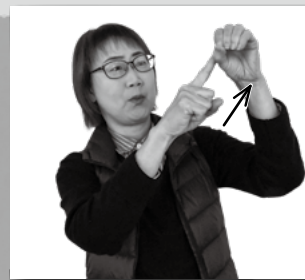
## 基本的な手話を覚えよう

連載 vol.99

今回は「目標」を紹介します



①左手は親指と4指をくっつけて筒状にし、少し左上に構える。



②右手人差し指を伸ばしたら、左手の筒の親指側に指先を当てる。



より分かりやすくお伝えするため手話動画を作成しました。ぜひご覧下さい。

動画はこちらから



町福祉課障害福祉係 ☎ 055-242-7057

雪かきボランティアに加えて、高齢者宅のちょっとした困り事（電球交換、高い所の清掃、買い物代行など）をサポートするボランティアも募集しています。  
ご協力いただける方は、下記連絡先までご連絡下さい。

町社会福祉協議会  
☎ 055-272-4179  
FAX 055-230-3137

雪かきボランティアは登録制です。活動いただける方は、直接社協までご連絡下さい。個人のみならず、企業、学校など団体登録も可能です。



【申し込み】

令和8年1月～3月末

【活動期間】

自力で雪かきが困難な65歳以上の高齢者のみ世帯、心身に障がいをもつ世帯に対して、玄関先から生活道路まで安全に歩行できる範囲の雪かきを行います。（屋根の雪下ろし等の危険な作業は除く）

【活動内容】

社協では、自力で雪かきが困難な高齢者、障がい者世帯の雪かきをお手伝いするボランティアを募集しています。

雪かきボランティアを募集しています

町協便 150号

迎春

勝魚に  
一年の願い込めて



市川三郷町の皆さま新年あけましておめでとうございます。  
皆さまの地域では「正月魚」とされている魚はありますか。お正月の食卓には、鮭、スルメ、数の子、鯖、タイ、ブリなど、地域によってさまざまな魚が並びます。

西伊豆の正月魚といえば、なんといっても「潮鰯」。  
鰯を一尾丸ごと塩漬けにして乾燥させたもので、1,500年ほど前から食べられてきたともいわれる伝統の保存食です。鰯漁が盛んだった田子地区では、藁飾りのついた潮鰯を神棚や玄関に飾ることで、豊漁や無病息災を願う習わしがあり（写真右）、「勝魚」として縁起のよい魚です。

潮鰯は塩気が強いものの、その味わいを活かしたさまざまな食べ方が楽しめます。定番の「潮鰯うどん」はもちろん、オリーブオイルやレモンと合わせた洋風レシピでも美味しくいただけます。

現在、潮鰯を生産しているのは全国でも西伊豆町だけ！古くから受け継がれる西伊豆の食文化にぜひ触れてみて下さい。



西伊豆町は、伊豆半島のココ！

姉妹町  
にしいず便り

町西伊豆町役場（代表）  
☎ 0558-52-1111

市川三郷町役場  
〒409-3601 山梨県西八代郡市川三郷町市川大門 1790-3  
☎ 055-272-1101(代表) FAX 055-272-2525

六郷出張所  
〒409-3244 山梨県西八代郡市川三郷町岩間 495  
☎ 0556-32-2111 FAX 0556-32-2887

メール ims1790@town.ichikawamisato.yamanashi.jp

防災無線聞き直し  
☎ 0120-704-553(無料) ☎ 055-272-7799

発行／市川三郷町  
編集／総務課広報係  
発行日／令和8年1月1日



町ホームページ



LINE



X



Facebook

QRコードは関デンソーウェブの登録商標です。