

紫陽花に包まれる、

静かなひとほ時間

下大鳥居のあじさい

## Topics

ウォーキングのすすめ 2ページ

さんぽみち 12~13ページ



カラー版の表紙を見る  
(町ホームページ)



データ版町回覧を見る  
(町ホームページ)

まちのすがた ※令和8年5月1日現在 ( )内は対前月比

■人口14,110人 (-16) 男性6,892人 (-4) 女性7,218人 (-12) ■世帯6,590戸 (+9)

申請はお済みですか？

# 各種手当などのお知らせ

町には、福祉の増進を図るため、児童手当などさまざまな制度があります。これらの手当は、申請をしないと受けることができません。

主な手当などを紹介しますので、もう一度チェックしてみてください。

## ■児童手当

■対象 高校生年代(18歳の年度末まで)までの児童を養育しており、市川三郷町に住民登録をしている方。

■支給額(月額)

第1・2子	3歳未満	15,000円
	3歳～高校生年代	10,000円
第3子以降	0歳～高校生年代	30,000円

※「第〇子」について  
請求者(受給者)が監護する児童で、22歳に達した後、最初の3月31日までの間にある子を年齢の高い順に数えて「第〇子」といいます。

■支給時期

偶数月の20日(20日が休日等の場合は、直前の休日等でない日)に、その前月までの手当を支給します。(6月19日には、4月・5月分の児童手当を支給します。)

※公務員の方は、児童手当は職場から支給されますので、職場に確認して下さい。

町子育て支援課子育て支援・保育係 ☎ 055-224-9011

## ■児童扶養手当

ひとり親家庭などの生活の安定と自立促進を目的に、児童(18歳の年度末まで。ただし、法令で定める障害の状態にある場合は20歳の誕生日まで。)を養育しているひとり親家庭の母又は父等に対し、手当を支給する制度です。なお、所得制限などにより手当が支給されない場合があります。

町子育て支援課子育て支援・保育係 ☎ 055-224-9011

## ■特別障害者手当

■対象 著しく重度の障害があり、日常生活において常時介護を必要とする20歳以上の在宅の方。対象となる障害は、以下の程度の障害をいいます。

- 身体障害者手帳1級(視力・聴覚障害などの一部は2級)程度の障害が2つ以上ある場合
- 最重度の知的障害や精神障害がある場合

※3カ月以上の入院や所得制限などにより手当が支給されない場合があります。

町福祉課障害福祉係 ☎ 055-242-7057

## ■障害児福祉手当

■対象 重度の障害があり、日常生活において常時介護を必要とする20歳未満の在宅の方。対象となる障害は、以下の程度の障害をいいます。

- 身体障害者手帳1級(両手指欠損など一部の2級)
- 療育手帳がA-2a程度の知的障害、または同程度以上の精神障害

※所得制限により手当が支給されない場合があります。

町福祉課障害福祉係 ☎ 055-242-7057

## ■心身障害者(児)福祉手当

■対象 次のいずれかを所持している在宅の心身障害者・心身障害児の保護者

- 身体障害者手帳1・2級
- 療育手帳 等級A
- 精神障害者保健福祉手帳1・2級

※ただし次の方は対象にはなりません。

- ・障害年金、特別障害者手当、障害児福祉手当の受給者の保護者および、特別児童扶養手当の受給者
- ・市町村民税課税世帯に属する方

町福祉課障害福祉係 ☎ 055-242-7057

## ■特別児童扶養手当

■対象 日常生活において常時介護を必要とする20歳未満の障害を有する在宅の児童を養育している保護者。対象となる障害は、以下の程度の障害をいいます。

- 身体障害者手帳1～3級
- 療育手帳等級A～B-1

※所得制限により手当が支給されない場合があります。

町福祉課障害福祉係 ☎ 055-242-7057

# 歩くって楽しい

## ウォーキングで、新しい景色と出会う

梅雨の晴れ間に、少しだけ遠回りして歩いてみませんか。まちには、雨に濡れて鮮やかさを増した紫陽花や、しっとりとした木々の緑など、この季節ならではの景色が広がっています。普段は見過ごしてしまいがちな景色にも、歩く速さなら新たな魅力が見つかるかもしれません。



ウォーキングは、気軽に始められる健康習慣

16〜74歳の町民を対象にした「健康とそこら」に関するアンケート調査では、運動やスポーツを『ほとんどしない』人が約半数、始める(続ける)ためには、『気軽にできること』が1番という結果になりました。

ウォーキングは、手軽に始められるだけでなく、「血圧値や中性脂肪、コレステロール値、血糖値の改善」「足腰の筋力強化」「疲れにくくなる」「ストレス解消」など多くの健康効果が期待できます。季節の移り変わりを楽しみながら歩くことが、無理なく続けられる第一歩です。

フレイル予防にも!  
フレイル(虚弱)とは…  
「健康」と「要介護」の中間の状態。年齢とともに筋力や認知機能などが低下することが原因。

予防のポイント



運動  
栄養  
社会参加

散歩を健康につながる秘訣

ウォーキングに特別な道具は必要ありません。姿勢や歩き方を少し意識するだけで、効率よく身体を動かすことができます。まずは週3回、1日30分を目指して、無理のないペースで始めてみましょう。

- 始める前に
- 時間や目的を決めよう
- 水分を持とう
- 準備運動を行い、 けがを予防しよう

少し遠くを見るように前を見る

ひじは軽く曲げて、自然に振る

普段より歩幅を広げて、少し早めに歩くとエネルギー消費アップ



背筋を伸ばす

かかとから着地。つま先で地面をしっかり踏み込み、前へ進む

## ルンルンマップを歩いてみよう

市川三郷町の豊かな自然や歴史が再発見できるウォーキングコースを収録した「ルンルンマップ」を作成しました。もちろんいつもの道を少し意識して歩くだけでも、日々の健康づくりにつながります。できる時に、気持ちよく終われるペースで。心も身体も弾むまち歩きへ出かけてみませんか?

町いきいき健康課健康増進係  
055(224)9010



全部で3コース  
电子版ルンルンマップ  
はこちら





有料広告

地域密着型 買取専門店 /

# おたからや 市川三郷店

金色・銀色していたら  
それって価値のある物かも！  
一度お持ち込みください



### 貴金属・ジュエリー

金・銀・プラチナ  
金貨 インゴット  
ダイヤモンド  
ルビー・サファイア  
エメラルドなど

### ブランドバッグ ブランド時計

ヴィトン エルメス  
シャネル セリーヌ  
ロレックス オメガ  
パテックフィリップ  
オーデマピゲなど

### 骨董品

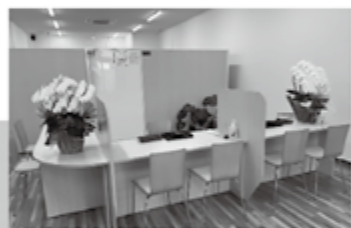
掛け軸 カメラ  
香木 ブランド食器  
ライター ジャンク時計  
古銭 テレカなど

ご挨拶

身の回りにあるもので、使わなくなった金・貴金属やデザイン  
の古くなったブランド品など、処分されようとしていた物が、  
本当は価値のある物だったりします。眠っているお宝が  
ありませんか？『これ売れるかな？』と思ったら是非おたからや市川三郷店  
にお問い合わせ下さい！



店長  
井戸 順子



## おたからや市川三郷店

所在地 / 山梨県西八代郡  
市川三郷町市川大門1384-1  
定休日 / 不定休

営業時間 月 火 水 木 金 土 日

10:00~18:00 ● ● ● ● ● ● ●

電話番号 / 0552-25-3032

山梨県公安委員会  
471042022046号



有料広告

65歳  
以上の方

# 介護保険料納入通知書が 7月上旬から発送されます

7月上旬から65歳以上の方が納める『令和8年度介護保険料納入通知書』をお送りします。保険料の年額は下記表のとおりです。保険料の金額は3年に1度見直しがあり、令和9年度に見直しを予定しています。

	本来の年額	軽減後の年額
第1段階	34,400円	21,550円
第2段階	51,790円	36,670円
第3段階	52,170円	51,790円

第1~3段階の保険料は公費投入により負担を軽減

### 令和8年度 段階別介護保険料

段階	対象者	年額(月額)	基準割合
第1段階	世帯全員が 住民税非課税	生活保護受給者、老齢福祉年金受給者、課税年金収入額と合計所得金額の合計82万6,500円以下	21,550円 (1,796円) 基準額×0.285
第2段階		課税年金収入額と合計所得金額の合計82万6,500円超120万円以下	36,670円 (3,056円) 基準額×0.485
第3段階		課税年金収入額と合計所得金額の合計120万円超	51,790円 (4,316円) 基準額×0.685
第4段階	本人が 住民税非課税 (世帯課税)	課税年金収入額と合計所得金額の合計82万6,500円以下	68,040円 (5,670円) 基準額×0.9
第5段階		課税年金収入額と合計所得金額の合計82万6,500円超	75,600円 (6,300円) 基準額 (月額6,300円)
第6段階		合計所得金額120万円未満	90,720円 (7,560円) 基準額×1.2
第7段階	本人が 住民税課税	合計所得金額120万円以上210万円未満	98,280円 (8,190円) 基準額×1.3
第8段階		合計所得金額210万円以上320万円未満	113,400円 (9,450円) 基準額×1.5
第9段階		合計所得金額320万円以上420万円未満	128,520円 (10,710円) 基準額×1.7
第10段階		合計所得金額420万円以上520万円未満	143,640円 (11,970円) 基準額×1.9
第11段階		合計所得金額520万円以上620万円未満	158,760円 (13,230円) 基準額×2.1
第12段階		合計所得金額620万円以上720万円未満	173,880円 (14,490円) 基準額×2.3
第13段階		合計所得金額720万円以上	181,440円 (15,120円) 基準額×2.4

町介護課介護保険係 ☎ 055-272-1106

## 市川三郷町公式アカウント



町の情報を直接皆さまに  
お届けします！

@ichikawamisatotown

## 友達登録

よろしくね



図書館ホームページ

開館時間〔平日〕9:30～19:00〔土日祝〕9:30～17:00

- 学習室：9:30～18:45（平日） 9:30～16:45（土日祝）
- 休館日：毎週月曜（祝日は開館）・祝日の翌日・年末年始・月末平日

【予約本の貸出・出張貸出（はことしよ）】

- ▶三珠児童館 火・木 10:00～13:00 ※祝日は
- ▶六郷出張所 水・金 12:00～15:00 お休みします。

幼児～小学生向け

## としよかんまつり

6月27日(土) 13時30分～14時30分

楽しいおはなしがいっぱい！  
ご家族やお友だちと一緒にあそびに来てね♪

【場所】町生涯学習センター（ifセンター）2階 多目的ホール  
【出演】トトロ、まっくろくろすけ（図書館ボランティア）  
【内容】大型絵本、大型紙芝居、手遊びなど  
【申込方法】☎055-272-8888 またはカウンター  
【申込開始】6月2日(火) 9:30 から

いきいきライフ講座×市川アカデミー気軽に行講座

### 大人のためのおはなし会

おはなしの世界にひたって、  
安らぎの時間を過ごしませんか？

6/10(水) 午後2時～

- 【場所】町生涯学習センター（ifセンター）1階 会議室1
- 【講師】ききみずきんおはなしの会
- 【定員】一般20名（定員になり次第締め切り）
- 【申込方法】図書館☎055-272-8888 またはカウンター  
町生涯学習課☎055-272-6094

## 木造住宅 無料耐震診断実施中！

町では、次に該当する木造住宅を対象に専門家による耐震診断を行っています。診断費用は『無料』ですので、ぜひご利用下さい。

対象となる住宅

- ・昭和56年5月31日以前に着工された木造住宅
- ・2階建以下、長屋及び共同住宅以外
- ・診断希望の建物が申請者所有で町内にあり、居住している
- ・同じ所有者または同じ建物が以前にこの診断を受けていない
- ・併用住宅の場合、住宅部分の面積が過半
- ・診断を希望する住宅の延床面積が300㎡以下

まずは、町建設課都市計画係へ  
ご相談下さい。

※診断可能件数に限りがありますので希望される方はお早めにご相談下さい。  
※耐震診断の結果によっては耐震改修等に、補助金制度の利用が可能です。

町建設課都市計画係  
☎ 055-272-1136

## 新着図書

新着図書を紹介しします。  
ぜひ図書館にお越しいただき、読んでみてください。

### ■一般向け

『眠れぬおまえに遠くの夜を』  
(桐野夏生 / 文藝春秋)

虚構の光の元、彼は眩い輝きを放っていた。韓国のトップスター、ナダンの凄まじい栄光と挫折。かつて日々を共に生き、遅咲きの人気俳優となったテミンの独白で進む、圧巻の芸能小説。



### ■こども向け

『ベッシーちゃん』  
(石川えりこ / アリス館)

おばあちゃんの子守歌は、なぜか英語。それは昔「ベッシーちゃん」と呼ばれていた時の思い出の歌なんだから。カナダで生まれ育った祖母との交流から広がる、多様性についてのおはなし。



## 今月のおはなし会

りんどうちゃんのおはなしのへや

6月25日(木) 11:00～11:20 図書館 本館  
【申込方法】☎ 055-272-8888 またはカウンター  
【申込開始】6月11日(木) 9:30 から

三珠地区 乳幼児おはなし会

6月12日(金) 11:00～11:30 子育て支援センターすくすく

六郷地区 おはなし会 (小学生対象)

6月18日(木) 15:30～16:00 文京交流センター1階



町では「男女がともに支えあう社会をめざして」と題し、地域の男女共同参画をさらに推進するため、さまざまな活動に取り組んでいます。

令和8年4月22日に第11期市川三郷町男女共同参画推進委員会委員委嘱式が行われ、12名の委員が委嘱されました。

第11期市川三郷町男女共同参画推進委員が委嘱されました

シリーズ 男女共同参画

輝く笑顔 いちかわみさと vol.194

## ■今後の主なスケジュール

8月	川柳コンテスト
10月	みさとの秋まつり(アンケート)
12月	輝く笑顔 いちかわみさとフォーラム
その他	定例会の開催 など

任期は令和10年3月31日までです。推進活動は「第4次市川三郷町男女共同参画プラン」の輝く笑顔いちかわみさと」に基づいて行われます。

- 第11期市川三郷町男女共同参画推進委員 順不同敬称略
- 会長 市瀬百合子
  - 副会長 吉原ゆかり
  - 委員
    - 望月 仁美 功刀 亮佑
    - 笠井 辰生 金澤みちる
    - 村松 智子 田中 康信
    - 佐野 俊一 河西 翼
    - 近藤 慶 水野 秀康



## 市川三郷町移住定住ポータルサイト「のっぴいLife」オープン！

市川三郷町への移住・定住の促進を図るため、地域の魅力や支援制度などを発信する「市川三郷町移住定住ポータルサイト のっぴいLife」を開設しました。市川三郷町へ移住を検討されている方もすでにお住まいの方も、もっと市川三郷町を知って好きになってもらえるように、町の魅力を発信していきます。

のっぴいLife...  
ポータルサイトはこちら



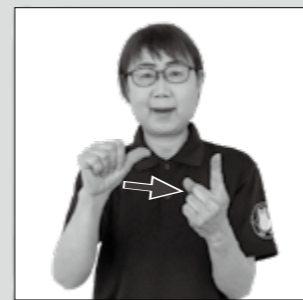
町政策推進課政策推進係 ☎ 055-272-1103



連載 vol.103

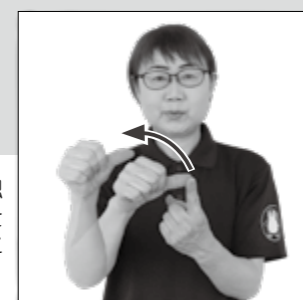
## 基本的な手話を覚えよう

今回は「アレルギー」を紹介します



① 右手で指文字の「あ」を作り、左手は人差し指を立てる。

② 人差し指の指先に触れた瞬間に、右手を軽くはね上げるように離す。



動画で見る



より分かりやすくお伝えするため手話動画を作成しました。ぜひ視聴下さい。

動画はこちらからご覧いただけます



町福祉課障害福祉係 ☎ 055-242-7057

※冊子からはずして壁に貼るなどしてご利用下さい。

**防災行政無線の聞き直し**  
☎ 0120-704-553(無料) ☎ 055-272-7799  
※放送内容は、町公式LINEでも確認できます。

**急な病気やケガの救急診療**  
山梨大学医学部附属病院 初期救急医療センター  
☎ 055-273-1122 (受付：午後6時～10時30分)

**峡南医療センター 市川三郷診療所**  
☎ 055-272-3000

※院内では、マスクの着用をお願いいたします。  
(土曜・日曜・祝日の受付はありません)

■午前診療 (受付：午前8時～11時30分)  
※内科の初診、予約外受付は10時30分まで

- 内 科 ⇨ 月～金  
消化器 ⇨ 水・木  
循環器 ⇨ 火(午前)、木(午後)  
呼吸器 ⇨ 月(午前)、水・木(午後)  
外 科 ⇨ 火～金  
乳腺外来 ⇨ 水～金 (完全予約制)  
泌尿器科 ⇨ 月～金  
眼 科 ⇨ 月・火・水・金  
(第3木曜は診療あり)  
整形外科 ⇨ 月・火・水・木・金  
(火曜のみ午前10時～11時診療時間)  
※初診受付11時まで

- 耳鼻咽喉科 ⇨ 火・金(受付午前11時まで)  
心臓血管外科 ⇨ 金(月1回・完全予約制)  
婦 人 科 ⇨ 月(完全予約制)

■午後診療 (受付時間)

- 呼吸器 ⇨ 水・木(午後2時～3時)  
循環器 ⇨ 木(午後1時～3時)  
乳腺外来 ⇨ 水(完全予約制)  
婦 人 科 ⇨ 火・金(完全予約制)  
産科セミオープン ⇨ 診療所へお問い合わせ下さい。

◆人工透析は月～土の毎日診療

※診療は変更になる場合があります。また、科によっては紹介状を求める場合があります。詳しくは市川三郷診療所へお問合せ下さい。  
※予約の変更・取り消し等は、専用ダイヤル☎055-272-5311まで  
(予約電話は午前8時30分～午後4時30分 ※土・日、祝日を除く)

**峡南医療センター 富士川病院**  
☎ 0556-22-3135

(土曜・日曜・祝日の受付はありません)

■午前診療 (受付：午前8時～11時30分)

- 内 科 ⇨ 月～金  
外 科 ⇨ 月～金  
整形外科 ⇨ 月～金  
小 児 科 ⇨ 月～金  
脳神経外科 ⇨ 金  
皮 膚 科 ⇨ 火(予約のみ)

■午後診療  
脳神経外科 ⇨ 火  
(初診・予約外受付午後1時30分～3時)  
皮 膚 科 ⇨ 火  
(初診・予約外受付午後1時30分～3時30分)

※電話予約制  
大腸外来 ⇨ 木  
※急患対応は、電話での確認が必要です。  
※初診は、一部を除き午前11時までとなります。  
※初診・発熱・健診2次検査時の受診の際は、予めお電話にてご確認の上ご来院下さい。

**町営国民健康保険診療所**  
☎ 055-272-7111

■診療日  
内 科 ⇨ 火・土(午前9時～正午)

日 Sunday	月 Monday	火 Tuesday
31 <sup>5月</sup> 赤口  (開) 図書館・歌舞伎	1 先勝  ●納期限● 軽自動車税全期 学校給食費第2期	2 友引 行政相談(六郷)P8 特設人権相談P8  (開) 図書館・はことしよ㊦
7 先勝  (開) 図書館・歌舞伎	8 友引  市川三郷可燃 六郷ピシ	9 先負 母子健康手帳発行P14  (開) 図書館・はことしよ㊦
14 友引 市川三郷 六郷 可燃 【役場旧三郷庁舎駐車場】 午前9時～正午 ※処分費用は個人負担です 六郷 可燃持込可 パパママ教室P14 (開) 図書館・歌舞伎	15 大安  市川三郷可燃	16 赤口  六郷可燃 (開) 図書館・はことしよ㊦
21 大安  (開) 図書館・歌舞伎	22 赤口  市川三郷可燃 六郷ベト	23 先勝 母子健康手帳発行P14  (開) 図書館・はことしよ㊦
28 赤口 マイナンバーカード臨時窓口 ☎予約 9:00～13:00  (開) 図書館・歌舞伎	29 先勝  市川三郷可燃	30 友引  六郷可燃 ●納期限● 町県民税全期・第1期 学校給食費第3期

**民生委員児童委員が新たに委嘱されました**  
令和7年12月の改選に伴い、一部地域において欠員となっておりましたが、この度後任の委員が決定しましたので、お知らせします。

名 前	担当地域
河西 一郎	市川24西・24南・24中
岡田 妙子	原・上仲・岩間平・岩間平団地1・2号棟

町福祉課 ☎055-242-7057

**危険物安全週間 6月7日(日)～6月13日(土)**

危険物は、取り扱いを誤ると重大な事故や災害を引き起こします。安全な生活、大切な命を守るために、正しく取り扱きましょう。

**家庭での注意点** ガソリン・軽油・灯油など

- ①火気の近くで使用しない。
- ②危険物の周囲は常に整理整頓をし、 unnecessaryなものは置かない。
- ③漏れ、あふれ、飛散をさせない。性質に適合した容器に入れる。
- ④容器を転倒、落下、衝撃を加えるなどの粗暴な扱いをしない。
- ⑤家庭で一定量の危険物を貯蔵または取り扱う場合は消防署に届け出る。(例：ガソリン100ℓ以上、灯油・軽油500ℓ以上)

令和8年度推進標語  
町福祉課 ☎055-267-8119

水 Wednesday	木 Thursday	金 Friday	土 Saturday
3 先負 マイナンバーカード臨時窓口 ☎予約 17:20～20:00 ヘルスアップ教室 町生涯学習センター 10:00～11:30 (開) 図書館・はことしよ㊦	4 仏滅 1歳6カ月児健診P14 3歳児健診P14  (開) 図書館・はことしよ㊦	5 大安 カンガルー学級P14 リリウス教室P14  (開) 図書館・はことしよ㊦・歌舞伎	6 赤口 マイナンバーカード臨時窓口 ☎予約 9:00～13:00  (開) 図書館・歌舞伎
10 仏滅  六郷プラ	11 大安  六郷古紙	12 赤口  市川三郷可燃 六郷可燃	13 先勝 マイナンバーカード臨時窓口 ☎予約 9:00～13:00  (開) 図書館・歌舞伎
17 先勝 マイナンバーカード臨時窓口 ☎予約 17:20～20:00 4・7・10・13カ月児健診P14 ヘルスアップ教室 町生涯学習センター 10:00～11:30 (開) 図書館・はことしよ㊦	18 友引 不動産無料相談P8  (開) 図書館・はことしよ㊦	19 先負 育児の日  市川三郷可燃 六郷可燃	20 仏滅   (開) 図書館・歌舞伎
24 友引 行政相談(三郷・市川)P8  (開) 図書館・はことしよ㊦	25 先負 農業委員会総会 14:00～  六郷ベト	26 仏滅  市川三郷可燃 六郷可燃	27 大安   (開) 図書館・歌舞伎

鯉沢警察署 | 警察庁 警察庁推奨

**電話詐欺対策アプリ**

携帯電話に特殊詐欺の電話がかかってくるケースが急増しています。警察庁が推奨するアプリでは、詐欺電話番号のデータベースを活用し、犯人が使う電話番号をブロックします。

利用料 無料  
スマホで簡単 詐欺対策

詐欺対策 by NTT タウンページ | 詐欺バスター Lite

6月は児童手当の支給月です。  
振込日 6月19日(金)  
支給内容 4月、5月分  
☎町子育て支援課 ☎055-224-9011

便利な情報が目で見えてわかる!  
**いちかわみさとマップ**  
ハザードマップや町の施設の情報も一目でわかる!  
町ホームページで公開中! マップを見る  
☎町総務課 ☎055-272-1102

# 6月いちかわみさとカレンダー

カレンダーの見方  
(開) → 開館日  
P14 → 本誌14ページに詳細記事あり

今月の各種相談

■行政相談(要予約・1人30分)  
▽三郷・市川地区 6月24日(水)14時～16時  
町役場2階会議室2  
☎町総務課 ☎055(272)1102  
▽六郷地区 6月22日(火)14時～16時  
六郷町民会館2階小会議室  
☎町六郷出張所 ☎0556(32)2111  
特設人権相談 6月22日(火)10時～15時  
町民健康管理センター、町役場会議室2、六郷町民会館、☎町六郷出張所 ☎0556(32)2111

■不動産無料相談 6月18日(木)13時～16時  
町役場2階会議室2  
☎町建設課 ☎055(272)1136  
※相談する物件の情報をお持ち下さい。  
■「ころ」と「からだ」のお悩み相談会  
※完全予約日時・場所は応相談  
☎町いきいき健康課 ☎055(224)9010

■教育相談  
☎町教育委員会 ☎055(272)6093  
■ひきこもりに関する相談  
☎町福祉課 ☎055(242)7057  
■障害者虐待に関する相談・通報  
☎町福祉課 ☎055(242)7057  
■峡南圏域障害者虐待防止センター  
☎0800(8806)6566

■障害者差別に関する相談  
☎町福祉課 ☎055(242)7057  
■基幹相談支援センター ☎0556(4)8008

■小児救急電話相談 ☎#8000または ☎055(226)3369  
■町子育て世代包括支援センター 妊娠・出産・育児・ヤングケアラー・虐待等の相談 ☎055(224)9011

■山梨県産前産後電話相談 助産師による相談・助言 ☎055(269)8110  
■児童相談所虐待対応ダイヤル ☎189 いちはやく

### オマーン通信

駐日オマーン大使館が  
オマーンの魅力を紹介!



モハメッド・アル・ブサイディ  
駐日オマーン・スルタン国特命全権大使

## 市川三郷町と オマーン・スルタン国との交流 町の伝統産業がきっかけに

始まりは令和4年、オマーン・日本外交関係樹立50周年を記念してオマーン大使館で開催された「オマーン・山梨宝飾展」で、地場産業のプロモーションとして、水晶の印章をオマーン大使ご夫妻にお贈りしたことがきっかけでした。その後、市川三郷町に関心を寄せていただいたオマーン大使が本町を訪問し、和紙や印章、花火の工場を視察するなど、オマーン大使館と本町との友好関係が始まります。令和5年には、さらなる交流を深めるための「オマーン・スルタン国展」を町内で開催。また、令和7年にはオマーンで行われた国王即位5周年記念イベントで、町内の花火業者が日本の花火を打ち上げたほか、東京都内で行われたオマーン・スルタン国建国記念パーティーで町の地場産業や特産品をPRしました。

今後も、町産業の進出や輸出など発展的な活動へと繋がるのが期待されています。

## オマーンの芳香 フランキンセンス (乳香)

「フランキンセンス」は、オマーンで最も有名な自然の宝であり、世界でも非常に貴重な香料のひとつとして知られています。フランキンセンスとは、木の樹皮に軽く切り込みを入れた時ににじみ出てくる液体が、小さな水晶状に固まった芳香な樹脂のこと。特にオマーン南部ドファール地方で生産された最高品質のものは、何千年の間高級品として扱われ、金よりも高価な時代があったほどです。



▲乳香の土地 ドファール地方



▲フランキンセンスのお香

お香を焚くように火をつけると上品な香りが漂い、オマーンでは来客を迎える時のおもてなしとして家庭で使われていました。香り以外にも、ボスウェル酸と呼ばれる天然化合物が含まれており、体の炎症を抑える、免疫力をつける、解毒作用などの効果があります。

オマーン南部にはフランキンセンスに関する歴史的な貿易ルートや遺跡などが残されており、ユネスコの世界遺産に登録されています。現在でもこの香りは、オマーンの豊かな歴史と現在の日常生活をつなぐおもてなしの象徴です。駐日オマーン大使館でもよく来客時にフランキンセンスの香りでご挨拶をおこなっています。

## ホテル観賞はいかがですか

初夏の訪れとともに、各地でホテルが舞う季節となりました。西伊豆町内でも特に多くのホテルが見られる「仁科川」をご紹介します。

5月下旬から6月中旬にかけての仁科川上流では、数百匹ものホテルが幻想的な光を放ちながら飛び交います。日が落ちて周囲が暗くなるころ、川辺には小さな光がふわりふわりと舞い始めます。仁科川に生息するホテルは、養殖や放流によるものではなく、豊かな自然環境の中で育った天然のホテルです。その美しい光景は、地元の写真愛好家たちにも人気の撮影スポットとなっています。

6月の夜は、川のせせらぎに耳を傾けながら、やさしく揺れるホテルの光に癒やされてみてはいかがでしょうか。

西伊豆町役場まちづくり戦略課  
企画調整係 ☎ 0558-52-1111



姉妹町の静岡県西伊豆町をご紹介します  
にしいず便利

有料広告

**小学生バレーボール教室**  
いっしょにバレーボールしよう!

市川三郷バレーボールスポーツ少年団ではバレー教室を開催します。

**6月14日(日)**  
市川小学校 体育館

活動の様子は @ichikawamisato\_vbc

詳しくはこちら

町生涯学習課では、次のとおり会計年度任用職員を募集します。

【業務内容】 町民プール監視員

【応募資格】 18歳以上(高校生不可)で25m以上泳げる方

【採用期間】 7月23日(木)～8月26日(水) ※土日のみの勤務も可

【勤務時間】 午前8時30分～正午

【報酬】 時給1,348円

【受付期間】 6月8日(月)～7月8日(水)

【募集人数】 若干名

【応募方法】 町生涯学習課に連絡の上、履歴書を提出してください。

【選考方法】 書類審査・面接

【問い合わせ】 町生涯学習課生涯スポーツ係 ☎ 0555(272)6094

### 町民プール監視員 募集

### 事業継承個別相談会

事業引継ぎや、後継者不在でお困りの方を対象に相談会を開催します。専門家が無料で相談に応じます。

【日時】 7月16日(木) 午前9時～午後5時(事前予約制)

【場所】 町役場庁舎2階会議室1

【対象】 中小企業経営者・個人事業主・後継者候補の方など

【持ち物】 会社案内・決算書(確定申告書)等

【申込方法】 お電話にて受け付けます。

【申込期限】 7月10日(金)

【問い合わせ】 山梨県事業承継引継ぎ支援センター ☎ 0555(267)7620

### 労働相談会

一人で悩まず、あきらめなごで!

退職や賃金、安易な雇用調整(解雇、雇止め、派遣切り)、パワハラなどの職場トラブルの解決に向けたアドバイスをします。

労働問題に豊富な知識と経験のある県の「労働員会委員」(弁護士・労働組合役員・会社役員など)が対応します。

【日時】 6月20日(土) 午前10時～正午、午後1時～午後3時(事前予約制)

【場所】 山梨県立図書館交流ルーム(甲府市北口2丁目8-1)

### 入札結果のお知らせ

町ホームページ上でご覧いただけます。



町財政課 ☎ 055-272-6091

【対象】 労働者・使用者どなたでも

【予約期限】 6月12日(金) 午後5時

【問い合わせ】 山梨県労働委員会事務局 ☎ 0555(223)1827

**世界遺産登録の日**  
クイズラリー

富士山科学研究所と富士山世界遺産センターでクイズラリーに挑戦した方には、オリジナルグッズをプレゼントします。

【開催日】 6月20日(土)～6月22日(月)

【時間】 午前9時～午後5時

【場所】 県富士山科学研究所(富士吉田市上吉田字剣丸尾5597-1)・県立富士山世界遺産センター(南都留郡富士河口湖町船津6663-1)

【対象】 中学生以下

【参加費・入館料】 無料

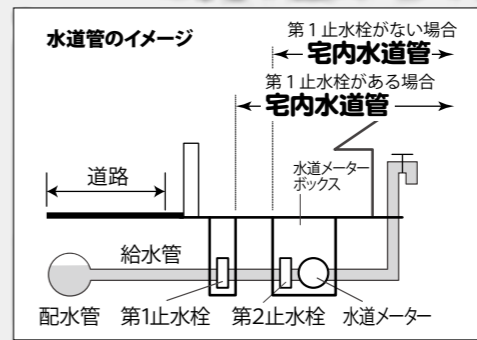
【定員】 なし(ただし、プレゼントは2施設合計先着50名)

【問い合わせ】 山梨県富士山科学研究所観光教育・交流部 ☎ 0555(72)6206

## 6月1日から7日は水道週間です

※住宅内水道管とは、第1止水栓がある場合、第1止水栓の手前からは、第1止水栓の手前から、第2止水栓までの間に敷設された水道管です。

【問い合わせ】 町生活環境課 水道係 ☎ 0555(272)6092



水道週間です。6月1日から7日は、水道生活環境の改善を図ることを目的に毎年実施しています。節水にご協力をお願いいたします。

メーターボックスを含む住宅内水道管は、使用者の管理となります。漏水修理費用は、個人負担となります。



# おめでとうございます

## 春の叙勲 瑞宝双光章



更生保護功労者  
遠藤 一穂 氏  
市川 大門

平成9年に保護司となり、長きにわたり対象者の社会復帰に携わり、更生保護活動へ尽力してきたことが評価されました。遠藤さんは「相手と目線を一緒にし、寄り添うことを心がけてきた。これまで続けることができたのは、保護司仲間や家族の理解のおかげ。」と語りました。

## 春の叙勲 瑞宝単光章



警察功労者  
青柳 政男 氏  
市川 大門

昭和49年に山梨県警採用後、35年にわたり刑事として重大事件の捜査に尽力し、地域の治安維持に貢献されたことが評価されました。青柳さんは「関係者、住民の皆さんの支援と協力があって任務が全うできた。」と感謝の気持ちを語りました。

# 善意ありがとうございます

■帯刀綾子様(市川大門)より、町社会福祉協議会の介護事業所での備品購入に役立てていただきたいと、ご寄付をいただきました。



自慢の凧を上げる県外の愛好家

**親子さかなのつかみ取り大会** 5/3  
黒沢地区の新川で行われた「親子さかなのつかみ取り大会」には、多くの子どもたちが参加しました。びしょ濡れになりながら川に放たれたニジマスを捕まえた子どもたちは、歓声をあげながらはじける笑顔を見せていました。



魚のつかみ取りに挑む子ども



奉納された伝統の稚児の舞

**新たに災害時応援協定を締結** 4/22  
町は佐川急便株式会社西関東支店(米倉康雄支店長)と、「災害時における支援物資の受入及び配送等に関する協定」を結びました。協定により、大規模災害時に被災者に対し生活必需品等の物資の安定供給が行われることが期待されます。



町と災害時応援協定を締結した佐川急便の米倉康雄支店長(写真右)



「郡農協前交差点」での見守り活動

**第29回ぼたんの花まつり** 4/19  
歌舞伎文化公園で、「第29回ぼたんの花まつり」が開催されました。新食感スイーツ「十八番餅(仮称)」のお披露目やヴァンフォーレ甲府の選手によるサイン会が行われたほか、地元のキッズチームによるダンスステージなどで大いに盛り上がりました。



おいしい餅、いただきました

おめでとう おくやみ 4月届出分 (敬称略)

※本人・ご家族の申し出があったもののみ掲載

誕生 氏名 届出人 地域

村松	唯楓	寛 弥	上 野
望月	梨瑚	章 吾	市 川
日塔	梨杏	祐 人	市 川
池田	陽	溪 登	高 田
小林	紬心	涼	岩 間

死亡 氏名 届出人 地域

山口	典子	市川美季	上 野
小林	茂子	田中喜文	大 塚
村松	廣代	優 樹	市 川
村松	一	聖 子	市 川
赤池	弘子	美 保	市 川
大原	啓子	久美子	市 川
村松	三郎	賢 一	市 川
秋山	ハルエ	ひろみ	高 田
内藤	君子	一 仁	岩 間
塩澤	好光	美智子	葛 籠 沢
上田	廣政	陽一郎	葛 籠 沢

# 保健だより

こんにちは 管理栄養士です

## 減塩にチャレンジ

### 塩分、とり過ぎていませんか

令和6年国民健康・栄養調査では、山梨県民の食塩摂取量が男性11.7g(全国ワースト1位、全国平均10.5g)、女性9.7g(全国ワースト5位、全国平均8.9g)でした。

食塩をとり過ぎると体内の塩分濃度を抑えるため、たくさんの水分を吸収します。その結果、血液量が増え、高血圧になります。高血圧の状態が続くと心臓や血管に負担がかかり、脳卒中や心疾患などの循環器病を招く恐れがあります。また、腎硬化症をはじめ、慢性腎臓病(CKD)を招く恐れもあります。食塩をとり過ぎないためにも、減塩を始めてみませんか?

### 減塩のコツをご紹介します

- ・しょうゆやソースは「かける」ではなく「つける」
- ・だしのうま味や酸味、香味野菜を使う
- ・食塩を多く含む加工食品を食べる回数を減らす
- ・食べ過ぎに注意する
- ・買い物や外食時には、栄養成分表示を確認する

他にも減塩の工夫はたくさんあります。無理はせず、おいしく食べながら減塩を続けることが大切です。まずは、よく使う調味料や食品の食塩相当量をチェックしてみましょう! (管理栄養士・渡邊直美)

ご相談は、いきいき健康課(055-224-9010)まで

食塩摂取目標量「日本人の食事摂取基準」(2025年版)  
成人男性:7.5g/日未満、成人女性:6.5g/日未満  
食塩相当量の目安 日本食品標準成分表(八訂)増補2023年  
食塩 小さじ1杯…6g、濃口しょうゆ 小さじ1杯…0.9g



町いきいき健康課 ☎ 055-224-9010 町子育て支援課 ☎ 055-224-9011

### ～ 乳児・幼児健診 ～

■□■4カ月児・7カ月児・10カ月児・13カ月児健診  
【とき・場所】6/17(水) 三珠健康管理センター  
【対 象】令和7年5月、8月、11月、令和8年2月出生児  
【持 ち 物】母子健康手帳、バスタオル、同封の問診票  
同封のアンケート用紙(※4カ月児のみ)

■□■1歳6カ月児健診  
【とき・場所】6/4(木) 三珠健康管理センター  
【対 象】令和6年10月～11月出生児  
【持 ち 物】母子健康手帳、問診票、同封のアンケート用紙

■□■3歳児健診  
【とき・場所】6/4(木) 三珠健康管理センター  
【対 象】令和5年2月～4月出生児  
【持 ち 物】母子健康手帳、問診票、尿スティック、同封のアンケート用紙

### ～ 母子健康手帳の発行 ～

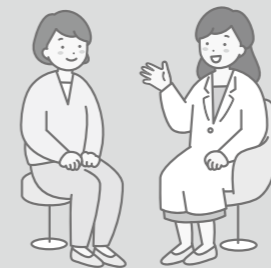
【とき・場所】6/9(火)、23(火) 市川三郷町役場  
【受付時間】午前9時～午後4時  
※予約制です。希望者は子育て支援課へご連絡下さい。  
※発行に1時間程度かかります。時間厳守でお願いします。  
【持 ち 物】印鑑、資格確認証、マイナンバーカードまたは通知カード、運転免許証などの身分が確認できる物

## 子宮頸がん検診が はじまります!

子宮頸がんは、女性のがんによる死亡と発症の上位を占めており、**近年増加傾向**にあります。女性なら誰でもかかる可能性があり、**特に20代～30代に多い病気**です。

早期に発見できると治る可能性が高い病気です。定期的に子宮頸がん検診を受けましょう。

※検査結果が「異常あり」の場合は、必ず精密検査を受けましょう。



**対象者 21歳以上の女性**  
(令和9年3月31日時点の年齢)  
※令和7年度に子宮がん検診を受診した方は対象外  
**実施期間 7月1日**から**11月30日**まで  
**自己負担 1,800円**  
(町発行の受診票を使用した場合)  
※子宮頸がん検診の申し込みをされた方には、6月下旬に受診票を送付予定です。

### ～ カンガルー(母親)学級 ～

妊娠中の過ごし方、栄養について、母乳育児について、生命誕生の奇跡、お産の進み方と知って得する呼吸法  
【とき・場所】6/5(金)

午後1時15分～午後3時45分  
(受付は午後1時～)  
三珠健康管理センター

【対 象】町内にお住まいの妊婦さん  
【持 ち 物】母子健康手帳、筆記用具、1回目のテキスト  
※予約制です。希望者は子育て支援課へご連絡下さい。

### ～ リリース教室 ～

【とき・場所】6/5(金)午後1時15分～3時45分  
三珠健康管理センター(受付:午後1時～)

【内 容】乳児と母親の健康チェック、ベビーマッサージ  
【対 象】出生6カ月までの児とその母親  
【持 ち 物】母子健康手帳、バスタオル  
※予約制です。希望者は子育て支援課へご連絡下さい。

### ～ パパママ教室 ～

【とき・場所】6/14(日)午前10時～午後0時30分  
三珠健康管理センター(受付:午前9時45分～)

【内 容】妊婦体験、育児について、フリートーク等  
【持 ち 物】母子健康手帳  
※予約制です。希望者は子育て支援課へご連絡下さい。

## 歯と口の健康週間 6月4日から10日まで



歯と口の健康は全身の健康と深く関わっており、生涯にわたり歯や口を大切にすることで、健康寿命を延ばすことにつながります。歯や口が健康だと**食事から十分に栄養をとることや生活習慣病や骨粗しょう症、誤嚥性肺炎など多くの病気を予防**することができます。

また、年齢とともに歯やお口の状態も変化するため、起こる歯や口のトラブルは異なります。自分で行うセルフケアと定期的な歯科検診によるプロのケアで歯と口の健康を守りましょう。

154号

**社協の会費にご協力を願います**

1世帯 1,000円(年額) 6月末まで

社会福祉協議会は、地域の皆様が安心して暮らせるまちづくりを進めるため、さまざまな福祉活動を行っております。災害時の支援体制づくり、ボランティア活動の推進など、社協の取り組みは町民の皆様の温かい支えによって成り立っています。

これらの活動を継続し、さらに充実させていくために、毎年「社協会費」へのご協力をお願いしています。

いただいた会費は、地域福祉活動の貴重な財源として大切に活用させていただきます。

地域の誰もが安心して暮らせる町をつくるため、社協の活動にご理解とご協力を賜りますようお願い、心よりお願い申し上げます。

町社会福祉協議会  
☎ 055-(272)4179  
FAX 055-(230)3137

第38回大会テーマ

# 神明の花火

光の記憶、心に刻む、希望の輝き

三郡橋下流 笛吹川河畔  
8月7日 金開催

## 神明の花火ふるさと応援商品券

有料観覧席の一部に、町内店舗で7月1日から使用できる商品券をつけて販売します。花火を間近で楽しみながら、地域を応援しませんか。

※町商工会にて利用可能店舗を募集します。



詳細はこちら▶



▲商品券イメージ

## 有料観覧席 6/30より 一般販売開始

席種：階段席など 5,000円～

### 町民優先販売を行います

席種：有料観覧座席（階段席：通常席） 5,000円  
※商品券 2,000円分付き

有料観覧座席（階段席：ゆったり席） 8,000円  
※商品券 3,000円分付き

日時：6/29のみ町生涯学習センター  
6/30から市川三郷町商工会本所  
いずれも平日午前10時から午後4時【予定】



▲詳細はこちら

市川三郷町ふるさと夏まつり実行委員会

☎ 055-272-1101

有料広告

【市川三郷町ふるさと夏まつり実行委員会からお知らせ】神明の花火大会渋滞緩和にご協力をお願いします。

駐車場



# 探しています!

## 1台でもOK! 1日だけOK!

軒先 PARKING × 神明の花火

1日1台あたり 随時受付中!

1,500円～8,000円

ほどの売上が期待できます!

※「軒先パーキング」を介した貸出となります。

お持ちの土地を駐車場として  
貸し出しませんか?  
三珠・六郷地区も募集中!

- 募集日 8月7日(金) ※神明の花火大会時に1日だけ
- 対象エリア 神明の花火会場の徒歩圏内及び三珠・六郷地区シャトルバス周辺等
- 申込方法 申込書は町役場産業振興課または下記で配布しています。

申込書のダウンロード：[https://nokisaki.com/downloads/form\\_shinmei.pdf](https://nokisaki.com/downloads/form_shinmei.pdf)

【直接提出】町役場本庁舎 産業振興課 【FAX送信】03-6893-2344

【メール添付】[info@parking.nokisaki.com](mailto:info@parking.nokisaki.com)

軒先 PARKING TEL:03-6869-3003



有料広告

市川三郷町役場  
〒409-3601 山梨県西八代郡市川三郷町市川大門 1790-3  
☎ 055-272-1101(代表) FAX 055-272-2525

六郷出張所  
〒409-3244 山梨県西八代郡市川三郷町岩間 495  
☎ 0556-32-2111 FAX 0556-32-2887

メール [ims1790@town.ichikawamisato.yamanashi.jp](mailto:ims1790@town.ichikawamisato.yamanashi.jp)



町ホームページ



LINE



X



Facebook



Instagram

QRコードは(株)デンソーウェブの登録商標です。

発行/市川三郷町  
編集/総務課広報係  
発行日/令和8年6月1日