

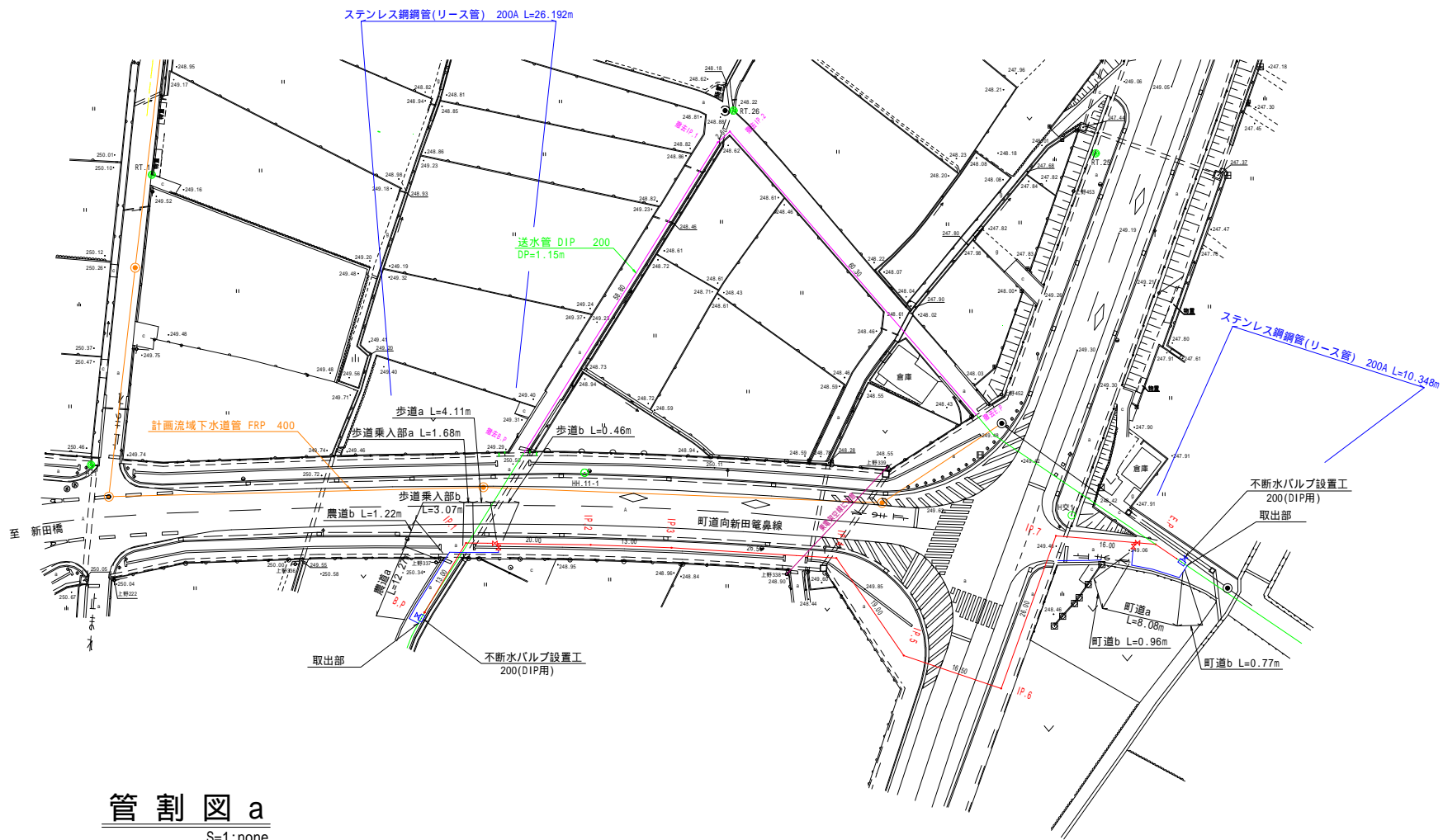
仮設管平面図 縮尺 1:500



凡例

- は計画上水道管(送水管)
- は計画流域下水道管
- は既設上水道管(送水管)

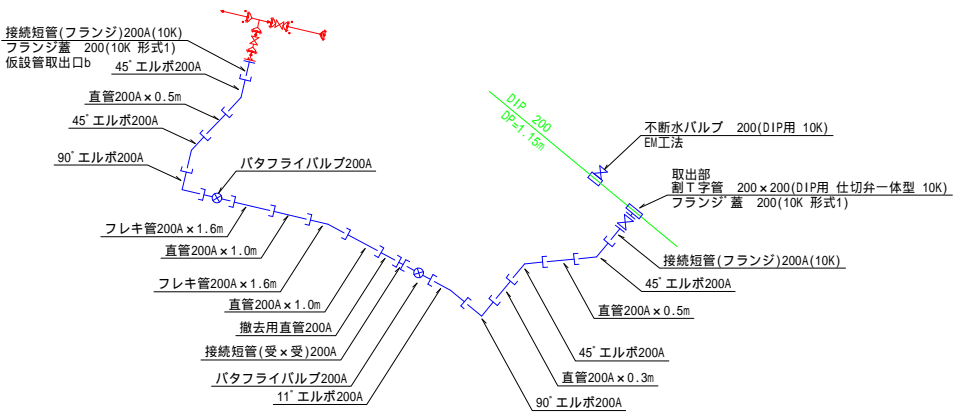
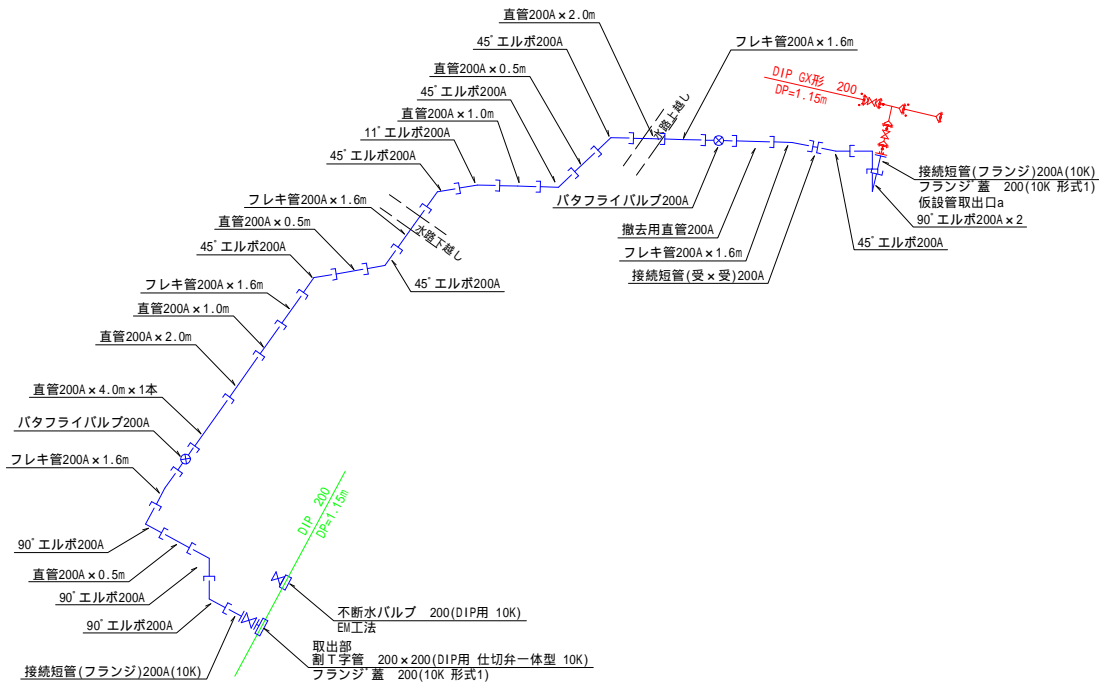
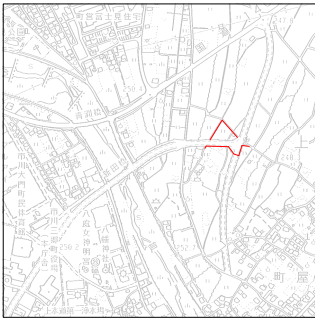
設計水圧 1.0MPa



管割図 a
S=1:none

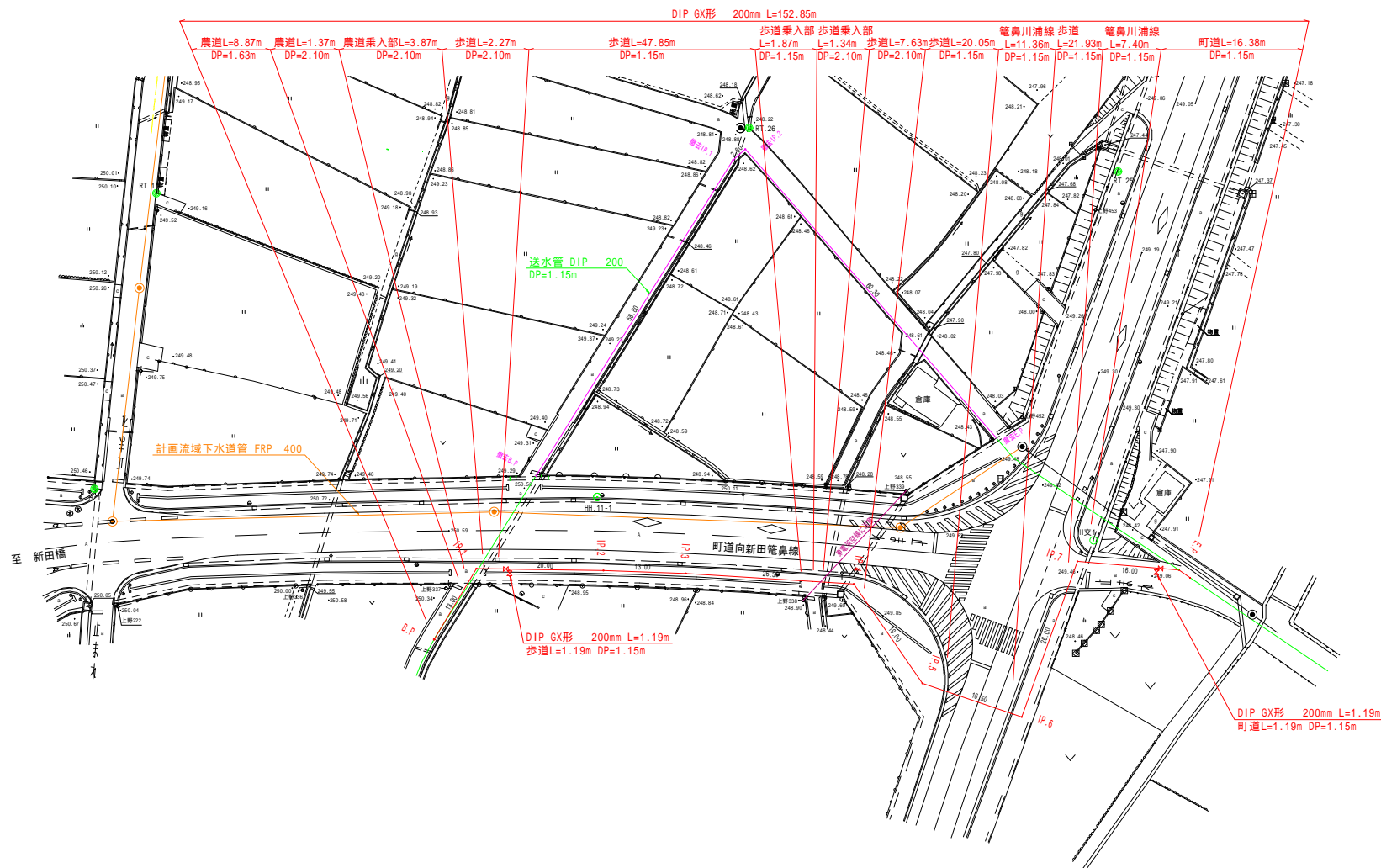
管割図 b
S=1:none

案内図
縮尺 1:10,000



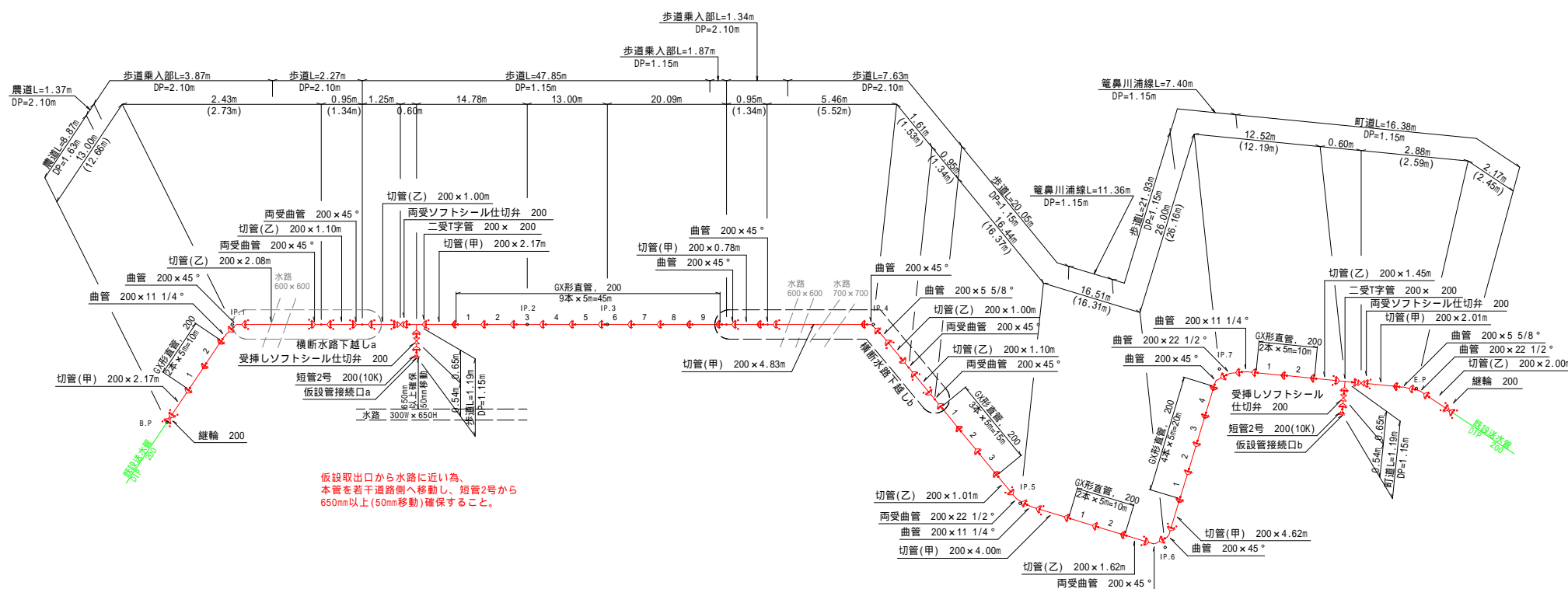
令和 7年度				
工事名	R7上野地区内画整理工事に伴う 送水管移設工事			
位置	西八代郡 市川三郷町 上野地区内			
図面	仮設管平面図, 管割図			
縮尺	図示	図番	1 / 5	
令和 7年	月	製図	課長	係長
市川三郷町役場			設計	製図

送水管平面図 縮尺 1:500



管割図

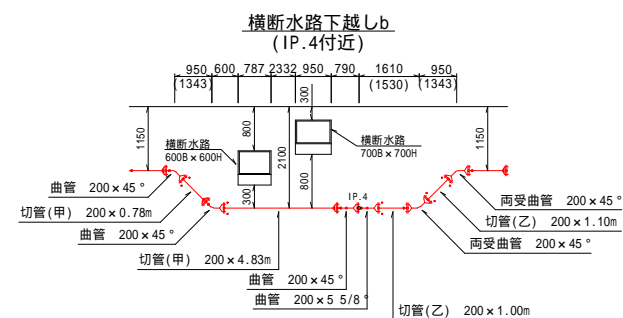
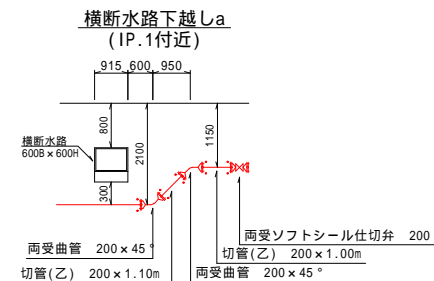
S=1 : none



凡例

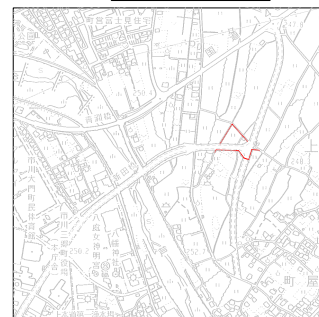
- は計画上水道管（送水管）
 は計画流域下水道管
 は既設上水道管（送水管）

設計水圧 1.0MPa



案 内 図

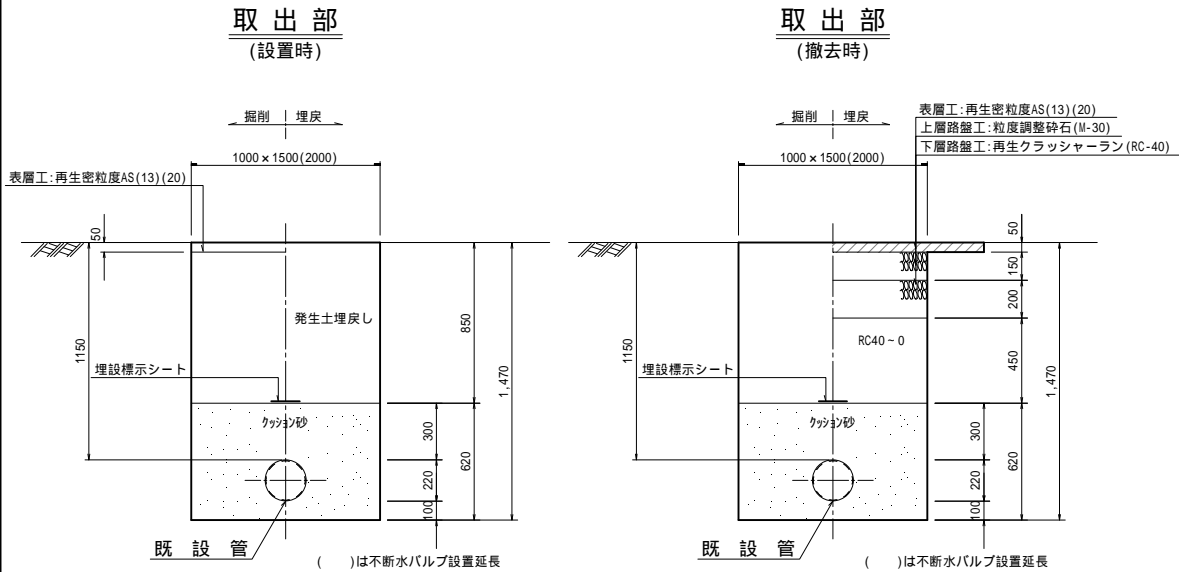
縮尺 1:10,000



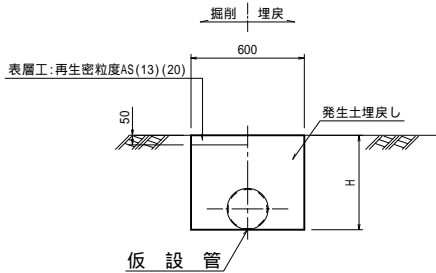
					令和 7年度	
工 事 名	R7上野地内区画整理工事に伴う 送水管移設工事					
位 置	西八代郡 市川三郷町 上野地内					
図 面	送水管平面図, 管割図					
縮 尺	図 示	図 番	2 / 5			
令和 7 年 月 製図		課 長	係 長	設 計	製 図	
		市川三郷町役場				

標準図 S = 1:20

仮配管土工標準図 縮尺 1:20

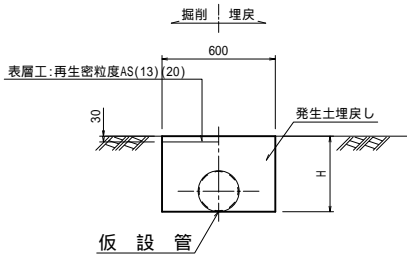


農道及び町道
(設置時)



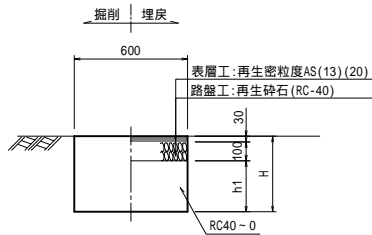
名 称	管種・管径	土被り	H(mm)	h1(mm)
農道a	リース管 200	530	746	346
農道b	リース管 200	1,100	1,316	916
歩道乗入部a	リース管 200	530	746	346
歩道乗入部b	リース管 200	1,100	1,316	916
町道a	リース管 200	530	746	346
町道b	リース管 200	1,150	1,366	966

歩 道
(設置時)

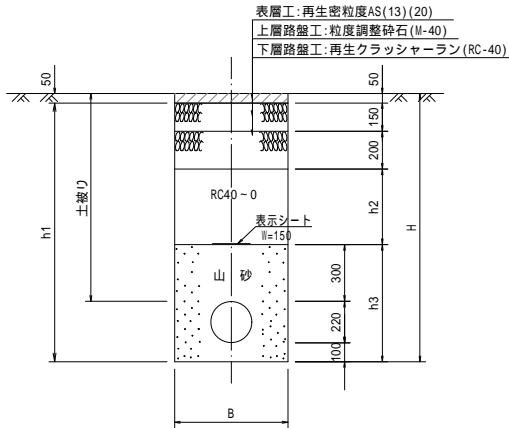


名 称	管種・管径	土被り	H(mm)	h1(mm)
歩道a	リース管 200	530	746	616
歩道b	リース管 200	1,150	1,366	1,236

歩 道
(撤去時)



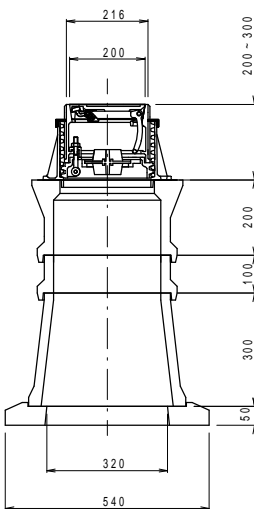
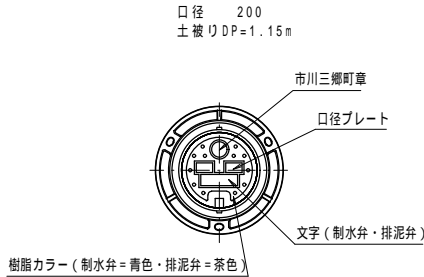
農道及び町道
歩道乗入部 縮尺 1/20



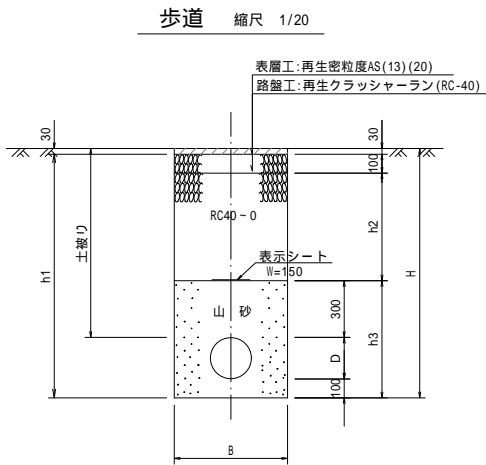
名 称	管種・管径	土被り(mm)	H(mm)	h1(mm)	h2(mm)	h3(mm)	D(mm)	B(mm)
農道	DIP 200	1,630	1,950	1,900	930	620	220	900
農道	DIP 200	2,100	2,420	2,370	1,400	620	220	900
歩道乗入部	DIP 200	1,150	1,470	1,420	450	620	220	600
歩道乗入部	DIP 200	2,100	2,420	2,370	1,400	620	220	900
町道	DIP 200	1,150	1,470	1,420	450	620	220	600

仕切弁詳細図

S = 1:10

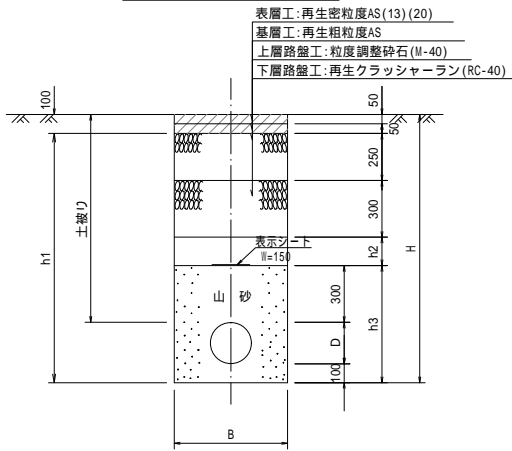


配水管土工標準図 縮尺 1:20



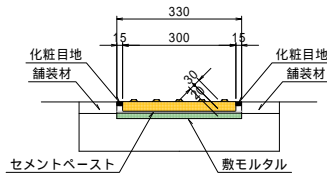
名 称	管種・管径	土被り(mm)	H(mm)	h1(mm)	h2(mm)	h3(mm)	D(mm)	B(mm)
歩道	DIP 200	1,150	1,470	1,440	720	620	220	600
歩道	DIP 200	2,100	2,420	2,390	1,670	620	220	900

竈鼻川浦線 縮尺 1/20



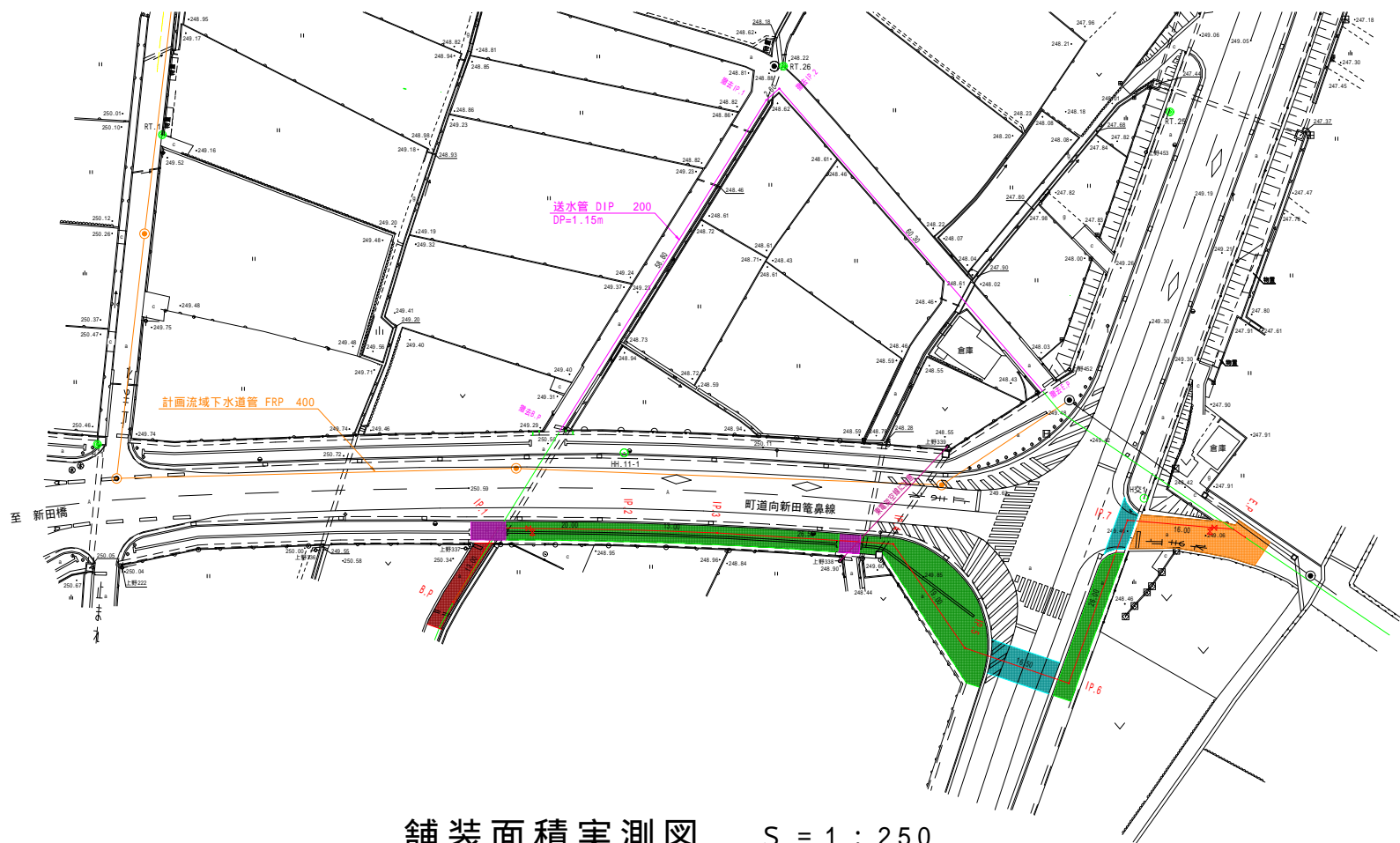
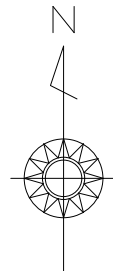
名 称	管種・管径	土被り(mm)	H(mm)	h1(mm)	h2(mm)	h3(mm)	D(mm)	B(mm)
竈鼻川浦線	DIP 200	1,150	1,470	1,370	200	620	220	600

視覚障害者誘導用ブロック 縮尺 1/10



工 事 名	R7上野地区内画整理工事に伴う 送水管移設工事			
位 置	西八代郡 市川三郷町 上野地内			
図 面	標準図			
縮 尺	図 示	図 番	3 / 5	
令和 7 年 月 製図	課 長	係 長	設 計	製 図
市川三郷町役場				

舗装復旧平面図 縮尺 1:500



凡例

- は計画上水道管 (送水管)
- は計画流域下水道管
- は既設上水道管 (送水管)

設計水圧 1.0MPa

舗装面積集計表

A s 舗装面積
農道 A = 40.24㎡
歩道 A = 131.34+167.42+62.09 = 360.85㎡
歩道乗入部 A = 13.33+8.43 = 21.76㎡
竜鼻川浦線 A = 48.89+18.74 = 67.63㎡
町道 A = 96.08㎡

t=10cm
切断工 L = 9.15+10.66+8.93 = 28.74m
t= 5cm
切断工 L = 2.86+2.59+2.62++4.58 = 12.65m
t= 3cm
切断工 L = 2.77m

停止線 t = 45cm L = 1.30+2.50 = 3.80m

ゼブラ t = 45cm L = 1.78+2.30+1.60 = 5.68m

センターライン t = 15cm L = 5.00m

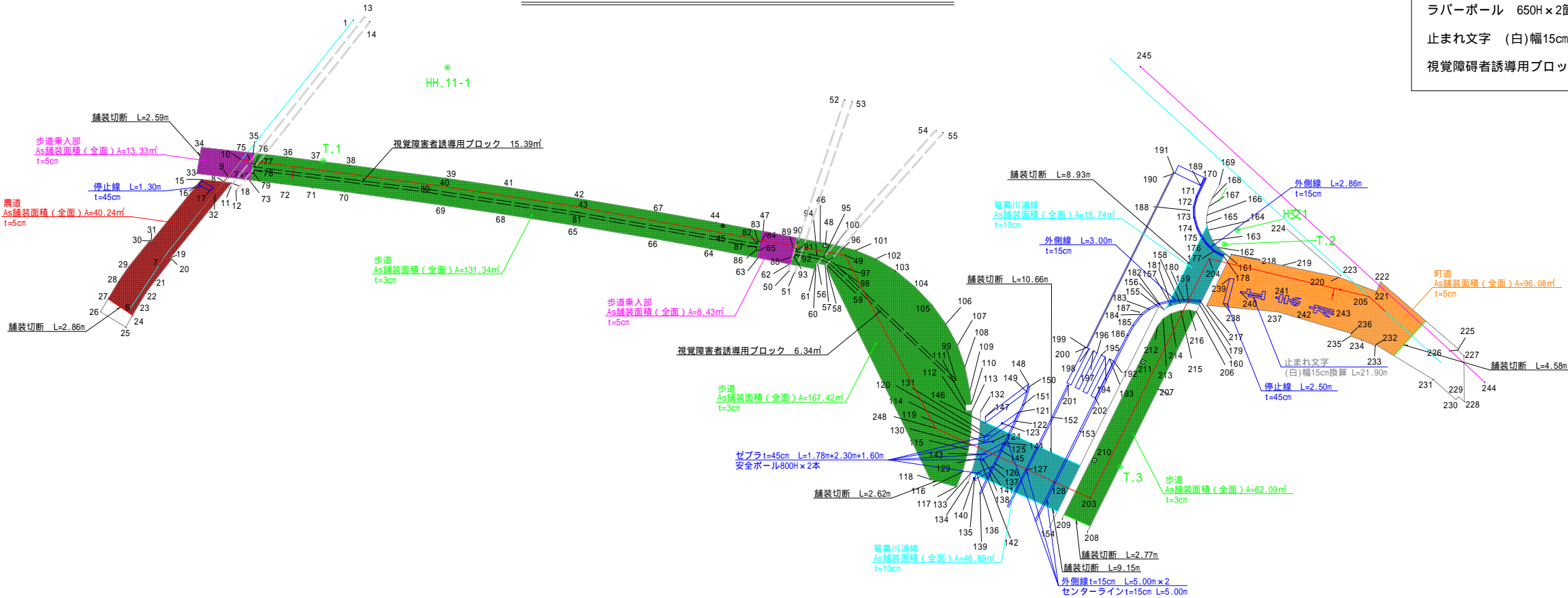
外側線 t = 15cm L = 10.00+3.00+2.86 = 15.86m

ラバーボール 650H×2箇所

止まれ文字 (白)幅15cm換算 L=21.90m

視覚障害者誘導用ブロック A = 15.39+6.34 = 21.73㎡

舗装面積実測図 S = 1 : 250

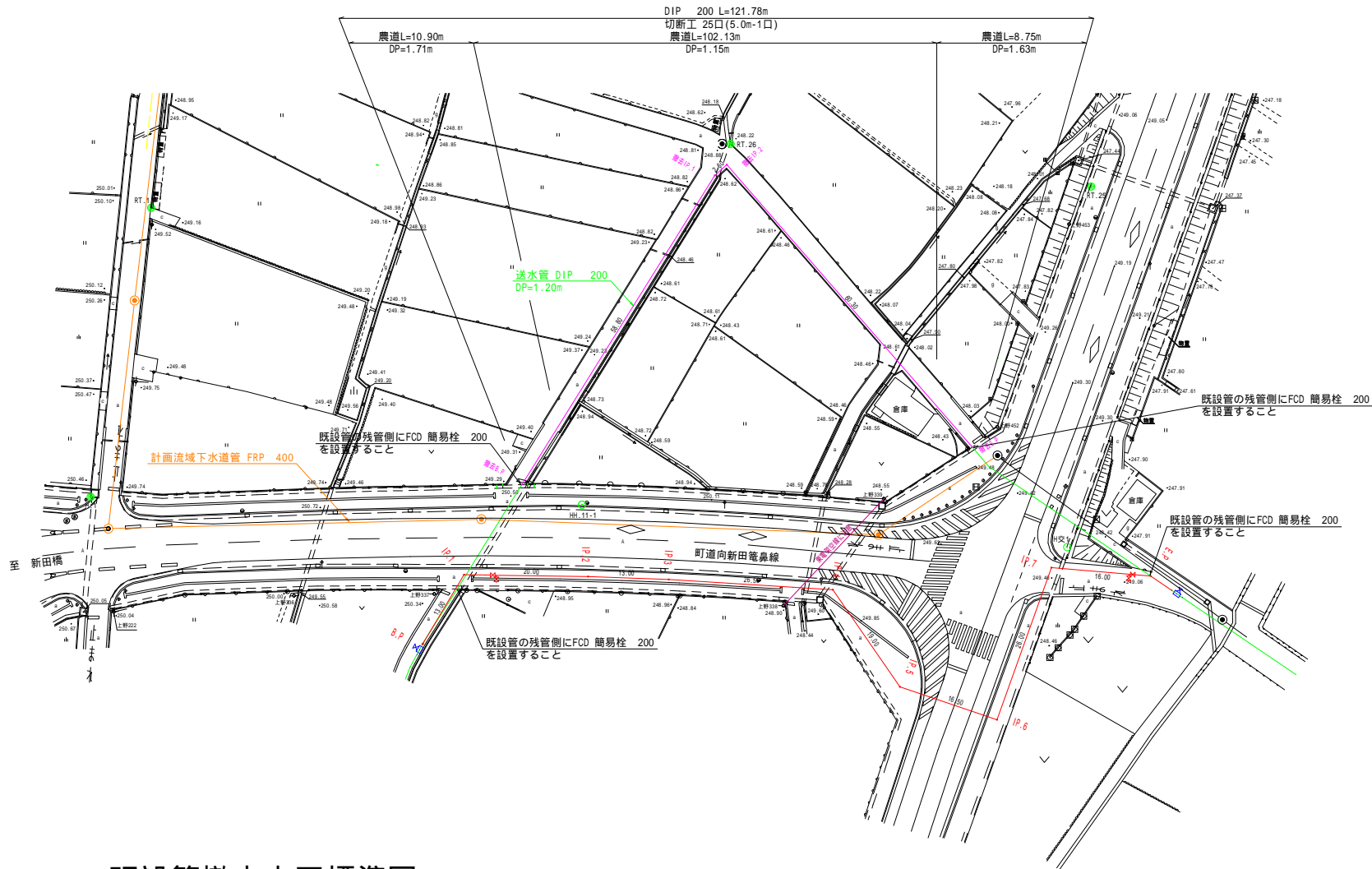


凡例

- 農道
- 歩道
- 歩道乗入部
- 竜鼻川浦線
- 町道

工事名	R7上野地内区画整理工事に伴う 送水管移設工事			
位置	西八代郡 市川三郷町 上野地内			
図面	舗装復旧平面図, 舗装面積実測図			
縮尺	図示	図番	4 / 5	
令和7年	月	製図	課長	係長
市川三郷町役場		設計	製図	

撤去管平面図 縮尺 1:500



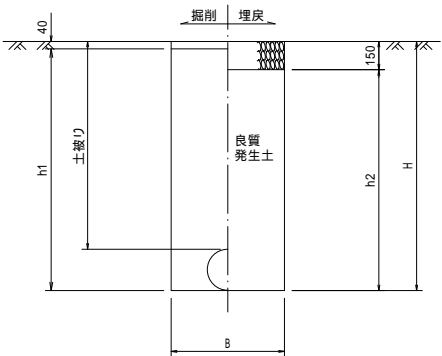
凡例

- は計画下水道管 (送水管)
- は計画流域下水道管
- は既設下水道管 (送水管)

設計水圧 1.0MPa

既設管撤去土工標準図 縮尺 1:20

農道 縮尺 1/20

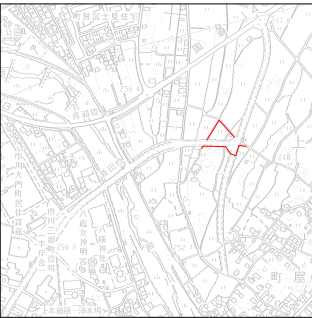


寸法表

名称	管種・管径	土被り (mm)	H (mm)	h1 (mm)	h2 (mm)	B (mm)
農道	DIP 200	1,150	1,370	1,330	1,220	600
	DIP 200	1,630	1,850	1,810	1,700	900
	DIP 200	1,710	1,930	1,890	1,780	900

案内図

縮尺 1:10,000



令和 7年度

工事名	R7上野地内区画整理工事に伴う 送水管移設工事			
位置	西八代郡 市川三郷町 上野地内			
図面	撤去管平面図, 標準図			
縮尺	図示	図番	5 / 5	
令和 7年 月 製図	課長	係長	設計	製図
市川三郷町役場				