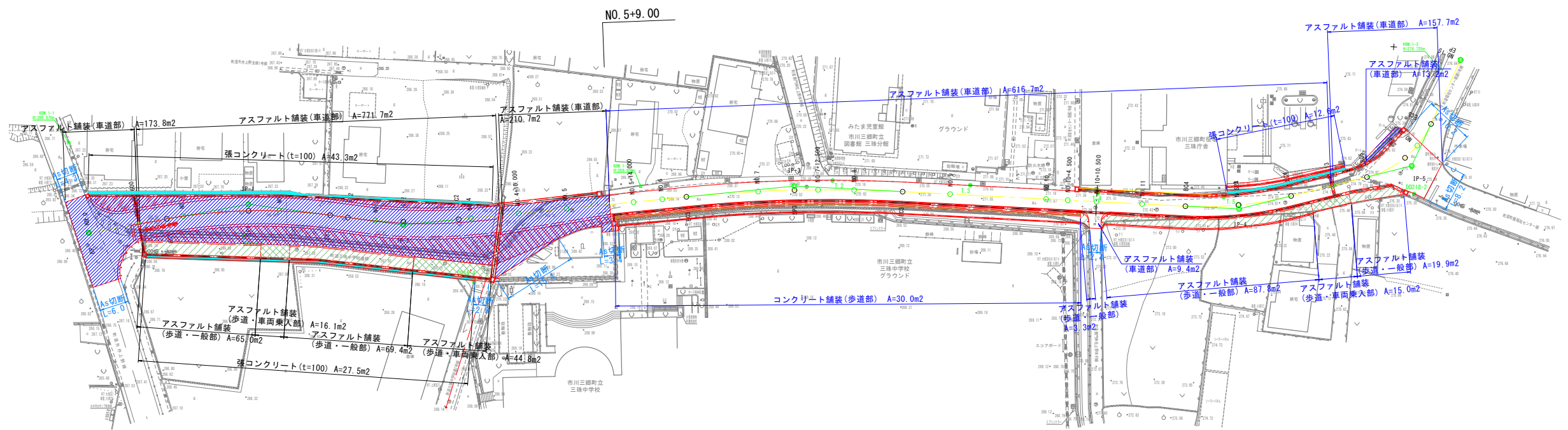


舗装工構造図



アスファルト舗装
歩道一般部

表層	透水性アスコン	t=3cm
路盤	再生クラッシャーランRC-40	t=10cm
フィラー層	砂	t=5cm

アスファルト舗装
歩道部乗入部

表層	再生密粒度アスコン	t=3cm
路盤	再生クラッシャーランRC-40	t=15cm

アスファルト舗装
車道部

表層	再生密粒度アスコン	t=5cm
上層路盤	粒度調整砕石M-30	t=10cm
下層路盤	再生クラッシャーランRC-40	t=15cm

コンクリート舗装
歩道部

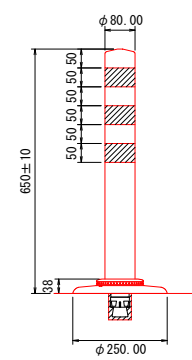
表層	コンクリート版	t=7cm
路盤	再生クラッシャーランRC-40	t=10cm

張コンクリート

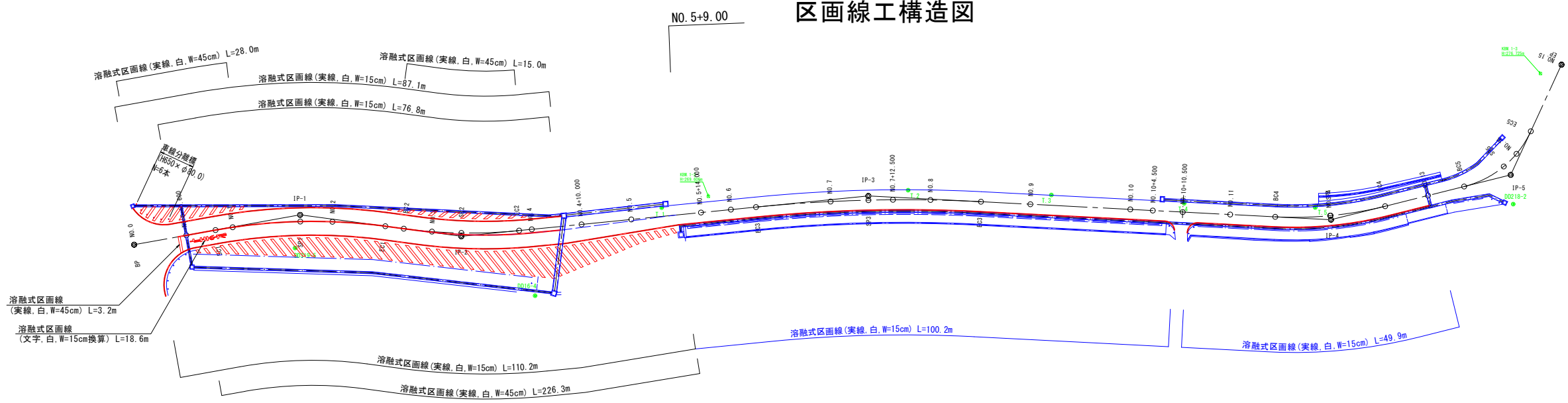
表層	コンクリート18-8-258B	t=10cm
----	-----------------	--------

舗装構成は「案第9-6号 町道矢作上野線詳細設計業務委託」より

車線分離標
(H650×φ80.0)



区画線工構造図



※A3判の縮尺は表示の2分の1とする。

工事名	R6町道三珠中学校通り線 市川三郷町上野地内		
図面名	舗装工・区画線工構造図		
作成年月日	令和	年	月 日
縮尺	図示	図面番号	10 - 1/1
会社名	株式会社オーツヤ測量		
事業所名	市川三郷町		