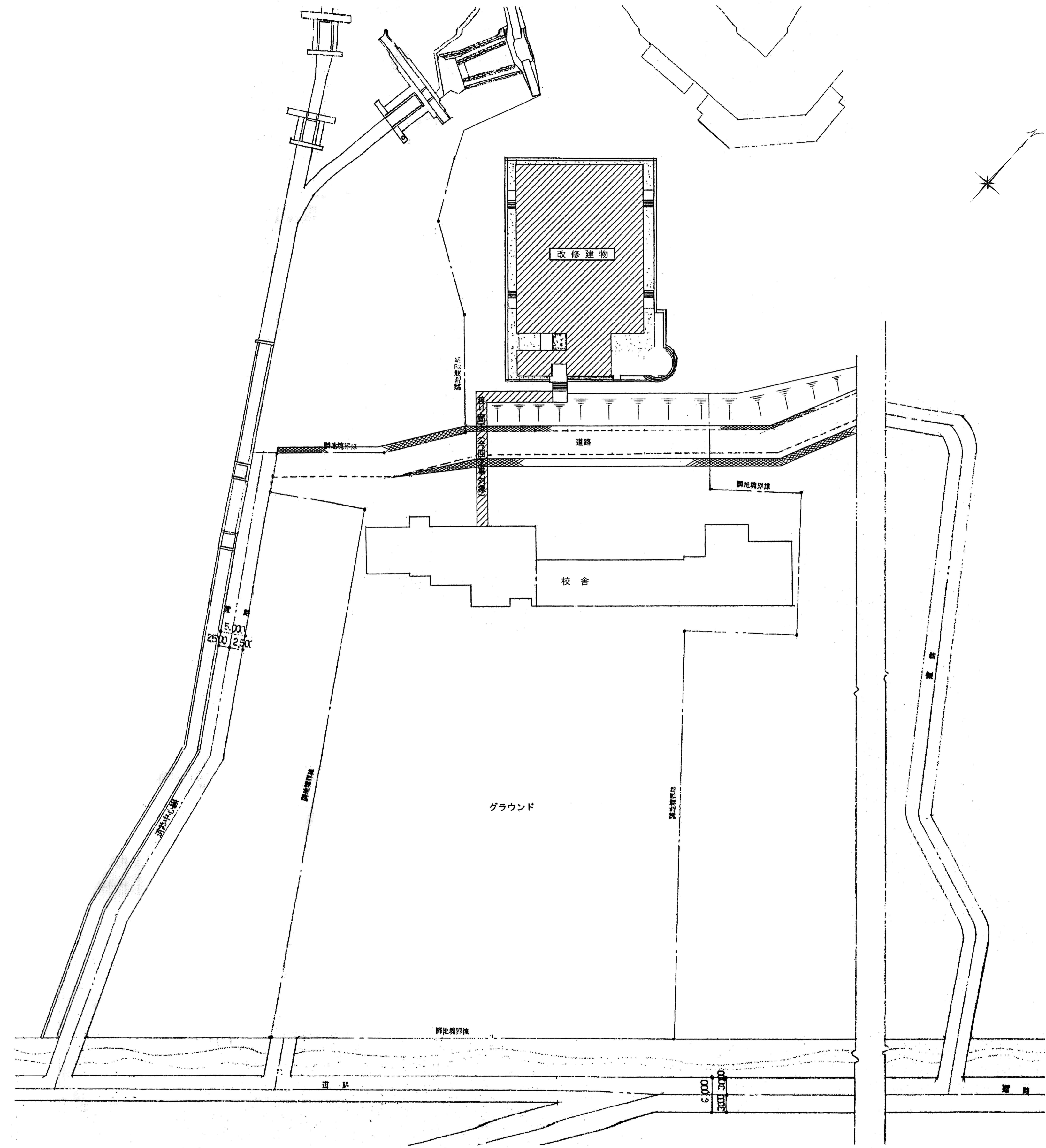


六郷小学校屋内運動場照明設備LED化工事

図面リスト			
図面番号	図面名称	縮 尺	備 考
E - 00	図面リスト	NO SCALE	原図 (A1)
E - 01	特記仕様書	NO SCALE	原図 (A1)
E - 02	案内図・配置図	(A-1) S = 1 / 100 (A-3) S = 1 / 200	原図 (A1)
E - 03	照明器具表	NO SCALE	原図 (A1)
E - 04	2階照明器具LED改修平面図	(A-1) S = 1 / 100 (A-3) S = 1 / 200	原図 (A1)
E - 05	2階既設照明器具撤去平面図	(A-1) S = 1 / 100 (A-3) S = 1 / 200	原図 (A1)
E - 06	1階 仮設計画図	(A-1) S = 1 / 100 (A-3) S = 1 / 200	原図 (A1)
E - 07	2階 仮設計画図	(A-1) S = 1 / 100 (A-3) S = 1 / 200	原図 (A1)
E - 08	建物断面図	(A-1) S = 1 / 100 (A-3) S = 1 / 200	原図 (A1)



配置図 S=1/500



			設計年月 2023.7	縮尺 A1: 1/500 A3: 1/1000	六郷小学校屋内運動場照明設備LED化工事	区分 電気設備
					案内図・配置図	No. E-02

照明器具姿図（※品番は参考品番とする）

A	LED（露出型）昼白色 5000K ※H1D700W × 2 相当 下面側面カバー付 (消費電力 275.2W)					
						
パナソニック NYM20216 LR2 + NYK00117 + NYK00115 相当品						

設計年月
2023.07

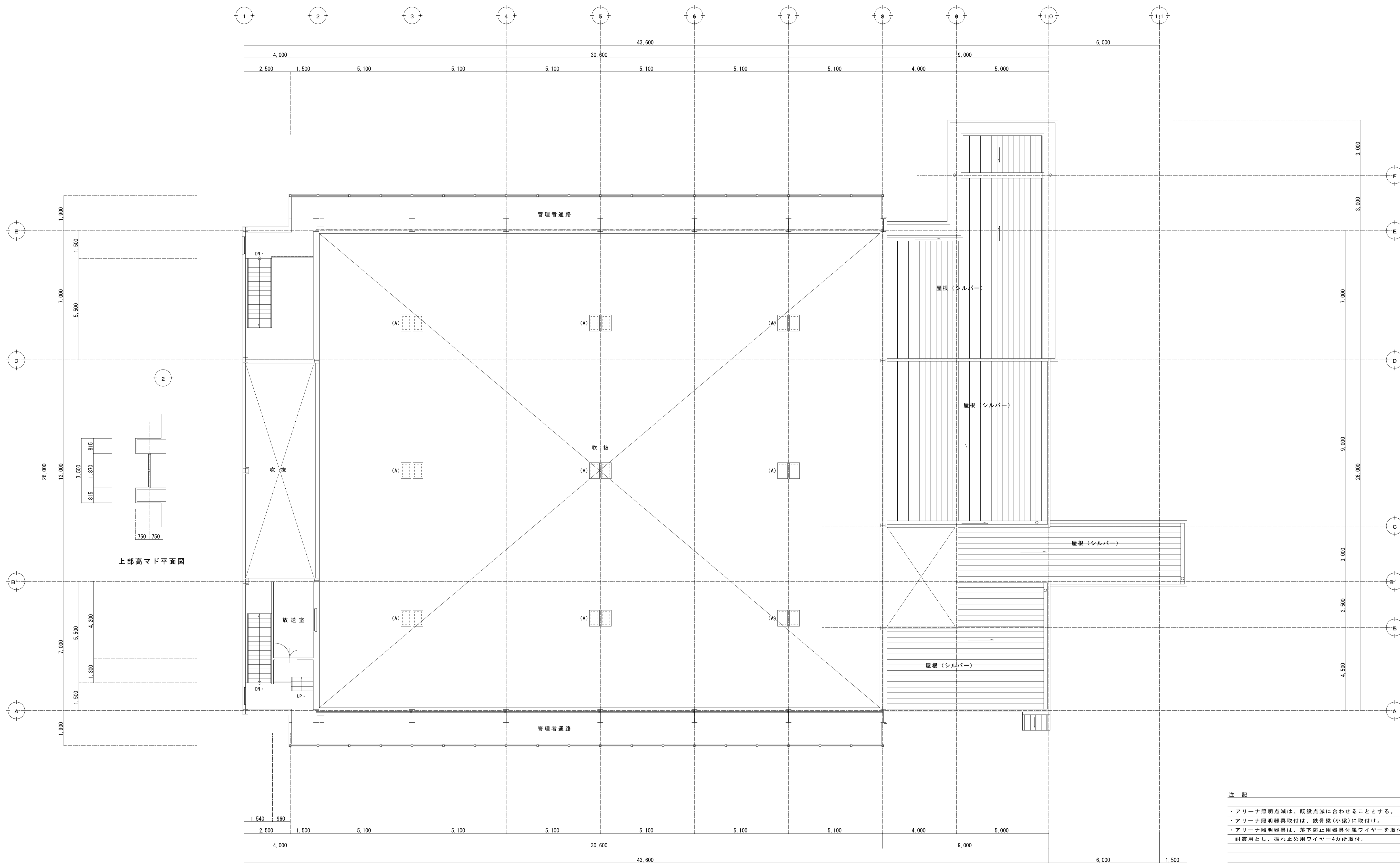
縮尺
A1: NO SCALE
A3: NO SCALE

六郷小学校屋内運動場照明設備LED化工事

照明器具表

区分
電気設備

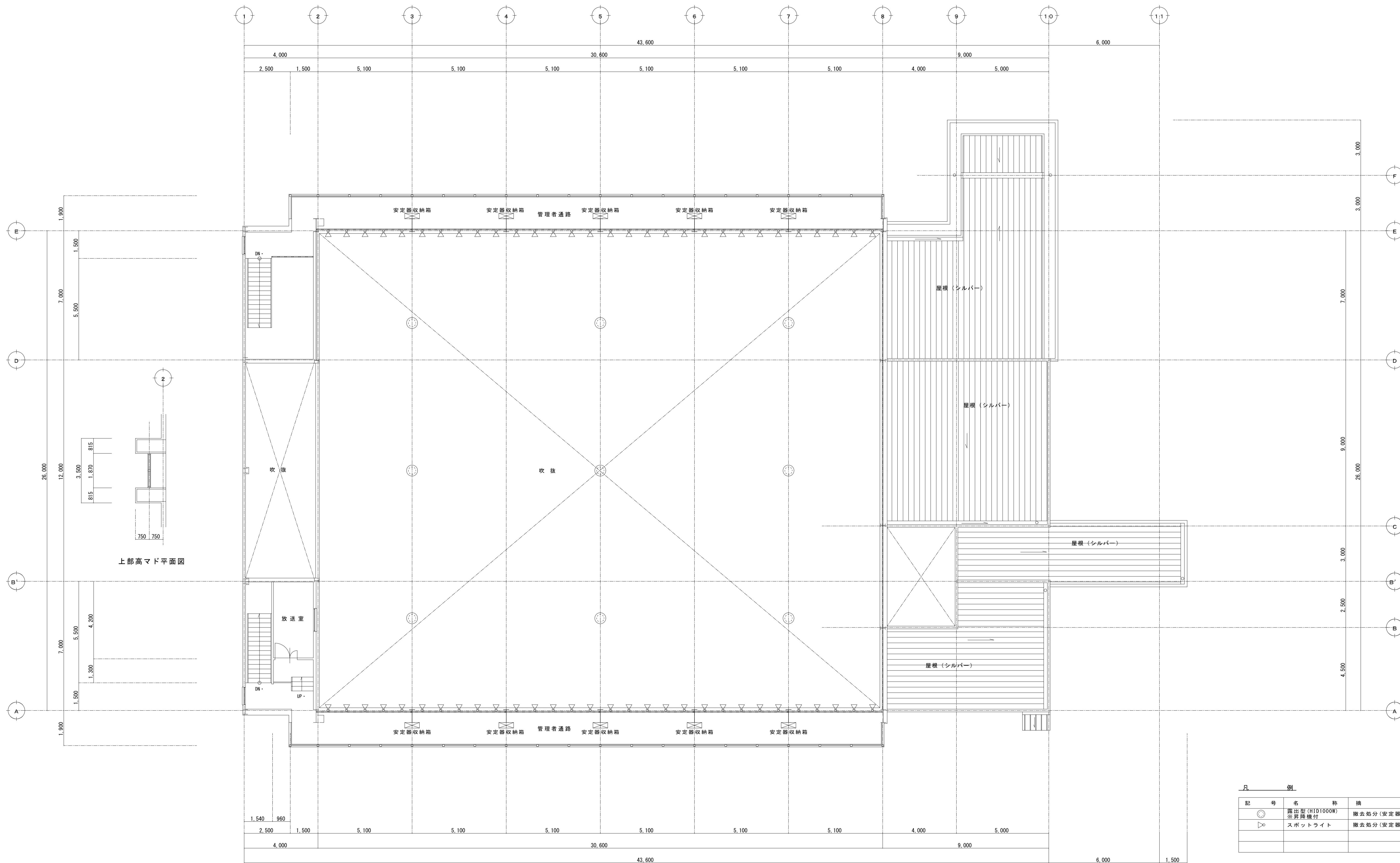
No.
E-03



注 記

- ・アリーナ照明点滅は、既設点滅に合わせることをする。
- ・アリーナ照明器具取付は、鉄骨梁(小梁)に取付け。
- ・アリーナ照明器具は、落下防止用器具付属ワイヤーを取付け、耐震用とし、揺れ止め用ワイヤー4カ所取付。

				設計年月 2023.07	縮 尺 A1: 1/100 A3: 1/200	六郷小学校屋内運動場照明設備LED化工事	区分 電気設備
						2階 照明器具LED改修平面図	No. E-04



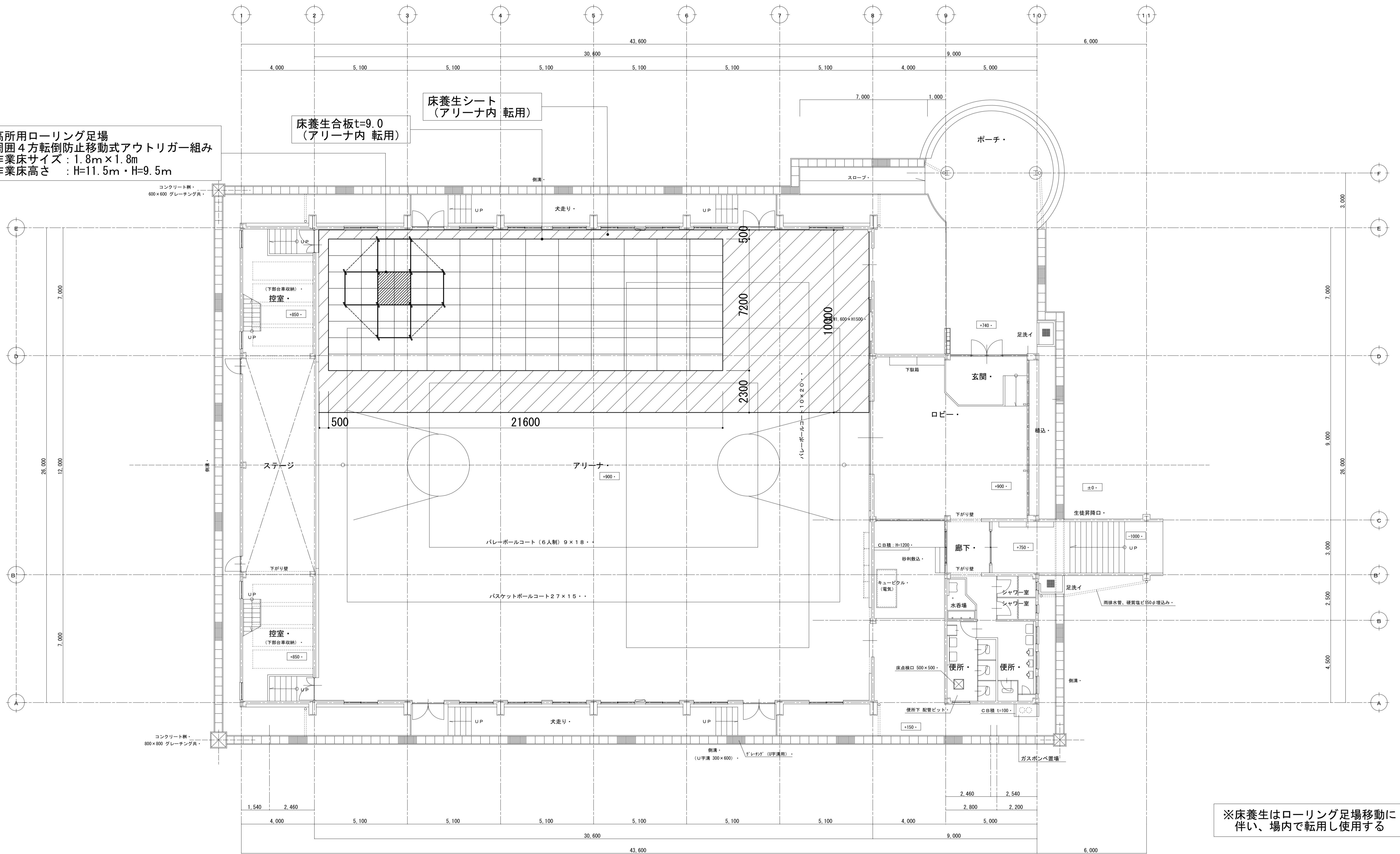
記号	名称	摘要
☉	露出型 (HJD100W) ※昇降機付	撤去処分 (安定器共)
▷	スポットライト	撤去処分 (安定器共)

高所用ローリング足場
 周囲4方転倒防止移動式アウトリガー組み
 作業床サイズ：1.8m×1.8m
 作業床高さ：H=11.5m・H=9.5m

コンクリート構
 600×600 グレーチング床

床養生合板t=9.0
 (アリーナ内 転用)

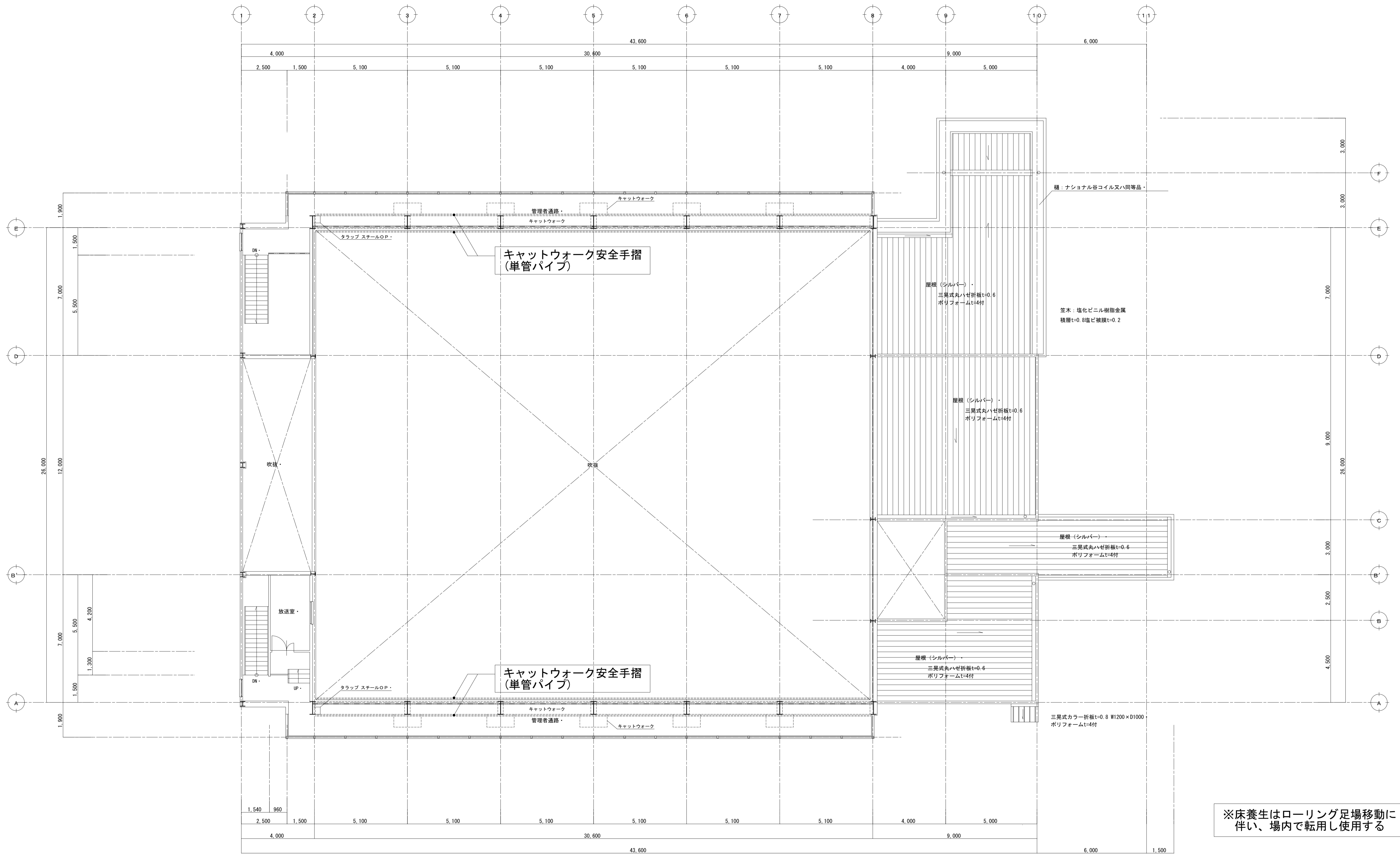
床養生シート
 (アリーナ内 転用)



※床養生はローリング足場移動に伴い、場内で転用し使用する

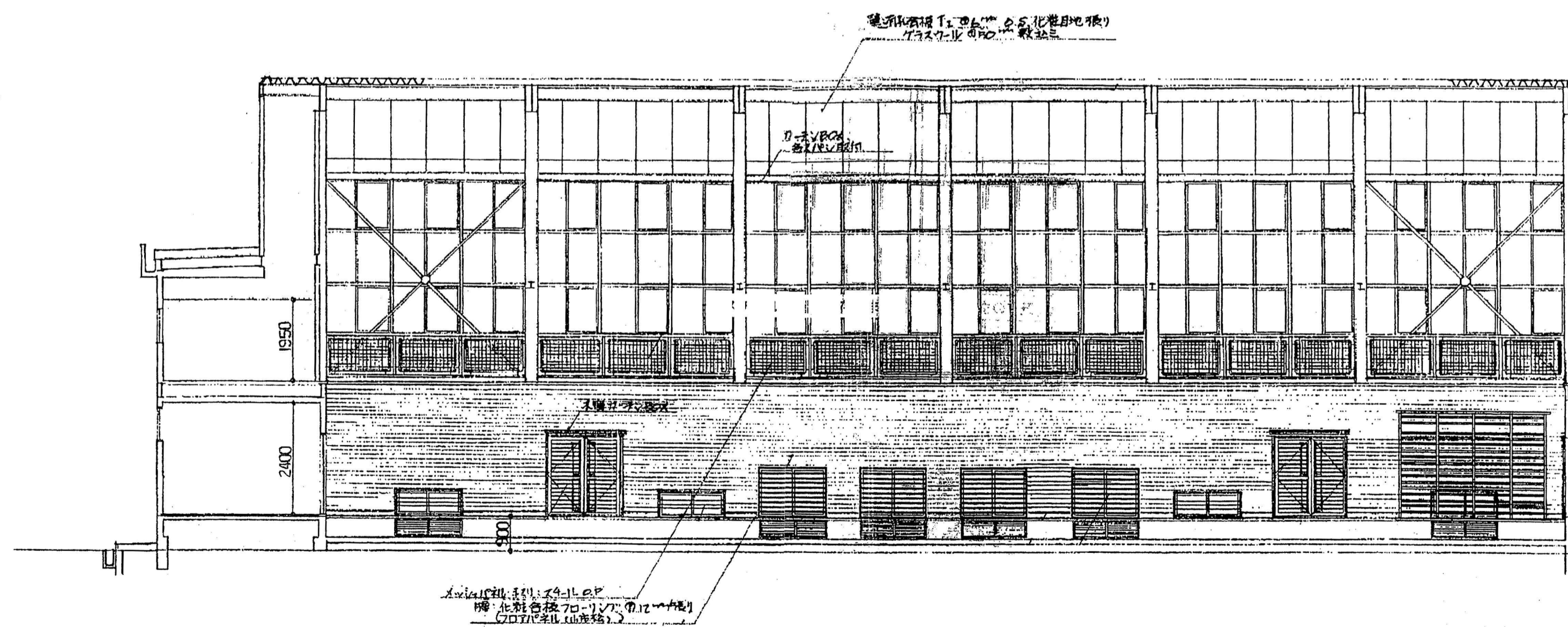
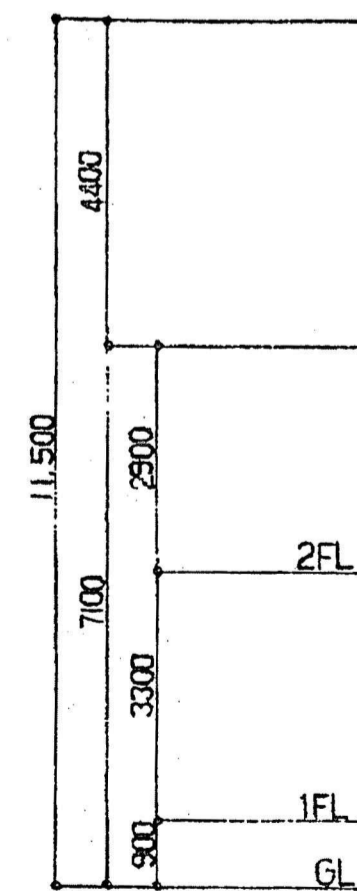
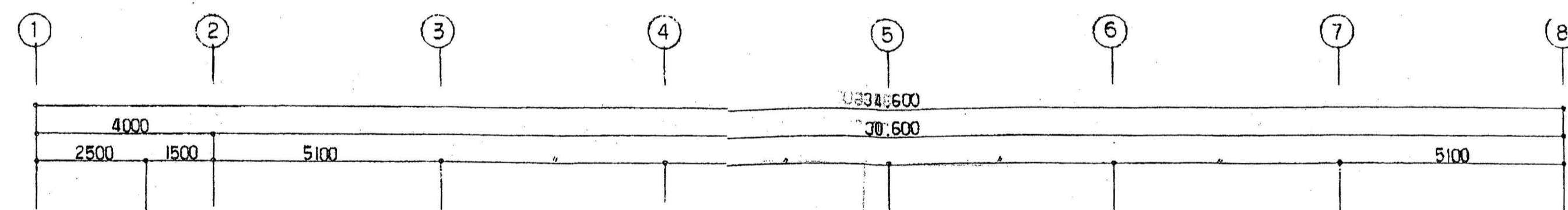
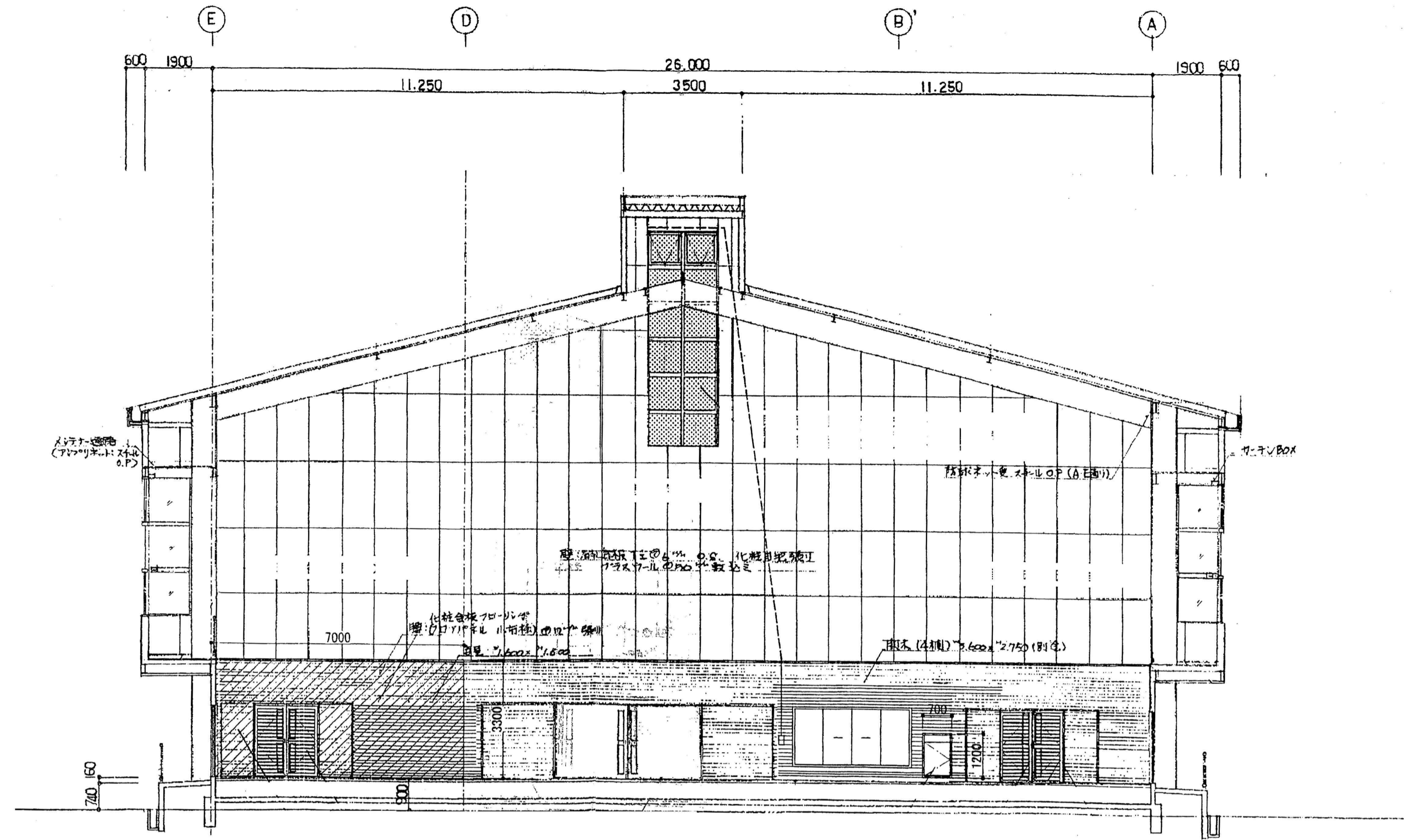
仮設特記事項
 ・仮設期間は1ヶ月間とする(床養生とも)
 ・高所用ローリング作業床高さは、期間中に盛替えを行う事とし、各々の仮設期間は2週間づつとする
 ・作業床高さは参考。作業高さは微調整して使用する

設計年月 2023.07	縮尺 A1: 1/100 A3: 1/200	六郷小学校屋内運動場照明設備LED化工事	区分 電気設備
		1階 仮設計画図	No. E-06



仮設特記事項
 ・仮設期間は1ヶ月間とする(床養生とも)
 ・高所用ローリング作業床高さは、期間中に盛替えを行う事とし、各々の仮設期間は2週間づつとする
 ・作業床高さは参考。作業高さは微調整して使用する

				設計年月 2023.07	縮尺 A1: 1/100 A3: 1/200	六郷小学校屋内運動場照明設備LED化工事	区分 電気設備
						2階 仮設計画図	No. E-07



設計年月 2023.07	縮尺 A1: 1/100 A3: 1/200	六郷小学校屋内運動場照明設備LED化工事	区分 電気設備
		建物断面図	No. E-08