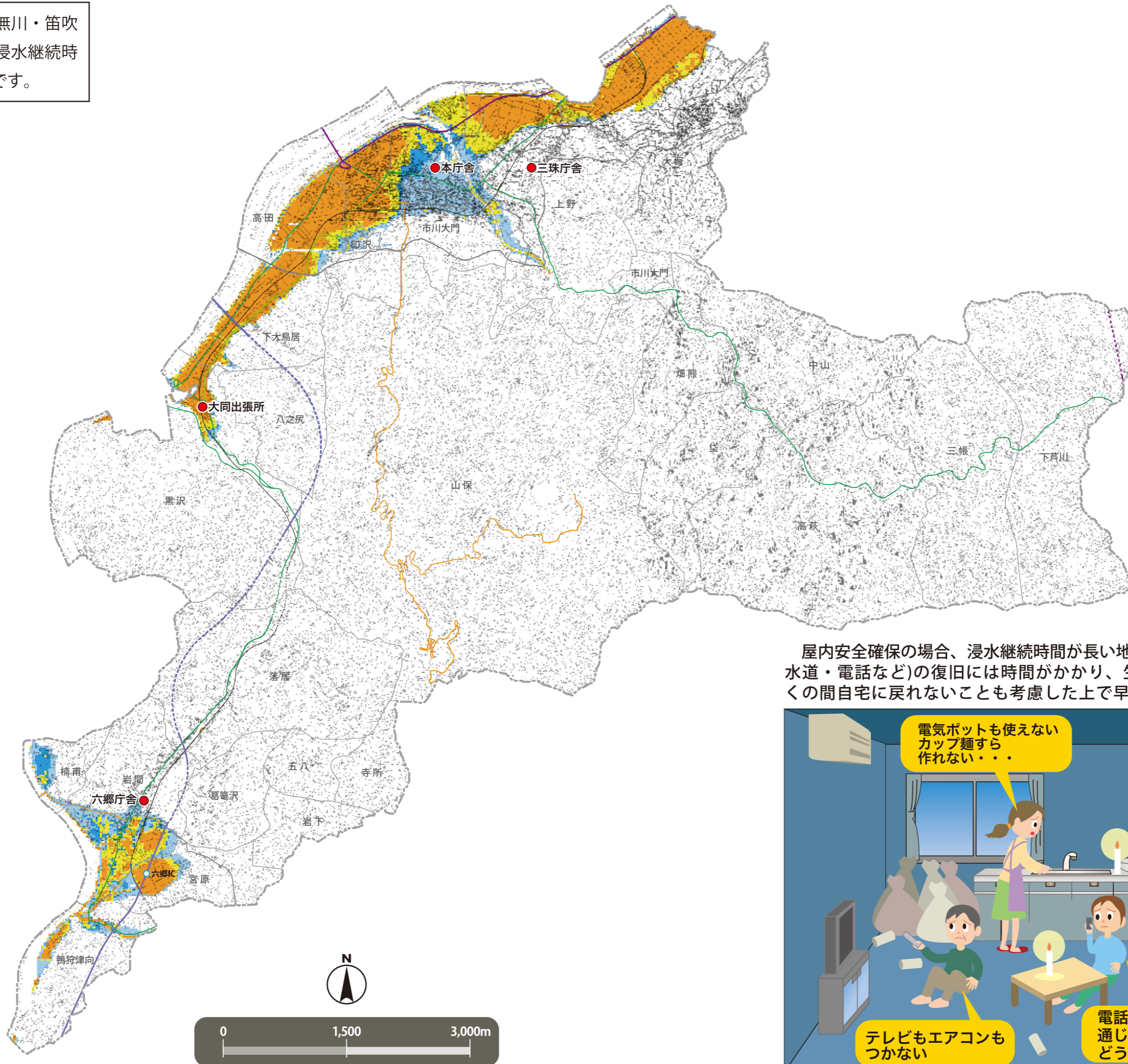


# 浸水継続時間

この図は富士川・釜無川・笛吹川・芦川で想定される浸水継続時間を重ね合わせたものです。



凡例	
浸水継続時間	
<span style="display:inline-block; width:15px; height:15px; background-color:orange;"></span>	72時間
<span style="display:inline-block; width:15px; height:15px; background-color:yellow;"></span>	24時間以上72時間未満
<span style="display:inline-block; width:15px; height:15px; background-color:blue;"></span>	12時間以上24時間未満
<span style="display:inline-block; width:15px; height:15px; background-color:lightblue;"></span>	12時間未満
<span style="display:inline-block; width:10px; height:10px; background-color:red; border-radius:50%;"></span>	町役場
<span style="display:inline-block; width:15px; border-bottom:2px solid purple;"></span>	高速道路
<span style="display:inline-block; width:15px; border-bottom:2px solid purple;"></span>	国道
<span style="display:inline-block; width:15px; border-bottom:2px solid green;"></span>	主要地方道
<span style="display:inline-block; width:15px; border-bottom:2px solid lightgreen;"></span>	町道
<span style="display:inline-block; width:15px; border-bottom:2px solid orange;"></span>	一般県道
<span style="display:inline-block; width:15px; border-bottom:2px solid gray;"></span>	その他の主要道路
<span style="display:inline-block; width:15px; border-bottom:2px solid black;"></span>	鉄道

屋内安全確保の場合、浸水継続時間が長い地域ではライフライン(電気・ガス・上下水道・電話など)の復旧には時間がかかり、生活するのは困難になります。しばらくの間自宅に戻れないことも考慮した上で早めの避難を心がけてください。

